

Relatório Mensal – Agosto/2005

Nest Mile High FIM - Retornos Mensais Líquidos

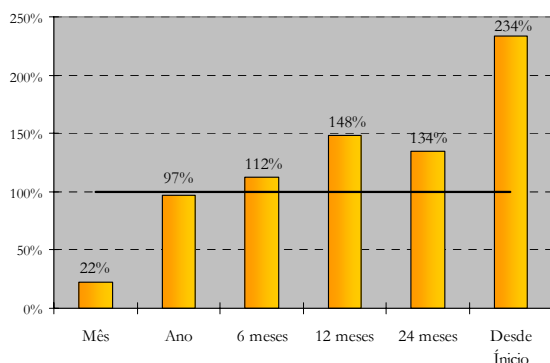
Ano	Jan	Fev	Mar	Abr	Mai	Jun	Jul	Ago	Set	Out	Nov	Dez	Acum
2002	-	-	3,63%	5,88%	-1,26%	7,79%	2,90%	7,53%	1,86%	10,88%	-2,48%	2,45%	45,82%
2003	-0,87%	2,31%	6,09%	11,06%	3,00%	3,27%	4,59%	1,02%	4,29%	6,02%	2,21%	4,96%	59,34%
2004	0,33%	-0,46%	1,58%	-1,65%	0,69%	-0,66%	0,44%	2,41%	3,79%	0,83%	2,45%	4,48%	15,00%
2005	0,12%	4,80%	0,12%	2,84%	0,77%	0,89%	0,33%						10,26%

Estratégia de Investimento

A rentabilidade de 0,33% no mês de julho foi negativamente impactada pela falta de tendência clara do mercado acionário, devido principalmente à crise política. Alguns pares de ações, principalmente no setor siderúrgico, acarretaram perdas de 0,12% no mês enquanto estratégias direcionais de bolsa contribuíram com resultado neutro.

Iniciamos o mês de Agosto levemente comprados no Índice Bovespa em dólares norte-americanos à medida em que este indicador superou uma barreira histórica importante de 11,000 pontos (em dólares) e atingiu seu nível mais elevado desde 1997. Consideramos que a crise política oferece boa oportunidade de migração de recursos de renda fixa para renda variável tendo em vista que o mercado começa a precificar a retomada da queda nos juros ao longo do segundo semestre.

Performance (% CDI)



Composição dos Retornos (%)

Estratégia	Jan	Fev	Mar	Abr	Mai	Jun	Jul	Acum 2005
Bolsa direcional	0,03	3,23	0,59	1,25	0,37	1,02	-0,01	6,61
Ações long/short	0,02	0,30	0,16	0,89	0,46	0,01	-0,12	1,74
Opções vol	0,00	0,00	0,00	0,06	0,12	-0,10	0,00	0,07
Commodities	0,03	0,61	-0,28	0,25	0,06	0,00	0,00	0,66
Complementar ⁽¹⁾	-0,02	0,60	-0,74	0,10	-0,36	-0,26	-0,05	-0,70
Caixa	0,60	0,69	0,79	0,76	0,77	0,98	1,30	6,03
Custos	-0,54	-0,63	-0,40	-0,46	-0,64	-0,79	-0,79	-4,17
Total	0,12	4,80	0,12	2,84	0,77	0,89	0,33	10,26

⁽¹⁾ Estratégias complementares nos mercados de moedas e juros.

Análise de Risco

Indicadores	Junho	2005	Últ. 12 m
Retorno líquido	0,33%	10,26%	26,34%
CDI	1,51%	10,57%	17,90%
% CDI	21,76%	97,12%	147,18%
Volatilidade anual	3,65%	4,19%	4,53%
Índice Sharpe	(1,12)	(0,07)	1,86
VaR diário médio	0,49%	0,51%	0,53%
Maior perda diária	-0,55%	-0,56%	-0,60%
Meses positivos	1	7	12
Meses negativos	0	0	0

Análise de Value-at-Risk por Fator de Risco

