

Relatório Mensal - Novembro/2005

Nest Mile High FI Multimercado

Retornos Mensais - líquidos de taxas de administração e performance

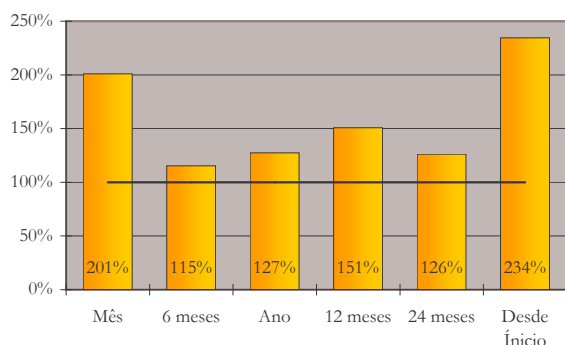
Ano	Jan	Fev	Mar	Apr	May	Jun	Jul	Ago	Sep	Oct	Nov	Dec	Acum
2002			3,63%	5,88%	-1,26%	7,79%	2,90%	7,53%	1,86%	10,88%	-2,48%	2,45%	45,82%
2003	-0,87%	2,31%	6,09%	11,06%	3,00%	3,27%	4,59%	1,02%	4,29%	6,02%	2,21%	4,96%	59,34%
2004	0,33%	-0,46%	1,58%	-1,64%	0,69%	-0,66%	0,44%	2,42%	3,79%	0,83%	2,45%	4,48%	15,00%
2005	0,12%	4,80%	0,12%	2,84%	0,77%	0,89%	0,33%	0,67%	5,10%	2,80%			19,87%

Estratégia de Investimento

Durante o mês de Outubro, o ambiente doméstico continuou bastante positivo com a aceleração da queda dos juros por parte do Banco Central e pouca novidade negativa no campo político. Desta forma, o mercado voltou suas atenções para o cenário global onde os altos números de inflação registrados pela economia americana começaram a preocupar os mercados. A sinalização por parte do Fed de que a alta de juros nos Estados Unidos poderá se prolongar causou temor de uma desaceleração global e derrubou o preço das *commodities*.

Este movimento de realização gerou boas oportunidades de ganhos para o fundo Nest Mile High, que registrou alta de 2,80% no mês e concentrou suas apostas em posições direcionais vendidas em mineração e siderurgia e compradas em bancos e varejo. Por considerarmos que o impacto da alta de juros americanas de longo prazo ainda não está clara, iniciaremos o mês de Novembro conservadoramente, procurando manter a carteira a mais neutra possível.

Performance (% CDI)



Composição dos Retornos (%)

Estratégia	1S	Jul	Ago	Set	Out	2005
Bolsa direcional	6,63%	-0,01%	0,29%	5,42%	2,78%	15,85%
Ações long/short	1,86%	-0,12%	-0,05%	0,06%	0,20%	1,96%
Opções vol	0,07%	0,00%	0,01%	0,00%	0,00%	0,08%
Commodities	0,66%	0,00%	0,00%	-0,20%	-0,14%	0,32%
Complementar	-0,65%	-0,05%	-0,15%	-0,40%	0,00%	-1,24%
Caixa	4,67%	1,30%	1,22%	1,05%	0,98%	9,51%
Custos	-3,41%	-0,79%	-0,66%	-0,84%	-1,02%	-6,56%
Total	9,83%	0,33%	0,67%	5,10%	2,80%	19,87%

(1) Estratégias complementares nos mercados de moedas e juros.

Análise de Risco

Indicadores	Mês	6m	Ano	12m
Retorno Líquido	2,80%	10,95%	19,87%	28,31%
CDI	1,39%	9,49%	15,59%	18,77%
% CDI	201%	115%	127%	151%
Volatilidade anual	3,62%	3,66%	4,14%	4,33%
Índice Sharpe	1,33	0,56	1,14	2,21
VaR diário médio	0,53%	0,45%	0,51%	0,48%
Drawdown	-0,38%	-1,00%	-1,68%	-1,68%
Meses positivos	1	6	10	12
Meses negativos	0	0	0	0

Exposição Diária Líquida em Bolsa (% PL)

