

## Relatório Mensal – Outubro/2005

### Nest Mile High FIM - Retornos Mensais Líquidos

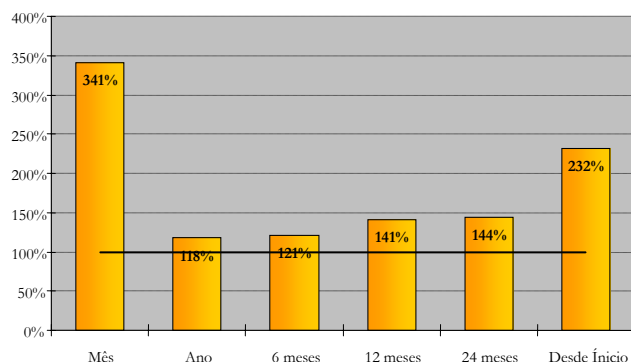
Ano	Jan	Fev	Mar	Abr	Mai	Jun	Jul	Ago	Set	Out	Nov	Dez	Acum
2002	-	-	3,63%	5,88%	-1,26%	7,79%	2,90%	7,53%	1,86%	10,88%	-2,48%	2,45%	45,82%
2003	-0,87%	2,31%	6,09%	11,06%	3,00%	3,27%	4,59%	1,02%	4,29%	6,02%	2,21%	4,96%	59,34%
2004	0,33%	-0,46%	1,58%	-1,65%	0,69%	-0,66%	0,44%	2,41%	3,79%	0,83%	2,45%	4,48%	15,00%
2005	0,12%	4,80%	0,12%	2,84%	0,77%	0,89%	0,33%	0,68%	5,10%				16,67%

### Estratégia de Investimento

O mes de Setembro caracterizou-se pelo arrefecimento da crise política e pela antecipação dos mercados à uma aceleração do ritmo de queda nas taxas de juros que deverá acontecer já a partir de Outubro. Este cenário de declínio de taxas de juros e preço de *commodities* em alta é extremamente favorável ao Brasil e deverá proporcionar uma valorização ainda maior dos ativos locais. Iniciaremos o Mes de Outubro comprados em bolsa local e zerados em dolar, devido à volta do banco central à compra da moeda norte americana. Neste ambiente de mudança de patamar das ações brasileiras tendemos a aumentar as apostas direcionais e diminuir operações com pares de ações, muito embora continuemos a manter algumas posições direcionais vendidas mesmo no mercado de alta, particularmente nos setores de telefonia celular e petroquímico.

Gostariamos de salientar também que a rentabilidade de 5,10% de Setembro foi atingida com posições direcionais compradas e vendidas relativamente modestas onde a posição média comprada girou em torno de 25% do fundo, com uma Var diário médio de 0,43%, menos de um terço de nosso Var máximo permitido, de 1,55%.

### Performance (% CDI)



### Composição dos Retornos (%)

Estratégia	1S 2005	Jul	Ago	Set	Acum 2005
Bolsa direcional	6,63	-0,01	0,29	5,42	12,75
Ações long/short	1,86	-0,12	-0,05	0,06	1,75
Opções vol	0,07	0,00	0,01	0,00	0,08
Commodities	0,66	0,00	0,00	-0,20	0,46
Complementar <sup>(1)</sup>	-0,65	-0,05	-0,15	-0,40	-1,24
Caixa	4,67	1,30	1,22	1,05	8,45
Custos	-3,41	-0,79	-0,66	-0,83	-5,59
<b>Total</b>	<b>9,83</b>	<b>0,33</b>	<b>0,68</b>	<b>5,10</b>	<b>16,67</b>

<sup>(1)</sup> Estratégias complementares nos mercados de moedas e juros.

### Análise de Risco

Indicadores	Setembro	2005	Últ. 12 m
Retorno líquido	5,10%	16,67%	26,28%
CDI	1,50%	14,08%	18,62%
% CDI	341%	118%	141%
Volatilidade anual	4,35%	4,22%	4,43%
Índice Sharpe	2,87	0,61	1,73
VaR diário médio	0,43%	0,44%	0,50%
Maior perda diária	-0,30%	-0,56%	-0,56%
Meses positivos	1	9	12
Meses negativos	0	0	0

### Análise de Value-at-Risk por Fator de Risco

