

Relatório Mensal - Agosto/2006

Nest Mile High FI Multimercado

Retornos Mensais - Líquidos de taxas de administração e performance, e sem liquidação de impostos

Ano	Jan	Fev	Mar	Apr	May	Jun	Jul	Ago	Sep	Oct	Nov	Dec	Acum
2002			3,63%	5,88%	-1,26%	7,79%	2,90%	7,53%	1,86%	10,88%	-2,48%	2,45%	45,82%
CDI			1,37%	1,48%	1,40%	1,31%	1,53%	1,45%	1,38%	1,64%	1,53%	1,73%	15,87%
2003	-0,87%	2,31%	6,09%	11,06%	3,00%	3,27%	4,59%	1,02%	4,29%	6,02%	2,21%	4,96%	59,34%
CDI	1,97%	1,83%	1,77%	1,87%	1,96%	1,85%	2,08%	1,76%	1,67%	1,63%	1,34%	1,37%	23,25%
2004	0,33%	-0,46%	1,58%	-1,64%	0,69%	-0,66%	0,44%	2,42%	3,79%	0,83%	2,45%	4,48%	15,00%
CDI	1,26%	1,07%	1,37%	1,17%	1,22%	1,22%	1,28%	1,29%	1,24%	1,21%	1,25%	1,48%	16,16%
2005	0,12%	4,80%	0,12%	2,84%	0,77%	0,89%	0,33%	0,67%	5,10%	2,80%	3,40%	2,79%	27,41%
CDI	1,38%	1,22%	1,52%	1,41%	1,50%	1,58%	1,51%	1,65%	1,49%	1,41%	1,38%	1,47%	18,99%
2006	6,46%	3,63%	3,27%	2,32%	0,61%	0,88%	1,81%						20,47%
CDI	1,44%	1,14%	1,42%	1,08%	1,28%	1,18%	1,17%						9,04%

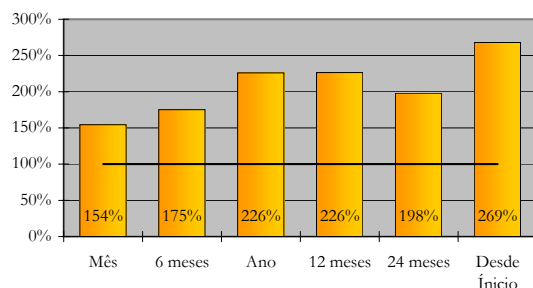
Início do fundo: 03 de março de 2002

Estratégia de Investimento

O fundo Nest Mile High FIM encerrou o mês de Julho com uma rentabilidade de 1,81% (154% do CDI) e com patrimônio líquido de R\$ 50,5 milhões. Durante o mês a estratégia do fundo concentrou-se em operações pontuais, sem nenhum enfoque de longo prazo, por considerarmos o cenário para o segundo semestre ainda indefinido. Os destaques positivos do mês foram estratégias long short em pares de ações nos setores bancário e imobiliário, uma posição comprada em *commodity* e posições compradas em siderurgia e vendidas no setor petroquímico.

Para o mês de Agosto, consideramos que a falta de consenso quanto ao que deverá ocorrer com crescimento econômico e inflação nos países de primeiro mundo poderá gerar tensões futuras. Desta forma, ainda alocamos pouco risco para os setores exportadores de *commodities* globais a espera de uma definição de tendência. Manteremos as posições vendidas em telecom e petroquímico e compradas em siderurgia. Consideramos haver algumas oportunidades no setor de varejo, mas aguardaremos o momento ideal para aumentarmos as posições nestes papéis, onde a menor liquidez pode ser um problema em caso de deterioração de cenário.

Performance (% CDI)



Composição dos Retornos (%)

Estratégia	Jul	1T	2T	2006	2005
Carteira L/S	0,94%	14,73%	3,74%	20,14%	22,83%
Par ações	0,74%	0,32%	0,11%	1,18%	2,20%
Opções vol	-0,09%	0,00%	0,19%	0,11%	0,08%
Commodities	0,16%	-0,26%	-0,10%	-0,20%	-0,07%
Dólar/Juros	0,04%	-0,19%	-0,05%	-0,20%	-1,11%
Caixa	0,42%	2,19%	1,44%	4,09%	11,70%
Custos	-0,42%	-2,75%	-1,47%	-4,58%	-8,17%
Total	1,81%	13,94%	3,85%	20,47%	27,41%

Análise de Risco

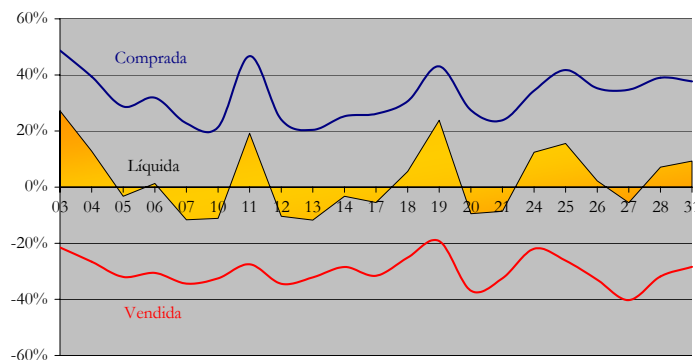
Indicadores	Mês	6m	Ano	12m
Retorno Líquido	1,81%	13,16%	20,47%	39,28%
CDI	1,17%	7,51%	9,05%	17,35%
% CDI	154%	175%	226%	226%
Volatilidade anual	3,12%	5,46%	5,84%	5,17%
Índice Sharpe	2,50	2,15	3,48	4,22
VaR Diário Médio	0,61%	0,59%	0,61%	0,54%
Drawdown ¹	-1,13%	-1,59%	-1,59%	-1,59%
Meses positivos	1	6	7	12
Meses negativos	0	0	0	0

¹ Maior perda potencial no período

PL Médio 12 meses: R\$ 20.422.158,49

PL Atual: R\$ 50.525.019,64

Exposição Diária em Bolsa (% PL)



Informações Operacionais

Objetivo do fundo	: Superar o CDI no longo prazo	Cotização	: Cota de fechamento D+2
Administrador	: Mellon Serviços Financeiros Ltda.	Resgate	: Recursos disponíveis D+5.
Gestor	: Nest Investimentos Ltda.	Taxa de administração	: 2% ao ano (mensal)
Categoria Anbid	: Multimercado com Renda Variável com Alavancagem	Taxa de performance	: 20% do que exceder o CDI (semestral)
Público-alvo	: Investidores em geral	Aplicação mínima	: R\$ 50.000,00

A Nest Investimentos não comercializa nem distribui quotas de fundos de investimentos ou qualquer outro ativo financeiro. As informações divulgadas neste relatório têm caráter meramente informativo. A Nest Investimentos não se responsabiliza por erros ou omissões no conteúdo das informações divulgadas. Leia atentamente o prospecto e o regulamento antes de efetuar qualquer decisão de investimento. A incorporação do fundo Open Fund FI Multimercado ao fundo Nest Mile High FI Multimercado foi efetuada em 15 de junho de 2005. Visando o atendimento ao exigido pela Lei nº 9.613/98, quando do ingresso no fundo, cada cotista deverá nos fornecer cópias de seus documentos de identificação entre outros documentos cadastrais. Este fundo utiliza estratégias com derivativos como parte integrante de sua política de investimento. Tais estratégias, da forma como são adotadas, podem resultar em significativas perdas patrimoniais para seus cotistas. Os investimentos em fundos não são garantidos pelo administrador do fundo, gestor da carteira, de qualquer mecanismo de seguro ou, ainda, pelo fundo garantidor de crédito - FGC. A rentabilidade obtida no passado não é garantia de rentabilidade futura.