

Relatório Mensal - Abril/2006

Nest Mile High FI Multimercado

Retornos Mensais - Líquidos de taxas de administração e performance

Ano	Jan	Fev	Mar	Apr	May	Jun	Jul	Ago	Sep	Oct	Nov	Dec	Acum
2002			3,63%	5,88%	-1,26%	7,79%	2,90%	7,53%	1,86%	10,88%	-2,48%	2,45%	45,82%
CDI			1,37%	1,48%	1,40%	1,31%	1,53%	1,45%	1,38%	1,64%	1,53%	1,73%	15,87%
2003	-0,87%	2,31%	6,09%	11,06%	3,00%	3,27%	4,59%	1,02%	4,29%	6,02%	2,21%	4,96%	59,34%
CDI	1,97%	1,83%	1,77%	1,87%	1,96%	1,85%	2,08%	1,76%	1,67%	1,63%	1,34%	1,37%	23,25%
2004	0,33%	-0,46%	1,58%	-1,64%	0,69%	-0,66%	0,44%	2,42%	3,79%	0,83%	2,45%	4,48%	15,00%
CDI	1,26%	1,07%	1,37%	1,17%	1,22%	1,22%	1,28%	1,29%	1,24%	1,21%	1,25%	1,48%	16,16%
2005	0,12%	4,80%	0,12%	2,84%	0,77%	0,89%	0,33%	0,67%	5,10%	2,80%	3,40%	2,79%	27,41%
CDI	1,38%	1,22%	1,52%	1,41%	1,50%	1,58%	1,51%	1,65%	1,49%	1,41%	1,38%	1,47%	18,99%
2006	6,46%	3,63%	3,27%										13,94%
CDI	1,44%	1,14%	1,42%										4,05%

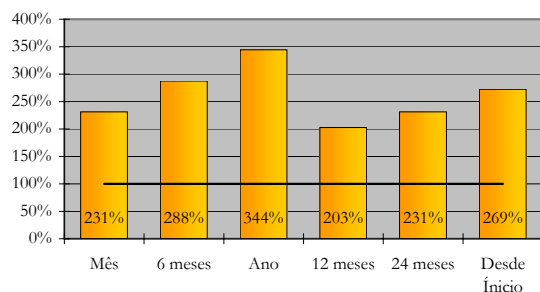
Início do fundo: 03 de março de 2002

Estratégia de Investimento

O fundo Nest Mile High FIM encerrou o mês de Março com rentabilidade de 3,27%, equivalente a 231% do CDI, enquanto o índice Bovespa amargou perda de 1,75% no mesmo período. A realização de lucros na bolsa, principalmente na primeira quinzena, foi impulsionada pela tensão política que culminou na saída do Ministro da Fazenda e pela queda mais acentuada do preço das *commodities* iniciada no mês anterior. Esta tendência criou possibilidade de montarmos posições vendidas nos setores de petróleo e mineração, assim como compradas nos setores de consumo e papel e celulose. Vale destacar que, apesar da queda da bolsa brasileira verificada no mês de Março, o setor de consumo moveu-se para a máxima histórica, o que nos faz reforçar as apostas no setor para o futuro próximo.

A incerteza quanto o rumo do preço das *commodities* no mercado internacional nos faz iniciar o mês de Abril com posições praticamente zeradas nos setores de mineração e petrolífero. Sob nossa ótica os setores com maior potencial de valorização no curto prazo são aqueles mais diretamente influenciados pela queda dos juros locais. Concentramos nossa exposição comprada nos setores de consumo e construção civil e vendida em telefonia.

Performance (% CDI)



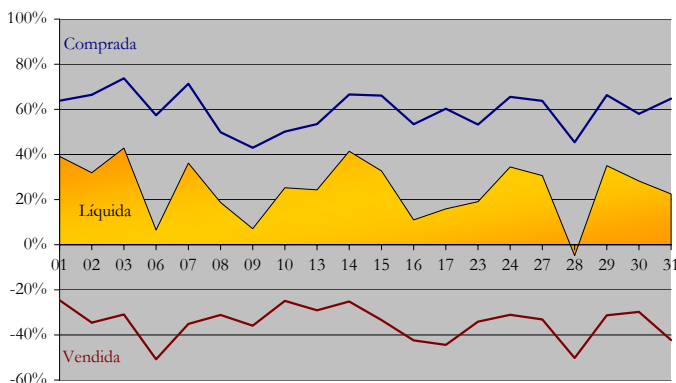
Composição dos Retornos (%)

Estratégia	Jan	Fev	Mar	1T	2006	2005
Bolsa direcional	6,63%	3,53%	3,93%	14,73%	14,73%	22,83%
Pair ações	0,09%	0,40%	-0,16%	0,32%	0,32%	2,20%
Opções vol	0,00%	0,00%	0,00%	0,00%	0,00%	0,08%
Commodities	-0,06%	-0,13%	-0,06%	-0,26%	-0,26%	-0,07%
Dolar/Juros	-0,13%	0,14%	-0,20%	-0,19%	-0,19%	-1,11%
Caixa	0,72%	0,71%	0,74%	2,19%	2,19%	11,70%
Custos	-0,79%	-1,01%	-0,97%	-2,75%	-2,75%	-8,17%
Total	6,46%	3,63%	3,27%	13,94%	13,94%	27,41%

Análise de Risco

Indicadores	Mês	6m	Ano	12m
Retorno Líquido	3,27%	24,50%	13,94%	38,17%
CDI	1,42%	8,52%	4,05%	18,83%
% CDI	231%	288%	344%	203%
Volatilidade anual	5,84%	5,67%	6,78%	4,91%
Índice Sharpe	3,62	6,11	6,78	3,94
VaR diário médio	0,62%	0,60%	0,66%	0,53%
Drawdown	-0,86%	-0,86%	-0,86%	-1,38%
Meses positivos	1	6	3	12
Meses negativos	0	0	0	0
PL Médio 12 meses:	R\$ 11.118.182,53			
PL Atual:	R\$ 23.556.843,26			

Exposição Diária em Bolsa (% PL)



Informações Operacionais

Objetivo do fundo	: Superar o CDI no longo prazo	Taxa de administração	: 2% ao ano (mensal)
Administrador	: Mellon Serviços Financeiros Ltda.	Taxa de performance	: 20% do que exceder o CDI (semestral)
Gestor	: Nest Investimentos Ltda.	Público-alvo	: Investidores em geral
Categoria Anbid	: Multimercado com Renda Variável com Alavancagem	Aplicação mínima	: R\$ 10.000,00

A Nest Investimentos não comercializa nem distribui quotas de fundos de investimentos ou qualquer outro ativo financeiro. As informações divulgadas neste relatório têm caráter meramente informativo. A Nest Investimentos não se responsabiliza por erros ou omissões no conteúdo das informações divulgadas. Leia atentamente o prospecto e o regulamento antes de efetuar qualquer decisão de investimento. A incorporação do fundo Open Fund FI Multimercado ao fundo Nest Mile High FI Multimercado foi efetuada em 15 de junho de 2005. Visando o atendimento ao exigido pela Lei nº 9.613/98, quando do ingresso no fundo, cada cotista deverá nos fornecer cópias de seus documentos de identificação entre outros documentos cadastrais. Este fundo utiliza estratégias com derivativos como parte integrante de sua política de investimento. Tais estratégias, da forma como são adotadas, podem resultar em significativas perdas patrimoniais para seus cotistas. Os investimentos em fundos não são garantidos pelo administrador do fundo, gestor da carteira, de qualquer mecanismo de seguro ou, ainda, pelo fundo garantidor de crédito - FGC. A rentabilidade obtida no passado não é garantia de rentabilidade futura.