

## Relatório Mensal - Dezembro/2006

### Nest Mile High FI Multimercado

**Retornos Mensais -** Líquidos de taxas de administração e performance, e sem liquidação de impostos

Ano	Jan	Fev	Mar	Abr	Mai	Jun	Jul	Ago	Set	Out	Nov	Dez	Acum
2002			3,63%	5,88%	-1,26%	7,79%	2,90%	7,53%	1,86%	10,88%	-2,48%	2,45%	45,82%
CDI			1,37%	1,48%	1,40%	1,31%	1,53%	1,45%	1,38%	1,64%	1,53%	1,73%	15,87%
2003	-0,87%	2,31%	6,09%	11,06%	3,00%	3,27%	4,59%	1,02%	4,29%	6,02%	2,21%	4,96%	59,34%
CDI	1,97%	1,83%	1,77%	1,87%	1,96%	1,85%	2,08%	1,76%	1,67%	1,63%	1,34%	1,37%	23,25%
2004	0,33%	-0,46%	1,58%	-1,64%	0,69%	-0,66%	0,44%	2,42%	3,79%	0,83%	2,45%	4,48%	15,00%
CDI	1,26%	1,07%	1,37%	1,17%	1,22%	1,22%	1,28%	1,29%	1,24%	1,21%	1,25%	1,48%	16,16%
2005	0,12%	4,80%	0,12%	2,84%	0,77%	0,89%	0,33%	0,67%	5,10%	2,80%	3,40%	2,79%	27,41%
CDI	1,38%	1,22%	1,52%	1,41%	1,50%	1,58%	1,51%	1,65%	1,49%	1,41%	1,38%	1,47%	18,99%
2006	6,46%	3,63%	3,27%	2,32%	0,61%	0,88%	1,81%	1,65%	1,82%	0,74%	1,74%		27,77%
CDI	1,44%	1,14%	1,42%	1,08%	1,28%	1,18%	1,17%	1,25%	1,05%	1,06%	1,02%		13,90%

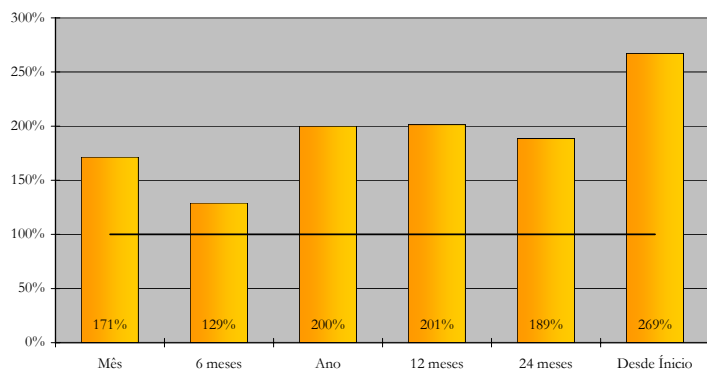
Início do fundo: 03 de março de 2002

### Estratégia de Investimento

O fundo Nest Mile High FIM encerrou o mês de novembro com rentabilidade de 1,74%, equivalente a 171% do CDI, e acumulando alta de 27,77% no ano. Os destaques positivos do mês foram as posições compradas nos setores de consumo e bancário, que juntas contibuíram com variação de 1,04 pontos percentuais no resultado do mês. No lado negativo destacamos perdas nas posições vendidas em mineração e siderurgia, que foram zeradas no final do mês à medida que os preços das commodities globais começaram sua recuperação.

Com os preços das commodities em alta, embalados pela desvalorização do dólar no mercado internacional, adicionaremos às nossas posições compradas ações dos setores de mineração, petrolífero e siderúrgico. Vale ressaltar que ainda não consideramos a recente valorização das commodities metálicas e do petróleo como um movimento consolidado, estando, portanto, sujeito a um acompanhamento constante nas próximas semanas. Na medida em que o índice Bovespa atinge seus níveis máximos históricos, setores em queda se tornam mais escassos, nos levando naturalmente a manter uma exposição líquida positiva mais elevada. Em contrapartida, retomamos nossas posições vendidas nos setores de telecomunicação e petroquímico, os únicos setores onde vislumbramos um potencial de queda após as altas recentes.

### Performance (% CDI)



### Exposições e Retornos (% PL)

Setores	Max <sup>1</sup>	Min <sup>1</sup>	Média <sup>1</sup>	Retorno
Consumo	11,11%	-3,50%	6,53%	0,61%
Bancos	14,81%	-1,14%	9,49%	0,43%
Papel e Celulose	5,66%	0,00%	4,06%	0,34%
Aviação	2,16%	-1,52%	1,14%	0,30%
Infraestrutura	1,91%	-2,59%	-0,08%	0,25%
Bens de Capital	4,13%	-0,94%	2,61%	0,24%
Petróleo/Gás	9,15%	-8,19%	0,36%	0,22%
Petroquímico	1,87%	-7,79%	-2,09%	0,11%
Energia	9,92%	-1,28%	6,47%	0,09%
Imobiliário	1,73%	-1,86%	-0,09%	0,07%
Saneamento	0,00%	-1,33%	-0,71%	-0,01%
Telecom	4,12%	-6,48%	0,71%	-0,06%
Agrícola	0,54%	-2,08%	-0,59%	-0,18%
Mineração	4,54%	-9,68%	-3,27%	-0,23%
Siderurgia	7,78%	-5,79%	0,98%	-0,24%
Índice	3,06%	-18,13%	-5,64%	-0,40%
Commodities	0,87%	0,00%	0,68%	-0,02%
Juros	17,34%	0,00%	8,60%	0,05%
Dólar	9,35%	0,00%	6,39%	0,10%
Caixa	-	-	-	0,47%
Custos	-	-	-	-0,38%

<sup>1</sup> Posições diárias de fechamento

### Posições por Volume Médio

	% Ações	% Retorno
>R\$10mm	71,69%	29,07%
>1<10mm	23,54%	63,65%
<R\$1mm	4,77%	17,98%

Volume médio diário - média 6 meses

### Posições por Market Cap

	% PL	% Retorno
>R\$10 bi	51,71%	4,46%
>1<10bi	34,12%	50,56%
<R\$1 bi	14,17%	55,81%

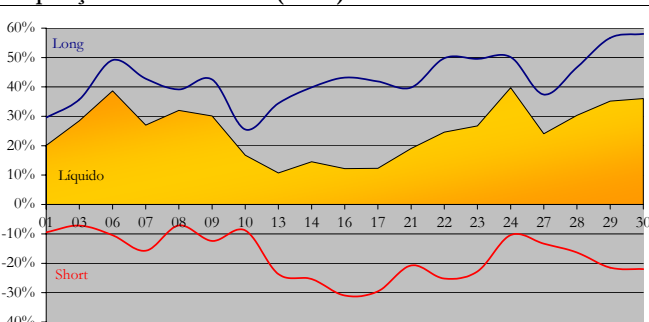
### Análise de Risco

Indicadores	Mês	6m	Ano	12m
Retorno Líquido	1,74%	8,97%	27,81%	31,38%
CDI	1,02%	6,95%	13,91%	15,58%
% CDI	171%	129%	200%	201%
Volatilidade anual	2,60%	3,49%	5,04%	5,00%
Índice Sharpe	3,54	1,16	3,02	3,16
VaR Diário Médio	0,41%	0,42%	0,52%	0,52%
Drawdown	-0,58%	-1,56%	-1,59%	-1,59%
Meses positivos	1	6	11	12
Meses negativos	0	0	0	0

PL Médio 12 meses: R\$ 39.576.557,62

PL Atual: R\$ 91.444.471,15

### Exposição Diária em Bolsa (% PL)



### Informações Operacionais

Objetivo do fundo	: Superar o CDI no longo prazo
Administrador	: Mellon Serviços Financeiros Ltda.
Gestor	: Nest Investimentos Ltda.
Categoria Anbid	: Multimercado com Renda Variável com Alavancagem
Público-alvo	: Investidores em geral

Cotização	: Cota de fechamento D+2
Resgate	: Recursos disponíveis D+5.
Taxa de administração	: 2% ao ano (mensal)
Taxa de performance	: 20% do que exceder o CDI (semestral)
Aplicação mínima	: R\$ 50.000,00

A Nest Investimentos não comercializa nem distribui quotas de fundos de investimentos ou qualquer outro ativo financeiro. As informações divulgadas neste relatório têm caráter meramente informativo. A Nest Investimentos não se responsabiliza por erros ou omissões no conteúdo das informações divulgadas. Leia atentamente o prospecto e o regulamento antes de efetuar qualquer decisão de investimento. A incorporação do fundo Open Fund FI Multimercado ao fundo Nest Mile High FI Multimercado foi efetuada em 15 de junho de 2005. Visando o atendimento ao exigido pela Lei nº 9.613/98, quando do ingresso no fundo, cada cotista deverá nos fornecer cópias de seus documentos de identificação entre outros documentos cadastrais. Este fundo utiliza estratégias com derivativos como parte integrante de sua política de investimento. Tais estratégias, da forma como são adotadas, podem resultar em significativas perdas patrimoniais para seus cotistas. Os investimentos em fundos não são garantidos pelo administrador do fundo, gestor da carteira, de qualquer mecanismo de seguro ou, ainda, pelo fundo garantidor de crédito - FGC. A rentabilidade obtida no passado não é garantia de rentabilidade futura.