

Relatório Mensal - Fevereiro/2006

Nest Mile High FI Multimercado

Retornos Mensais - Líquidos de taxas de administração e performance

Ano	Jan	Fev	Mar	Apr	May	Jun	Jul	Ago	Sep	Oct	Nov	Dec	Acum
2002			3,63%	5,88%	-1,26%	7,79%	2,90%	7,53%	1,86%	10,88%	-2,48%	2,45%	45,82%
CDI			1,37%	1,48%	1,40%	1,31%	1,53%	1,45%	1,38%	1,64%	1,53%	1,73%	15,87%
2003	-0,87%	2,31%	6,09%	11,06%	3,00%	3,27%	4,59%	1,02%	4,29%	6,02%	2,21%	4,96%	59,34%
CDI	1,97%	1,83%	1,77%	1,87%	1,96%	1,85%	2,08%	1,76%	1,67%	1,63%	1,34%	1,37%	23,25%
2004	0,33%	-0,46%	1,58%	-1,64%	0,69%	-0,66%	0,44%	2,42%	3,79%	0,83%	2,45%	4,48%	15,00%
CDI	1,26%	1,07%	1,37%	1,17%	1,22%	1,22%	1,28%	1,29%	1,24%	1,21%	1,25%	1,48%	16,16%
2005	0,12%	4,80%	0,12%	2,84%	0,77%	0,89%	0,33%	0,67%	5,10%	2,80%	3,40%	2,79%	27,41%
CDI	1,38%	1,22%	1,52%	1,41%	1,50%	1,58%	1,51%	1,65%	1,49%	1,41%	1,38%	1,47%	18,99%
2006	6,46%												6,46%
CDI	1,44%												1,44%

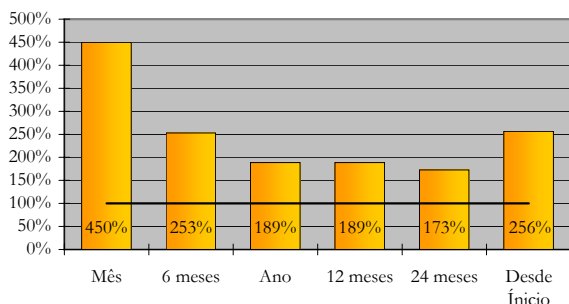
Início do fundo: 03 de março de 2002

Estratégia de Investimento

Durante o mês de Janeiro, o fundo Nest Mile High FIM manteve, em média, uma exposição líquida comprada em renda variável acima de 30%, percentual muito superior à média dos meses anteriores. Esta estratégia mostrou-se particularmente necessária à medida em que o índice Bovespa apresentava forte tendência de alta e eram poucas as oportunidades de montar posições vendidas em vários setores. Desta forma, o fundo registrou variação positiva de 6,46% no mês, com destaques para posições compradas nos setores bancário, siderúrgico, consumo e, em menor proporção, em posições vendidas em telefonia fixa e petroquímica.

A tendência para o mês de Fevereiro é voltarmos a manter posições mais neutras de mercado, uma vez que uma acomodação dos preços das commodities e do petróleo devem abrir oportunidades de vendas de curto prazo em ações ligadas a estes setores. No lado comprado continuamos a acreditar que os setores bancário e de consumo continuarão a performar melhor que a média do mercado.

Performance (% CDI)



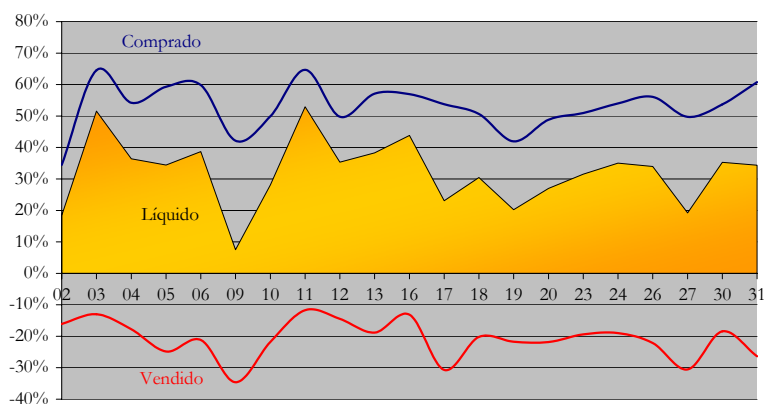
Composição dos Retornos (%)

Estratégia	Jan	2005	2006
Bolsa direcional	6,63%	22,83%	6,63%
Pair ações	0,09%	2,20%	0,09%
Opções vol	0,00%	0,08%	0,00%
Commodities	-0,06%	-0,07%	-0,06%
Dolar/Juros	-0,13%	-1,11%	-0,13%
Caixa	0,72%	11,70%	0,72%
Custos	-0,79%	-8,17%	-0,79%
Total	6,46%	27,41%	6,46%

Análise de Risco

Indicadores	Mês	6m	Ano	12m
Retorno Líquido	6,46%	23,53%	35,90%	35,90%
CDI	1,44%	9,31%	19,04%	19,04%
% CDI	450%	253%	189%	189%
Volatilidade anual	7,41%	4,87%	4,68%	4,68%
Índice Sharpe	10,11	6,05	3,60	3,60
VaR diário médio	0,68%	0,51%	0,50%	0,50%
Drawdown	-0,34%	-1,00%	-1,68%	-1,68%
Meses positivos	1	6	12	12
Meses negativos	0	0	0	0
PL Médio 12 meses:	R\$ 8.544.542,11			
PL Atual:	R\$ 16.561.686,92			

Exposição Diária em Bolsa (% PL)



Informações Operacionais

Objetivo do fundo	: Superar o CDI no longo prazo	Taxa de administração	: 2% ao ano (mensal)
Administrador	: Mellon Serviços Financeiros Ltda.	Taxa de performance	: 20% do que exceder o CDI (semestral)
Gestor	: Nest Investimentos Ltda.	Público-alvo	: Investidores em geral
Categoria Anbid	: Multimercado com Renda Variável com Alavancagem	Aplicação mínima	: R\$ 10.000,00

A Nest Investimentos não comercializa nem distribui quotas de fundos de investimentos ou qualquer outro ativo financeiro. As informações divulgadas neste relatório têm caráter meramente informativo. A Nest Investimentos não se responsabiliza por erros ou omissões no conteúdo das informações divulgadas. Leia atentamente o prospecto e o regulamento antes de efetuar qualquer decisão de investimento. Este fundo utiliza estratégias com derivativos como parte integrante de sua política de investimento. Tais estratégias, da forma como são adotadas, podem resultar em significativas perdas patrimoniais para seus cotistas. Os investimentos em fundos não são garantidos pelo administrador do fundo, gestor da carteira, de qualquer mecanismo de seguro ou, ainda, pelo fundo garantidor de crédito - FGC. A rentabilidade obtida no passado não é garantia de rentabilidade futura.