

Relatório Mensal - Junho/2006

Nest Mile High FI Multimercado

Retornos Mensais - Líquidos de taxas de administração e performance, e sem liquidação de impostos

Ano	Jan	Fev	Mar	Apr	May	Jun	Jul	Ago	Sep	Oct	Nov	Dec	Acum
2002			3,63%	5,88%	-1,26%	7,79%	2,90%	7,53%	1,86%	10,88%	-2,48%	2,45%	45,82%
CDI			1,37%	1,48%	1,40%	1,31%	1,53%	1,45%	1,38%	1,64%	1,53%	1,73%	15,87%
2003	-0,87%	2,31%	6,09%	11,06%	3,00%	3,27%	4,59%	1,02%	4,29%	6,02%	2,21%	4,96%	59,34%
CDI	1,97%	1,83%	1,77%	1,87%	1,96%	1,85%	2,08%	1,76%	1,67%	1,63%	1,34%	1,37%	23,25%
2004	0,33%	-0,46%	1,58%	-1,64%	0,69%	-0,66%	0,44%	2,42%	3,79%	0,83%	2,45%	4,48%	15,00%
CDI	1,26%	1,07%	1,37%	1,17%	1,22%	1,22%	1,28%	1,29%	1,24%	1,21%	1,25%	1,48%	16,16%
2005	0,12%	4,80%	0,12%	2,84%	0,77%	0,89%	0,33%	0,67%	5,10%	2,80%	3,40%	2,79%	27,41%
CDI	1,38%	1,22%	1,52%	1,41%	1,50%	1,58%	1,51%	1,65%	1,49%	1,41%	1,38%	1,47%	18,99%
2006	6,46%	3,63%	3,27%	2,32%	0,61%								17,29%
CDI	1,44%	1,14%	1,42%	1,08%	1,28%								6,52%

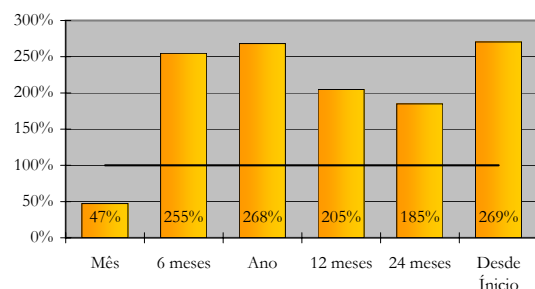
Início do fundo: 03 de março de 2002

Estratégia de Investimento

O fundo Nest Mile High fechou Maio com uma rentabilidade de 0,61% no mês e um acumulado de 17,29% no ano, equivalente a 265% do CDI. Neste mês verificamos um grande aumento de volatilidade dos ativos financeiros, resultado do temor de que o aperto monetário nos países do primeiro mundo possa provocar uma desaceleração da economia mundial. Se estas preocupações continuarem a ecoar nos mercados há chance de observarmos uma queda mais prolongada das *commodities*, com efeitos perversos para os países exportadores de produtos primários, caso do Brasil.

A grande intensidade das quedas ocorridas nos últimos quinze dias abrem a possibilidade de períodos mais turbulentos a frente. Diante deste novo cenário terminamos o mês de Maio com posições bastante reduzidas tanto na ponta comprada como na vendida (ver gráfico abaixo), e passamos a considerar a possibilidade, até então impensável, de eventualmente carregarmos posições líquidas vendidas por mais tempo. Vale lembrar que ainda é cedo para determinarmos se a recente deterioração dos mercados foi apenas uma relaxação de lucros ou o início de uma crise mais séria. No caso de uma simples realização retomaremos as posições características dos últimos 12 meses (comprados nos setores ligados a *commodities* e vendidos em telecom) ou, no caso de uma crise mais prolongada, concentraremos as posições vendidas nos setores exportadores de *commodities* globais. O cenário de incerteza favorece também o aumento de exposição em pares altamente correlacionados, estratégia que vinha perdendo espaço na carteira do fundo nos últimos 12 meses.

Performance (% CDI)



Composição dos Retornos (%)

Estratégia	Abr	Mai	1T	2006	2005
Bolsa direcional	2,49%	0,51%	14,73%	18,19%	22,83%
Pair ações	0,00%	0,01%	0,32%	0,34%	2,20%
Opções vol	0,00%	0,00%	0,00%	0,00%	0,08%
Commodities	-0,05%	0,00%	-0,26%	-0,31%	-0,07%
Dolar/Juros	-0,05%	0,23%	-0,19%	-0,02%	-1,11%
Caixa	0,50%	0,42%	2,19%	3,13%	11,70%
Custos	-0,59%	-0,57%	-2,75%	-3,86%	-8,17%
Total	2,32%	0,61%	13,94%	17,29%	27,41%

Análise de Risco

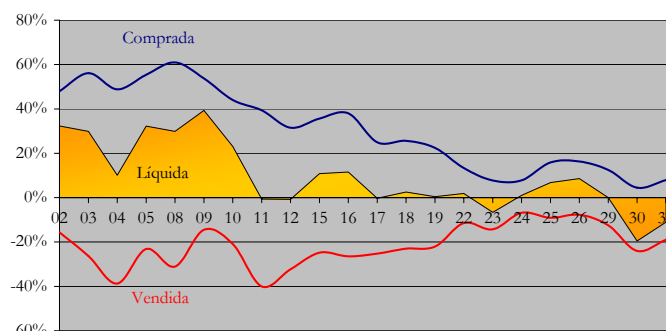
Indicadores	Mês	6m	Ano	12m
Retorno Líquido	0,61%	20,57%	17,30%	37,26%
CDI	1,28%	8,08%	6,45%	18,19%
% CDI	47%	255%	268%	205%
Volatilidade anual	4,55%	6,07%	6,38%	5,07%
Índice Sharpe	(1,59)	4,39	4,50	3,76
VaR Diário Médio	0,47%	0,54%	0,63%	0,53%
Drawdown ¹	-1,59%	-1,59%	-1,59%	-1,59%
Meses positivos	1	6	5	12
Meses negativos	0	0	0	0

(1) Maior perda potencial no período

PL Médio 12 meses: R\$ 14.688.075,83

PL Atual: R\$ 39.732.089,61

Exposição Diária em Bolsa (% PL)



Informações Operacionais

Objetivo do fundo	: Superar o CDI no longo prazo	Cotização	: Cota de fechamento D+2
Administrador	: Mellon Serviços Financeiros Ltda.	Resgate	: Recursos disponíveis D+5.
Gestor	: Nest Investimentos Ltda.	Taxa de administração	: 2% ao ano (mensal)
Categoria Anbid	: Multimercado com Renda Variável com Alavancagem	Taxa de performance	: 20% do que exceder o CDI (semestral)
Público-alvo	: Investidores em geral	Aplicação mínima	: R\$ 50.000,00

A Nest Investimentos não comercializa nem distribui quotas de fundos de investimentos ou qualquer outro ativo financeiro. As informações divulgadas neste relatório têm caráter meramente informativo. A Nest Investimentos não se responsabiliza por erros ou omissões no conteúdo das informações divulgadas. Leia atentamente o prospecto e o regulamento antes de efetuar qualquer decisão de investimento. A incorporação do fundo Open Fund FI Multimercado ao fundo Nest Mile High FI Multimercado foi efetuada em 15 de junho de 2005. Visando o atendimento ao exigido pela Lei nº 9.613/98, quando do ingresso no fundo, cada cotista deverá nos fornecer cópias de seus documentos de identificação entre outros documentos cadastrais. Este fundo utiliza estratégias com derivativos como parte integrante de sua política de investimento. Tais estratégias, da forma como são adotadas, podem resultar em significativas perdas patrimoniais para seus cotistas. Os investimentos em fundos não são garantidos pelo administrador do fundo, gestor da carteira, de qualquer mecanismo de seguro ou, ainda, pelo fundo garantidor de crédito - FGC. A rentabilidade obtida no passado não é garantia de rentabilidade futura.