

## Relatório Mensal - Maio/2006

### Nest Mile High FI Multimercado

#### Retornos Mensais - Líquidos de taxas de administração e performance

Ano	Jan	Fev	Mar	Apr	May	Jun	Jul	Ago	Sep	Oct	Nov	Dec	Acum
<b>2002</b>			<b>3,63%</b>	<b>5,88%</b>	<b>-1,26%</b>	<b>7,79%</b>	<b>2,90%</b>	<b>7,53%</b>	<b>1,86%</b>	<b>10,88%</b>	<b>-2,48%</b>	<b>2,45%</b>	<b>45,82%</b>
CDI			1,37%	1,48%	1,40%	1,31%	1,53%	1,45%	1,38%	1,64%	1,53%	1,73%	15,87%
<b>2003</b>	<b>-0,87%</b>	<b>2,31%</b>	<b>6,09%</b>	<b>11,06%</b>	<b>3,00%</b>	<b>3,27%</b>	<b>4,59%</b>	<b>1,02%</b>	<b>4,29%</b>	<b>6,02%</b>	<b>2,21%</b>	<b>4,96%</b>	<b>59,34%</b>
CDI	1,97%	1,83%	1,77%	1,87%	1,96%	1,85%	2,08%	1,76%	1,67%	1,63%	1,34%	1,37%	23,25%
<b>2004</b>	<b>0,33%</b>	<b>-0,46%</b>	<b>1,58%</b>	<b>-1,64%</b>	<b>0,69%</b>	<b>-0,66%</b>	<b>0,44%</b>	<b>2,42%</b>	<b>3,79%</b>	<b>0,83%</b>	<b>2,45%</b>	<b>4,48%</b>	<b>15,00%</b>
CDI	1,26%	1,07%	1,37%	1,17%	1,22%	1,22%	1,28%	1,29%	1,24%	1,21%	1,25%	1,48%	16,16%
<b>2005</b>	<b>0,12%</b>	<b>4,80%</b>	<b>0,12%</b>	<b>2,84%</b>	<b>0,77%</b>	<b>0,89%</b>	<b>0,33%</b>	<b>0,67%</b>	<b>5,10%</b>	<b>2,80%</b>	<b>3,40%</b>	<b>2,79%</b>	<b>27,41%</b>
CDI	1,38%	1,22%	1,52%	1,41%	1,50%	1,58%	1,51%	1,65%	1,49%	1,41%	1,38%	1,47%	18,99%
<b>2006</b>	<b>6,46%</b>	<b>3,63%</b>	<b>3,27%</b>	<b>2,32%</b>									<b>16,59%</b>
CDI	1,44%	1,14%	1,42%	1,08%									5,17%

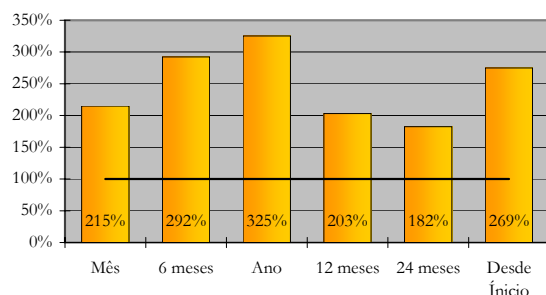
Início do fundo: 03 de março de 2002

#### Estratégia de Investimento

O fundo Nest Mile High obteve uma rentabilidade de 2,32% no mês de Abril, acumulando um retorno de 16,59% no ano, equivalente a 321% do CDI. A primeira metade do mês registrou uma performance fraca devido principalmente a posições vendidas nos setores de mineração e petróleo. No decorrer do mês, com a recuperação do preço do petróleo e das *commodities* em geral, estas posições foram zeradas e até mesmo revertidas em posições compradas. Durante todo o período nos mantivemos comprados em empresas dos setores de consumo e construção civil e vendidos em telefonias fixa e celular.

Iniciaremos este mês com posições reduzidas nos setores ligados a *commodities* na medida em que alguns destes ativos, principalmente o petróleo, não tiveram força para romper suas máximas históricas. Permanecemos ainda muito otimistas com a continuidade da tendência de alta no setor de consumo e pessimistas com telefonias fixa e celular, independentemente do caminho que seguirem os preços das *commodities* no mercado global.

#### Performance (% CDI)



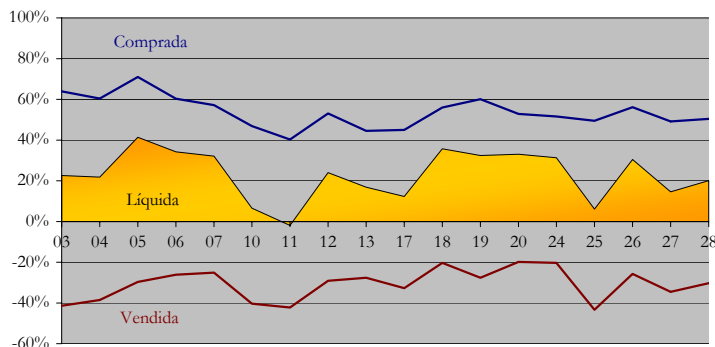
#### Composição dos Retornos (%)

Estratégia	Abr	1T	2006	2005
Bolsa direcional	2,49%	14,73%	17,59%	22,83%
Pair ações	0,00%	0,32%	0,33%	2,20%
Opções vol	0,00%	0,00%	0,00%	0,08%
Commodities	-0,05%	-0,26%	-0,31%	-0,07%
Dolar/Juros	-0,05%	-0,19%	-0,24%	-1,11%
Caixa	0,50%	2,19%	2,70%	11,70%
Custos	-0,59%	-2,75%	-3,32%	-8,17%
<b>Total</b>	<b>2,32%</b>	<b>13,94%</b>	<b>16,59%</b>	<b>27,41%</b>

#### Análise de Risco

Indicadores	Mês	6m	Ano	12m
Retorno Líquido	2,32%	23,91%	16,59%	37,48%
CDI	1,08%	8,18%	5,10%	18,45%
% CDI	215%	292%	325%	203%
Volatilidade anual	5,73%	5,94%	6,60%	4,95%
Índice Sharpe	3,04	5,85	6,19	3,86
VaR diário médio	0,71%	0,62%	0,67%	0,54%
Drawdown	-1,06%	-1,06%	-1,06%	-1,06%
Meses positivos	1	6	4	12
Meses negativos	0	0	0	0
PL Médio 12 meses:	R\$ 12.117.896,21			
PL Atual:	R\$ 26.333.352,96			

#### Exposição Diária em Bolsa (% PL)



#### Informações Operacionais

Objetivo do fundo	: Superar o CDI no longo prazo	Taxa de administração	: 2% ao ano (mensal)
Administrador	: Mellon Serviços Financeiros Ltda.	Taxa de performance	: 20% do que exceder o CDI (semestral)
Gestor	: Nest Investimentos Ltda.	Público-alvo	: Investidores em geral
Categoria Anbid	: Multimercado com Renda Variável com Alavancagem	Aplicação mínima	: R\$ 50.000,00

A Nest Investimentos não comercializa nem distribui quotas de fundos de investimentos ou qualquer outro ativo financeiro. As informações divulgadas neste relatório têm caráter meramente informativo. A Nest Investimentos não se responsabiliza por erros ou omissões no conteúdo das informações divulgadas. Leia atentamente o prospecto e o regulamento antes de efetuar qualquer decisão de investimento. A incorporação do fundo Open Fund FI Multimercado ao fundo Nest Mile High FI Multimercado foi efetuada em 15 de junho de 2005. Visando o atendimento ao exigido pela Lei nº 9.613/98, quando do ingresso no fundo, cada cotista deverá nos fornecer cópias de seus documentos de identificação entre outros documentos cadastrais. Este fundo utiliza estratégias com derivativos como parte integrante de sua política de investimento. Tais estratégias, da forma como são adotadas, podem resultar em significativas perdas patrimoniais para seus cotistas. Os investimentos em fundos não são garantidos pelo administrador do fundo, gestor da carteira, de qualquer mecanismo de seguro ou, ainda, pelo fundo garantidor de crédito - FGC. A rentabilidade obtida no passado não é garantia de rentabilidade futura.