

Relatório Mensal - Março/2006

Nest Mile High FI Multimercado

Retornos Mensais - Líquidos de taxas de administração e performance

Ano	Jan	Fev	Mar	Apr	May	Jun	Jul	Ago	Sep	Oct	Nov	Dec	Acum
2002			3,63%	5,88%	-1,26%	7,79%	2,90%	7,53%	1,86%	10,88%	-2,48%	2,45%	45,82%
CDI			1,37%	1,48%	1,40%	1,31%	1,53%	1,45%	1,38%	1,64%	1,53%	1,73%	15,87%
2003	-0,87%	2,31%	6,09%	11,06%	3,00%	3,27%	4,59%	1,02%	4,29%	6,02%	2,21%	4,96%	59,34%
CDI	1,97%	1,83%	1,77%	1,87%	1,96%	1,85%	2,08%	1,76%	1,67%	1,63%	1,34%	1,37%	23,25%
2004	0,33%	-0,46%	1,58%	-1,64%	0,69%	-0,66%	0,44%	2,42%	3,79%	0,83%	2,45%	4,48%	15,00%
CDI	1,26%	1,07%	1,37%	1,17%	1,22%	1,22%	1,28%	1,29%	1,24%	1,21%	1,25%	1,48%	16,16%
2005	0,12%	4,80%	0,12%	2,84%	0,77%	0,89%	0,33%	0,67%	5,10%	2,80%	3,40%	2,79%	27,41%
CDI	1,38%	1,22%	1,52%	1,41%	1,50%	1,58%	1,51%	1,65%	1,49%	1,41%	1,38%	1,47%	18,99%
2006	6,46%	3,63%											10,34%
CDI	1,44%	1,14%											2,60%

Início do fundo: 03 de março de 2002

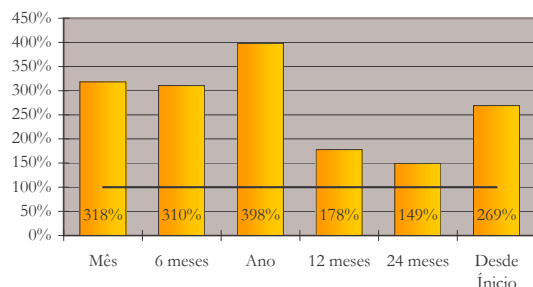
Estratégia de Investimento

O fundo Nest Mile High FIM encerrou o mês de Fevereiro com rentabilidade de 3,63%, equivalente a 318% do CDI. A maior parte dos ganhos auferidos no período foram decorrentes de posições compradas no setor de consumo e elétrico e vendas em mineração e telefonia fixa, conforme mencionado no relatório anterior. Em Fevereiro, destacamos a reversão da forte tendência de alta nas *commodities* em geral, criando espaço para apostas direcionais vendidas nos setores de mineração e petróleo.

Dessa forma, reduzimos significativamente nosso componente direcional comprado e iniciaremos o mês de março mais neutros, com as posições vendidas anteriormente mencionadas sendo contrabalanceadas por compras nos setores bancário e consumo. Vale notar que, embora a baixa no preço das *commodities* seja prejudicial para a bolsa brasileira como um todo, o setor de consumo deve ser fortemente beneficiado à medida em que este cenário favorece a queda da inflação e consequentemente uma redução mais acentuada dos juros internos.

Neste mês de Março comemoramos o quarto aniversário do fundo Mile High. Desde seu início em Março de 2002, o fundo obteve uma rentabilidade acumulada de 275% (39% ao ano em média ou 269% do CDI), colocando-o em primeiro lugar na sua categoria neste período. Agradecemos a todos que estiveram conosco e esperamos continuar proporcionando ganhos excepcionais durante muito anos.

Performance (% CDI)



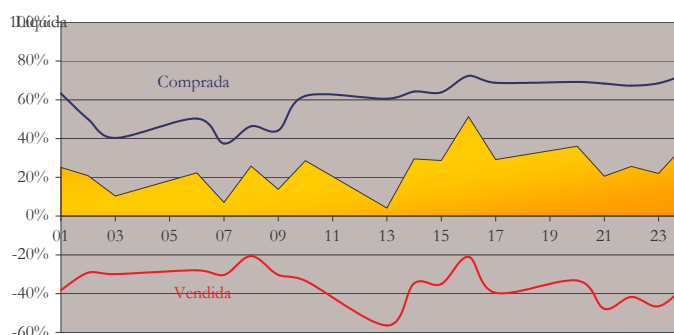
Composição dos Retornos (%)

Estratégia	Jan	Fev	Mar	1T	2006	2005
Bolsa direcional	6,63%	3,53%		10,39%	10,39%	22,83%
Pair ações	0,09%	0,40%		0,49%	0,49%	2,20%
Opções vol	0,00%	0,00%		0,00%	0,00%	0,08%
Commodities	-0,06%	-0,13%		-0,20%	-0,20%	-0,07%
Dolar/Juros	-0,13%	0,14%		0,01%	0,01%	-1,11%
Caixa	0,72%	0,71%		1,44%	1,44%	11,70%
Custos	-0,79%	-1,01%		-1,79%	-1,79%	-8,17%
Total	6,46%	3,63%		10,32%	10,34%	27,41%

Análise de Risco

Indicadores	Mês	6m	Ano	12m
Retorno Líquido	3,63%	26,70%	10,33%	33,76%
CDI	1,14%	8,60%	2,60%	18,96%
% CDI	318%	310%	398%	178%
Volatilidade anual	7,17%	5,44%	7,22%	4,84%
Índice Sharpe	6,33	7,52	8,66	3,09
VaR diário médio	0,67%	0,57%	0,52%	0,52%
Drawdown	-0,71%	-0,71%	-0,71%	-1,68%
Meses positivos	1	6	2	12
Meses negativos	0	0	0	0
PL Médio 12 meses:	R\$ 9.364.713,23			
PL Atual:	R\$ 18.996.950,50			

Exposição Diária em Bolsa (% PL)



Informações Operacionais

Objetivo do fundo	: Superar o CDI no longo prazo	Taxa de administração	: 2% ao ano (mensal)
Administrador	: Mellon Serviços Financeiros Ltda.	Taxa de performance	: 20% do que exceder o CDI (semestral)
Gestor	: Nest Investimentos Ltda.	Público-alvo	: Investidores em geral
Categoria Anbid	: Multimercado com Renda Variável com Alavancagem	Aplicação mínima	: R\$ 10.000,00

A Nest Investimentos não comercializa nem distribui quotas de fundos de investimentos ou qualquer outro ativo financeiro. As informações divulgadas neste relatório têm caráter meramente informativo. A Nest Investimentos não se responsabiliza por erros ou omissões no conteúdo das informações divulgadas. Leia atentamente o prospecto e o regulamento antes de efetuar qualquer decisão de investimento. Este fundo utiliza estratégias com derivativos como parte integrante de sua política de investimento. Tais estratégias, da forma como são adotadas, podem resultar em significativas perdas patrimoniais para seus cotistas. Os investimentos em fundos não são garantidos pelo administrador do fundo, gestor da carteira, de qualquer mecanismo de seguro ou, ainda, pelo fundo garantidor de crédito - FGC. A rentabilidade obtida no passado não é garantia de rentabilidade futura.