

Relatório Mensal - Novembro/2006

Nest Mile High FI Multimercado

Retornos Mensais - Líquidos de taxas de administração e performance, e sem liquidação de impostos

Ano	Jan	Fev	Mar	Apr	May	Jun	Jul	Ago	Sep	Oct	Nov	Dec	Acum
2002			3,63%	5,88%	-1,26%	7,79%	2,90%	7,53%	1,86%	10,88%	-2,48%	2,45%	45,82%
CDI			1,37%	1,48%	1,40%	1,31%	1,53%	1,45%	1,38%	1,64%	1,53%	1,73%	15,87%
2003	-0,87%	2,31%	6,09%	11,06%	3,00%	3,27%	4,59%	1,02%	4,29%	6,02%	2,21%	4,96%	59,34%
CDI	1,97%	1,83%	1,77%	1,87%	1,96%	1,85%	2,08%	1,76%	1,67%	1,63%	1,34%	1,37%	23,25%
2004	0,33%	-0,46%	1,58%	-1,64%	0,69%	-0,66%	0,44%	2,42%	3,79%	0,83%	2,45%	4,48%	15,00%
CDI	1,26%	1,07%	1,37%	1,17%	1,22%	1,22%	1,28%	1,29%	1,24%	1,21%	1,25%	1,48%	16,16%
2005	0,12%	4,80%	0,12%	2,84%	0,77%	0,89%	0,33%	0,67%	5,10%	2,80%	3,40%	2,79%	27,41%
CDI	1,38%	1,22%	1,52%	1,41%	1,50%	1,58%	1,51%	1,65%	1,49%	1,41%	1,38%	1,47%	18,99%
2006	6,46%	3,63%	3,27%	2,32%	0,61%	0,88%	1,81%	1,65%	1,82%	0,74%			25,58%
CDI	1,44%	1,14%	1,42%	1,08%	1,28%	1,18%	1,17%	1,25%	1,05%	1,06%			12,75%

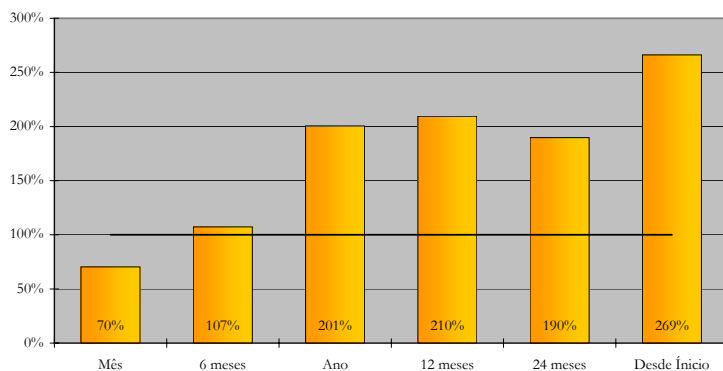
Início do fundo: 03 de março de 2002

Estratégia de Investimento

O fundo Nest Mile High FIM encerrou o mês de outubro com rentabilidade de 0,74%, equivalente a 70% do CDI, e acumulando alta de 25,58% no ano. Os ganhos e perdas ficaram bem dispersos entre os setores, sem destaques de performance (vide tabela abaixo). Durante o mês, verificamos uma melhoria nas expectativas em relação ao crescimento e à inflação nos países de primeiro mundo, criando um ambiente positivo para os mercados acionários em geral. Neste cenário de "volta à normalidade" seria esperada uma recuperação no preço das *commodities* globais, o que não ocorreu de forma contundente. Esta divergência coloca em sinal de alerta o otimismo vivido nos últimos dias no mercado acionário.

A falta de vigor nas *commodities* nos leva a iniciarmos o mês de novembro com posições compradas, porém reduzidas nos setores de mineração e petróleo. Consideramos que os setores mais atraentes na bolsa brasileira continuam sendo o bancário e o de varejo, com várias ações atingindo suas máximas históricas recentemente. A trajetória declinante da taxa de juros não dá sinais de fadiga, o que beneficia particularmente as empresas ligadas à crédito. A carteira short está pulverizada em empresas do setor petroquímico, telecomunicações e agrícola.

Performance (% CDI)



Exposições Médias e Retornos (% PL)

Setores	Long	Short	Retorno
Consumo	4,92%	1,61%	0,64%
Infraestrutura	3,70%	0,00%	0,28%
Petróleo/Gás	3,16%	3,82%	0,24%
Siderurgia	3,35%	0,85%	0,15%
Bancos	5,90%	0,33%	0,11%
Aviação	0,49%	0,71%	0,10%
Índice	1,25%	3,79%	0,08%
Energia	6,28%	0,00%	0,07%
Bens de Capital	1,21%	0,00%	-0,02%
Saneamento	0,00%	0,12%	-0,06%
Papel e Celulose	2,05%	0,00%	-0,08%
Agrícola	0,00%	1,98%	-0,10%
Imobiliário	0,16%	0,68%	-0,12%
Mineração	0,88%	1,18%	-0,22%
Telecom	0,93%	2,97%	-0,26%
Petroquímico	0,44%	2,41%	-0,31%
Dólar	4,85%	0,00%	-0,09%
Juros	0,63%	0,00%	-0,01%
Commodities	1,78%	0,46%	0,06%
Caixa	-	-	0,55%
Custos	-	-	-0,27%
Total	41,96%	20,90%	0,74%

Posições por Volume Médio

	% Ações	% Retorno
>R\$10 mi	73,59%	142,06%
>R\$1mi <R\$10mi	22,09%	-30,88%
<R\$1 mi	4,32%	-11,18%

Volume médio diário média 6 meses

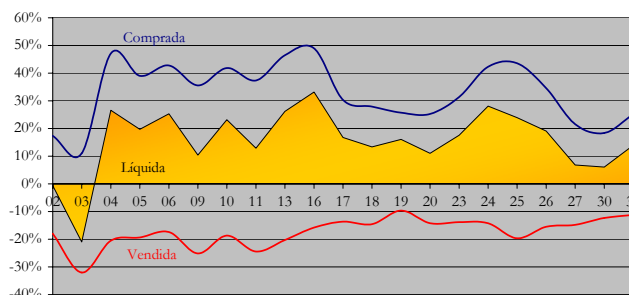
Posições por Market Cap

	% PL	% Retorno
>R\$10 bi	54,57%	36,54%
>R\$1bi <R\$10 bi	36,05%	32,52%
<R\$1 bi	9,38%	30,94%

Análise de Risco

Indicadores	Mês	6m	Ano	12m
Retorno Líquido	0,74%	7,75%	25,62%	33,52%
CDI	1,06%	7,22%	12,77%	16,00%
% CDI	70%	107%	201%	210%
Volatilidade anual	3,76%	3,87%	5,22%	5,11%
Índice Sharpe	(0,94)	0,27	2,98	3,43
VaR Diário Médio	0,34%	0,43%	0,52%	0,53%
Drawdown	-1,22%	-1,59%	-1,59%	-1,59%
Meses positivos	1	6	10	12
Meses negativos	0	0	0	0
PL Médio 12 meses:	R\$ 33.731.300,30			
PL Atual:	R\$ 76.447.630,28			

Exposição Diária em Bolsa (% PL)



Informações Operacionais

Objetivo do fundo	: Superar o CDI no longo prazo
Administrador	: Mellon Serviços Financeiros Ltda.
Gestor	: Nest Investimentos Ltda.
Categoria Anbid	: Multimercado com Renda Variável com Alavancagem
Público-alvo	: Investidores em geral

Cotização	: Cota de fechamento D+2
Resgate	: Recursos disponíveis D+5.
Taxa de administração	: 2% ao ano (mensal)
Taxa de performance	: 20% do que exceder o CDI (semestral)
Aplicação mínima	: R\$ 50.000,00

A Nest Investimentos não comercializa nem distribui quotas de investimentos ou qualquer outro ativo financeiro. As informações divulgadas neste relatório têm caráter meramente informativo. A Nest Investimentos não se responsabiliza por erros ou omissões no conteúdo das informações divulgadas. Leia atentamente o prospecto e o regulamento antes de efetuar qualquer decisão de investimento. A incorporação do fundo Open Fund FI Multimercado ao fundo Nest Mile High FI Multimercado foi efetuada em 15 de junho de 2005. Visando o atendimento ao exigido pela Lei nº 9.613/98, quando do ingresso no fundo, cada cotista deverá nos fornecer cópias de seus documentos de identificação entre outros documentos cadastrais. Este fundo utiliza estratégias com derivativos como parte integrante de sua política de investimento. Tais estratégias, da forma como são adotadas, podem resultar em significativas perdas patrimoniais para seus cotistas. Os investimentos em fundos não são garantidos pelo administrador do fundo, gestor da carteira, de qualquer mecanismo de seguro ou, ainda, pelo fundo garantidor de crédito - FGC. A rentabilidade obtida no passado não é garantia de rentabilidade futura.