

Relatório Mensal - Outubro/2006

Nest Mile High FI Multimercado

Retornos Mensais - Líquidos de taxas de administração e performance, e sem liquidação de impostos

Ano	Jan	Fev	Mar	Apr	May	Jun	Jul	Ago	Sep	Oct	Nov	Dec	Acum
2002			3,63%	5,88%	-1,26%	7,79%	2,90%	7,53%	1,86%	10,88%	-2,48%	2,45%	45,82%
CDI			1,37%	1,48%	1,40%	1,31%	1,53%	1,45%	1,38%	1,64%	1,53%	1,73%	15,87%
2003	-0,87%	2,31%	6,09%	11,06%	3,00%	3,27%	4,59%	1,02%	4,29%	6,02%	2,21%	4,96%	59,34%
CDI	1,97%	1,83%	1,77%	1,87%	1,96%	1,85%	2,08%	1,76%	1,67%	1,63%	1,34%	1,37%	23,25%
2004	0,33%	-0,46%	1,58%	-1,64%	0,69%	-0,66%	0,44%	2,42%	3,79%	0,83%	2,45%	4,48%	15,00%
CDI	1,26%	1,07%	1,37%	1,17%	1,22%	1,22%	1,28%	1,29%	1,24%	1,21%	1,25%	1,48%	16,16%
2005	0,12%	4,80%	0,12%	2,84%	0,77%	0,89%	0,33%	0,67%	5,10%	2,80%	3,40%	2,79%	27,41%
CDI	1,38%	1,22%	1,52%	1,41%	1,50%	1,58%	1,51%	1,65%	1,49%	1,41%	1,38%	1,47%	18,99%
2006	6,46%	3,63%	3,27%	2,32%	0,61%	0,88%	1,81%	1,65%	1,82%				24,66%
CDI	1,44%	1,14%	1,42%	1,08%	1,28%	1,18%	1,17%	1,25%	1,05%				11,57%

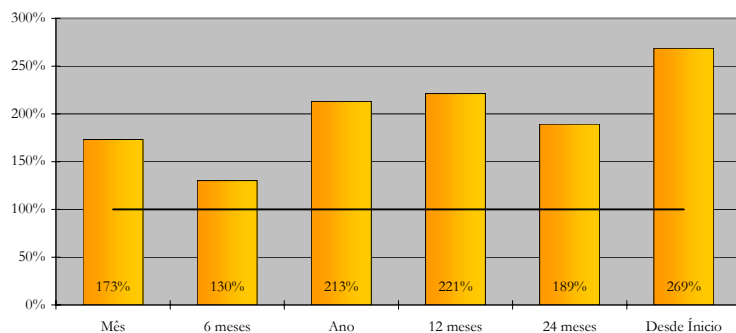
Início do fundo: 03 de março de 2002

Estratégia de Investimento

O fundo Nest Mile High FIM passou grande parte do mês de setembro acompanhando a queda do preço das *commodities* através de posições vendidas nos setores petrolífero, siderúrgico e de mineração, com exposições médias de 4,33%, 2,69% e 0,38% do PL, respectivamente. Este ambiente com os preços de matérias primas em baixa favorece a continuidade da queda das taxas de juros locais. Desta forma, contrabalancamos as posições vendidas descritas acima com posições compradas nos setores de consumo e varejo, que voltaram a atrair atenção e atingiram suas máximas históricas durante o mês. Através desta estratégia, terminamos o mês de setembro com uma rentabilidade de 1,82% no mês (equivalente a 173% do CDI) e acumulando um retorno de 24,66% no ano (equivalente a 213% do CDI).

Para o mês de outubro, consideramos que a tendência de queda no preço das *commodities* deverá prosseguir, dando margem a uma eventual desvalorização do real. Desta forma, além de darmos continuidade às estratégias do mês de setembro, estaremos atentos para oportunidades de compra em algumas empresas exportadoras de produtos menos ligados ao ciclo de *commodities* globais. Estaremos também acompanhando atentamente o andamento do segundo turno das eleições presidenciais, que poderá ter um impacto positivo na bolsa, principalmente nas empresas estatais, caso o candidato Alckmin demonstre ter chances reais de vitória.

Performance (% CDI)



Exposições Médias e Retornos (% PL)

Setores	Long	Short	Retorno
Petróleo/Gás	4,33%	8,44%	1,33%
Siderurgia	2,69%	5,08%	0,36%
Petroquímico	0,20%	1,97%	0,34%
Energia	4,03%	0,85%	0,40%
Imobiliário	0,28%	1,70%	0,15%
Telecom	1,97%	4,80%	0,00%
Saneamento	0,17%	0,00%	0,04%
Aviação	0,42%	0,36%	0,04%
Agrícola	0,00%	0,48%	-0,05%
Mineração	0,38%	1,18%	-0,06%
Bens de Capital	0,83%	0,01%	-0,04%
Papel e Celulose	1,86%	0,21%	-0,05%
Infraestrutura	1,32%	0,00%	-0,10%
Bancos	5,19%	0,88%	-0,30%
Consumo	9,34%	0,98%	-0,63%
Índice	4,10%	5,12%	-0,16%
Futuros	8,94%	0,51%	-0,03%
Caixa	69,25%	-	0,78%
Custos	-	-	-0,21%
Total	46,05%	32,57%	1,82%

Posições por Volume Médio

	%PL	%Retorno
>R\$10 mi	80,12%	122,27%
>R\$1mi <R\$10mi	14,74%	-19,90%
<R\$1 mi	5,15%	-2,37%

Volume médio diário média 6 meses

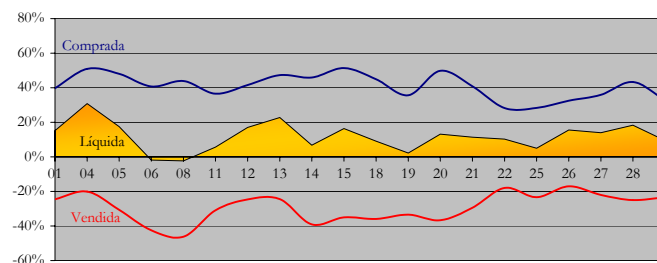
Posições por Market Cap

	%PL	%Retorno
>R\$10 bi	58,65%	89,76%
>R\$1bi <R\$10 bi	34,07%	25,01%
<R\$1 bi	7,28%	-14,77%

Análise de Risco

Indicadores	Mês	6m	Ano	12m
Retorno Líquido	1,82%	9,44%	24,69%	36,24%
CDI	1,05%	7,25%	11,59%	16,38%
% CDI	173%	130%	213%	221%
Volatilidade anual	2,95%	4,26%	5,33%	5,07%
Índice Sharpe	3,44	1,04	3,35	3,93
VaR Diário Médio	0,33%	0,50%	0,55%	0,51%
Drawdown	-0,28%	-1,59%	-1,59%	-1,59%
Meses positivos	1	6	9	12
Meses negativos	0	0	0	0
PL Médio 12 meses:	R\$ 28.613.019,86			
PL Atual:	R\$ 64.098.147,85			

Exposição Diária em Bolsa (% PL)



Informações Operacionais

Objetivo do fundo	: Superar o CDI no longo prazo	Cotização	: Cota de fechamento D+2
Administrador	: Mellon Serviços Financeiros Ltda.	Resgate	: Recursos disponíveis D+5.
Gestor	: Nest Investimentos Ltda.	Taxa de administração	: 2% ao ano (mensal)
Categoria Anbid	: Multimercado com Renda Variável com Alavancagem	Taxa de performance	: 20% do que exceder o CDI (semestral)
Público-alvo	: Investidores em geral	Aplicação mínima	: R\$ 50.000,00

A Nest Investimentos não comercializa nem distribui quotas de fundos de investimentos ou qualquer outro ativo financeiro. As informações divulgadas neste relatório têm caráter meramente informativo. A Nest Investimentos não se responsabiliza por erros ou omissões no conteúdo das informações divulgadas. Leia atentamente o prospecto e o regulamento antes de efetuar qualquer decisão de investimento. A incorporação do fundo Open Fund FI Multimercado ao fundo Nest Mile High FI Multimercado foi efetuada em 15 de junho de 2005. Visando o atendimento ao exigido pela Lei nº 9.613/98, quando do ingresso no fundo, cada cotista deverá nos fornecer cópias de seus documentos de identificação entre outros documentos cadastrais. Este fundo utiliza estratégias com derivativos como parte integrante de sua política de investimento. Tais estratégias, da forma como são adotadas, podem resultar em significativas perdas patrimoniais para seus cotistas. Os investimentos em fundos não são garantidos pelo administrador do fundo, gestor da carteira, de qualquer mecanismo de seguro ou, ainda, pelo fundo garantidor de crédito - FGC. A rentabilidade obtida no passado não é garantia de rentabilidade futura.