

Relatório Mensal - Setembro/2006

Nest Mile High FI Multimercado

Retornos Mensais - Líquidos de taxas de administração e performance, e sem liquidação de impostos

Ano	Jan	Fev	Mar	Apr	May	Jun	Jul	Ago	Sep	Oct	Nov	Dec	Acum
2002			3,63%	5,88%	-1,26%	7,79%	2,90%	7,53%	1,86%	10,88%	-2,48%	2,45%	45,82%
CDI			1,37%	1,48%	1,40%	1,31%	1,53%	1,45%	1,38%	1,64%	1,53%	1,73%	15,87%
2003	-0,87%	2,31%	6,09%	11,06%	3,00%	3,27%	4,59%	1,02%	4,29%	6,02%	2,21%	4,96%	59,34%
CDI	1,97%	1,83%	1,77%	1,87%	1,96%	1,85%	2,08%	1,76%	1,67%	1,63%	1,34%	1,37%	23,25%
2004	0,33%	-0,46%	1,58%	-1,64%	0,69%	-0,66%	0,44%	2,42%	3,79%	0,83%	2,45%	4,48%	15,00%
CDI	1,26%	1,07%	1,37%	1,17%	1,22%	1,22%	1,28%	1,29%	1,24%	1,21%	1,25%	1,48%	16,16%
2005	0,12%	4,80%	0,12%	2,84%	0,77%	0,89%	0,33%	0,67%	5,10%	2,80%	3,40%	2,79%	27,41%
CDI	1,38%	1,22%	1,52%	1,41%	1,50%	1,58%	1,51%	1,65%	1,49%	1,41%	1,38%	1,47%	18,99%
2006	6,46%	3,63%	3,27%	2,32%	0,61%	0,88%	1,81%	1,65%					22,45%
CDI	1,44%	1,14%	1,42%	1,08%	1,28%	1,18%	1,17%	1,25%					10,41%

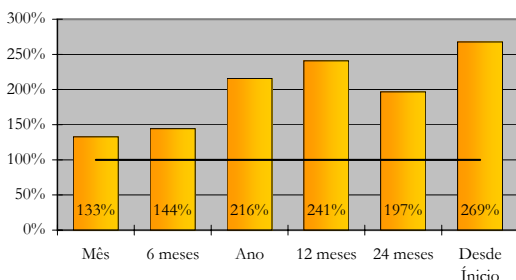
Início do fundo: 03 de março de 2002

Estratégia de Investimento

O fundo Nest Mile High FIM encerrou o mês de Agosto com uma rentabilidade de 1,65% (133% do CDI), acumulando variação anual de 22,45% (216% do CDI). Consideramos que esse mês foi muito importante para a alteração de algumas estratégias que vinham sendo adotadas nos últimos 18 meses. Durante Agosto, o comportamento de certos setores parecem nos sugerir que algumas tendências de longo prazo podem estar tendo suas dinâmicas alteradas e que algumas apostas feitas em direção a uma realização mais prolongada do preço das *commodities* começam a ganhar força. No decorrer do mês pudemos observar grandes *players* voltando a apostar no setor petroquímico, que subiu 36% nos últimos 45 dias. Como se sabe este setor se beneficiaria no longo prazo da queda do preço do petróleo e alta do dólar, cenário bem pouco provável até pouco tempo atrás.

Desta forma nos sentimos mais confortáveis para aumentar exposições vendidas nos setores de petróleo e mineração, contrabalanceadas por posições compradas em varejo, onde a trajetória declinante das taxas de juros cria um ambiente positivo e relativamente isolado de notícias externas. Na primeira quinzena do mês zeramos nossa tradicional posição vendida no setor petroquímico por considerá-la esgotada no curto prazo.

Performance (% CDI)



Composição dos Retornos (%)

Estratégia	Jul	Ago	Set	1 Sem	2006	2005
Carteira L/S	0,94%	1,39%		19,02%	21,81%	22,83%
Par ações	0,74%	0,56%		0,43%	1,74%	2,20%
Opções vol	-0,09%	-0,15%		0,19%	-0,04%	0,08%
Commodities	0,16%	-0,03%		-0,36%	-0,23%	-0,07%
Dólar/Juros	0,04%	-0,03%		-0,24%	-0,23%	-1,11%
Caixa	0,42%	0,29%		3,66%	4,40%	11,70%
Custos	-0,42%	-0,39%		-4,18%	-4,95%	-8,17%
Total	1,81%	1,65%		18,32%	22,45%	27,41%

Análise de Risco

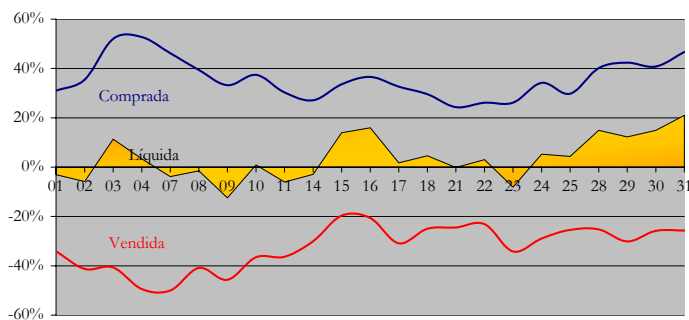
Indicadores	Mês	6m	Ano	12m
Retorno Líquido	1,65%	10,99%	22,46%	40,63%
CDI	1,25%	7,62%	10,41%	16,88%
% CDI	133%	144%	216%	241%
Volatilidade anual	3,09%	4,75%	5,55%	5,17%
Índice Sharpe	1,59	1,40	3,34	4,60
VaR Diário Médio	0,35%	0,54%	0,57%	0,55%
Drawdown ¹	-0,75%	-1,59%	-1,59%	-1,59%
Meses positivos	1	6	8	12
Meses negativos	0	0	0	0

¹ Maior perda potencial no período

PL Médio 12 meses: R\$ 24.349.049,12

PL Atual: R\$ 57.614.323,22

Exposição Diária em Bolsa (% PL)



Informações Operacionais

Objetivo do fundo	: Superar o CDI no longo prazo	Cotização	: Cota de fechamento D+2
Administrador	: Mellon Serviços Financeiros Ltda.	Resgate	: Recursos disponíveis D+5.
Gestor	: Nest Investimentos Ltda.	Taxa de administração	: 2% ao ano (mensal)
Categoria Anbid	: Multimercado com Renda Variável com Alavancagem	Taxa de performance	: 20% do que exceder o CDI (semestral)
Público-alvo	: Investidores em geral	Aplicação mínima	: R\$ 50.000,00

A Nest Investimentos não comercializa nem distribui quotas de fundos de investimentos ou qualquer outro ativo financeiro. As informações divulgadas neste relatório têm caráter meramente informativo. A Nest Investimentos não se responsabiliza por erros ou omissões no conteúdo das informações divulgadas. Leia atentamente o prospecto e o regulamento antes de efetuar qualquer decisão de investimento. A incorporação do fundo Open Fund FI Multimercado ao fundo Nest Mile High FI Multimercado foi efetuada em 15 de junho de 2005. Visando o atendimento ao exigido pela Lei nº 9.613/98, quando do ingresso no fundo, cada cotista deverá nos fornecer cópias de seus documentos de identificação entre outros documentos cadastrais. Este fundo utiliza estratégias com derivativos como parte integrante de sua política de investimento. Tais estratégias, da forma como são adotadas, podem resultar em significativas perdas patrimoniais para seus cotistas. Os investimentos em fundos não são garantidos pelo administrador do fundo, gestor da carteira, de qualquer mecanismo de seguro ou, ainda, pelo fundo garantidor de crédito - FGC. A rentabilidade obtida no passado não é garantia de rentabilidade futura.