

Relatório Mensal - Fevereiro/2007

Nest Mile High FI Multimercado

Retornos Mensais - Líquidos de taxas de administração e performance, e sem liquidação de impostos

Ano	Jan	Fev	Mar	Abr	Mai	Jun	Jul	Ago	Set	Out	Nov	Dez	Acum
2002			3,63%	5,88%	-1,26%	7,79%	2,90%	7,53%	1,86%	10,88%	-2,48%	2,45%	45,82%
CDI			1,37%	1,48%	1,40%	1,31%	1,53%	1,45%	1,38%	1,64%	1,53%	1,73%	15,87%
2003	-0,87%	2,31%	6,09%	11,06%	3,00%	3,27%	4,59%	1,02%	4,29%	6,02%	2,21%	4,96%	59,34%
CDI	1,97%	1,83%	1,77%	1,87%	1,96%	1,85%	2,08%	1,76%	1,67%	1,63%	1,34%	1,37%	23,25%
2004	0,33%	-0,46%	1,58%	-1,64%	0,69%	-0,66%	0,44%	2,42%	3,79%	0,83%	2,45%	4,48%	15,00%
CDI	1,26%	1,07%	1,37%	1,17%	1,22%	1,22%	1,28%	1,29%	1,24%	1,21%	1,25%	1,48%	16,16%
2005	0,12%	4,80%	0,12%	2,84%	0,77%	0,89%	0,33%	0,67%	5,10%	2,80%	3,40%	2,79%	27,41%
CDI	1,38%	1,22%	1,52%	1,41%	1,50%	1,58%	1,51%	1,65%	1,49%	1,41%	1,38%	1,47%	18,99%
2006	6,46%	3,63%	3,27%	2,32%	0,61%	0,88%	1,81%	1,65%	1,82%	0,74%	1,74%	2,72%	31,24%
CDI	1,44%	1,14%	1,42%	1,08%	1,28%	1,18%	1,17%	1,25%	1,05%	1,06%	1,02%	0,98%	15,02%
2007	1,70%												1,70%
CDI	1,08%												1,08%

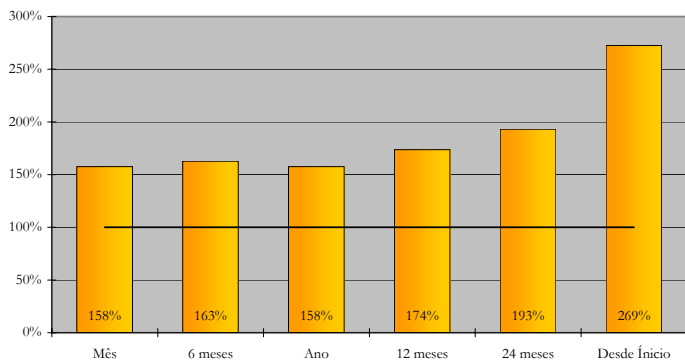
Início do fundo: 03 de março de 2002

Estratégia de Investimento

O fundo Nest Mile High FIM começou o ano de 2007 com rentabilidade de 1,70% em janeiro, equivalente a 158% do CDI. A maior parte dos ganhos do fundo concentrou-se na primeira quinzena do mês, onde o fraco desempenho das commodities gerou ganhos significativos em posições vendidas nos setores de mineração e petróleo. Durante a segunda metade de janeiro observou-se o oposto, uma contínua recuperação no preço de certas commodities, que levou o índice Bovespa para perto de sua máxima histórica. Desta forma, ao longo do mês, nossa exposição vendida em papéis ligados ao ciclo de commodities globais foi diminuída e, em alguns casos, como no setor siderúrgico, passou para fortemente comprada.

Com a diminuição das posições vendidas podemos observar que, ao longo do mês, nossa exposição líquida subiu constantemente, refletindo o impacto positivo que as commodities em alta trazem para a bolsa brasileira. Para fevereiro continuaremos a monitorar de perto o comportamento do petróleo e de certos metais que nos parecem sem uma tendência definida no curto prazo.

Performance (% CDI)



Posições por Volume Médio

	% Ações	% Retorno
>R\$10mm	25,82%	44,95%
>1<10mm	73,15%	51,73%
<R\$1mm	1,03%	3,32%

Volume médio diário - média 6 meses

Posições por Market Cap

	% PL	% Retorno
>R\$10 bi	58,98%	72,68%
>1<10bi	33,31%	19,18%
<R\$1 bi	7,71%	8,13%

Exposições e Retornos (% PL)

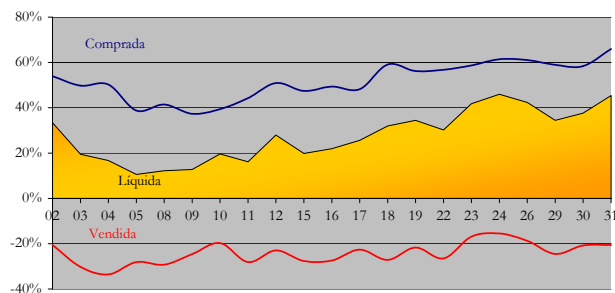
Setores	Max ¹	Min ¹	Média ¹	Retorno
Petróleo/Gás	-3,24%	-8,89%	-5,59%	1,15%
Mineração	-2,37%	-7,38%	-4,54%	0,64%
Bens de Capital	5,13%	2,61%	3,74%	0,61%
Telecom	3,45%	-0,62%	0,91%	0,52%
Siderurgia	8,52%	-7,02%	-1,35%	0,41%
Petroquímico	5,72%	-0,23%	2,54%	0,26%
Infraestrutura	4,04%	-2,29%	0,21%	0,20%
Aviação	1,77%	-1,84%	0,12%	0,19%
Commodities	0,01%	-0,03%	-0,01%	0,01%
Consumo	11,20%	6,20%	8,00%	-0,02%
Tecnologia	0,77%	0,22%	0,34%	-0,06%
Saneamento	0,78%	0,61%	0,66%	-0,07%
Bancos	13,15%	3,07%	8,18%	-0,15%
Imobiliário	4,76%	0,00%	2,02%	-0,26%
Papel e Celulose	5,14%	3,59%	3,80%	-0,71%
Energia	11,13%	4,30%	6,80%	-0,72%
Índice	0,24%	-0,23%	-0,01%	0,00%
Dólar	0,04%	-0,03%	0,01%	-0,12%
Custos	-	-	-	-0,72%
Caixa	-	-	-	0,53%

¹ Posições diárias de fechamento

Análise de Risco

Indicadores	Mês	Ano	6m	12m
Retorno Líquido	1,70%	1,70%	10,83%	25,41%
CDI	1,08%	1,08%	6,65%	14,63%
% CDI	158%	158%	163%	174%
Volatilidade anual	2,19%	2,19%	3,32%	4,50%
Índice Sharpe	3,23	3,23	2,55	2,39
VaR Diário Médio	0,55%	0,55%	0,51%	0,50%
Drawdown	-0,43%	-0,43%	-1,22%	-1,59%
Meses positivos	1	1	6	12
Meses negativos	0	0	0	0
PL Médio 12 meses:	R\$ 55.466.867,33			
PL Atual:	R\$ 112.049.394,57			

Exposição Diária em Bolsa (% PL)



Informações Operacionais

Objetivo do fundo	: Superar o CDI no longo prazo
Administrador	: Mellon Serviços Financeiros Ltda.
Gestor	: Nest Investimentos Ltda.
Categoria Anbid	: Multimercado com Renda Variável com Alavancagem
Público-alvo	: Investidores em geral

Cotização	: Cota de fechamento D+2
Resgate	: Recursos disponíveis D+5.
Taxa de administração	: 2% ao ano (mensal)
Taxa de performance	: 20% do que exceder o CDI (semestral)
Aplicação mínima	: R\$ 50.000,00

A Nest Investimentos não comercializa nem distribui quotas de fundos de investimentos ou qualquer outro ativo financeiro. As informações divulgadas neste relatório têm caráter meramente informativo. A Nest Investimentos não se responsabiliza por erros ou omissões no conteúdo das informações divulgadas. Leia atentamente o prospecto e o regulamento antes de efetuar qualquer decisão de investimento. A incorporação do fundo Open Fund FI Multimercado ao fundo Nest Mile High FI Multimercado foi efetuada em 15 de junho de 2005. Visando o atendimento ao exigido pela Lei nº 9.613/98, quando do ingresso no fundo, cada cotista deverá nos fornecer cópias de seus documentos de identificação entre outros documentos cadastrais. Este fundo utiliza estratégias com derivativos como parte integrante de sua política de investimento. Tais estratégias, da forma como são adotadas, podem resultar em significativas perdas patrimoniais para seus cotistas. Os investimentos em fundos não são garantidos pelo administrador do fundo, gestor da carteira, de qualquer mecanismo de seguro ou, ainda, pelo fundo garantidor de crédito - FGC. A rentabilidade obtida no passado não é garantia de rentabilidade futura.