

## Relatório Mensal - Janeiro/2007

### Nest Mile High FI Multimercado

**Retornos Mensais -** Líquidos de taxas de administração e performance, e sem liquidação de impostos

Ano	Jan	Fev	Mar	Abr	Mai	Jun	Jul	Ago	Set	Out	Nov	Dez	Acum
2002			3,63%	5,88%	-1,26%	7,79%	2,90%	7,53%	1,86%	10,88%	-2,48%	2,45%	45,82%
CDI			1,37%	1,48%	1,40%	1,31%	1,53%	1,45%	1,38%	1,64%	1,53%	1,73%	15,87%
2003	-0,87%	2,31%	6,09%	11,06%	3,00%	3,27%	4,59%	1,02%	4,29%	6,02%	2,21%	4,96%	59,34%
CDI	1,97%	1,83%	1,77%	1,87%	1,96%	1,85%	2,08%	1,76%	1,67%	1,63%	1,34%	1,37%	23,25%
2004	0,33%	-0,46%	1,58%	-1,64%	0,69%	-0,66%	0,44%	2,42%	3,79%	0,83%	2,45%	4,48%	15,00%
CDI	1,26%	1,07%	1,37%	1,17%	1,22%	1,22%	1,28%	1,29%	1,24%	1,21%	1,25%	1,48%	16,16%
2005	0,12%	4,80%	0,12%	2,84%	0,77%	0,89%	0,33%	0,67%	5,10%	2,80%	3,40%	2,79%	27,41%
CDI	1,38%	1,22%	1,52%	1,41%	1,50%	1,58%	1,51%	1,65%	1,49%	1,41%	1,38%	1,47%	18,99%
2006	6,46%	3,63%	3,27%	2,32%	0,61%	0,88%	1,81%	1,65%	1,82%	0,74%	1,74%	2,72%	31,24%
CDI	1,44%	1,14%	1,42%	1,08%	1,28%	1,18%	1,17%	1,25%	1,05%	1,06%	1,02%	0,98%	15,02%

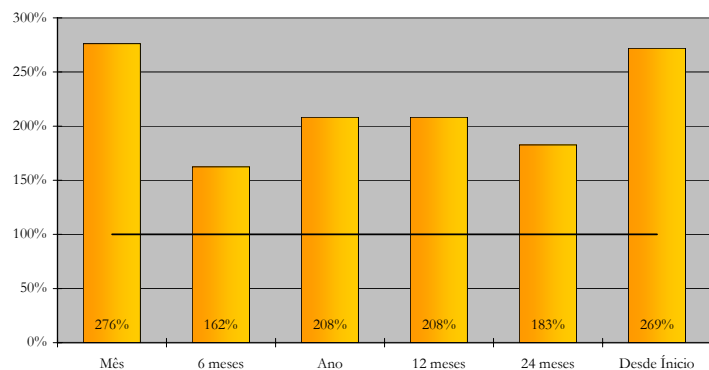
Início do fundo: 03 de março de 2002

### Estratégia de Investimento

Com uma alta de 2,72% em dezembro, o fundo Nest Mile High FIM fechou o ano de 2006 com rentabilidade de 31,24%, equivalente a 208% do CDI. Os destaques positivos foram, assim como no mês passado, as posições compradas nos setores de consumo e bancário que, no embalo da queda dos juros internos, contibuíram com variação de 2,00 pontos percentuais no resultado do mês. No lado negativo destacamos perdas nas posições vendidas em siderurgia, que foram retomadas no final de dezembro, à medida em que os preços das *commodities* globais voltaram a se deteriorar.

Com a consolidação da tendência de baixa no preço das *commodities* ao longo do mês, posições compradas em mineração e petróleo foram invertidas para fortemente vendidas no início de janeiro. Este movimento nos levou também a reduzir apostas vendidas no setor petroquímico na última semana do ano. Consideramos que o clima positivo vivido internamente deve continuar ao longo de 2007, e que apostas em todos os setores da bolsa brasileira, exceto o de *commodities*, mostram-se interessantes à medida em que o país caminha para o *investment grade*.

### Performance (% CDI)



### Exposições e Retornos (% PL)

Setores	Max <sup>1</sup>	Min <sup>1</sup>	Média <sup>1</sup>	Retorno
Consumo	9,46%	-4,11%	7,05%	1,16%
Bancos	12,93%	-1,36%	9,47%	0,84%
Bens de Capital	6,73%	-0,92%	4,19%	0,45%
Energia	19,82%	-0,01%	12,81%	0,39%
Papel e Celulose	6,08%	-1,33%	4,41%	0,35%
Aviação	2,45%	-2,94%	-0,61%	0,24%
Infraestrutura	1,71%	-0,37%	0,64%	0,17%
Petroquímico	3,28%	-6,93%	-1,96%	0,13%
Telecom	5,54%	-9,12%	-0,43%	0,05%
Mineração	4,90%	-9,94%	-1,53%	0,03%
Imobiliário	2,80%	-2,25%	0,09%	0,01%
Petróleo/Gás	7,75%	-6,70%	-1,53%	0,01%
Tecnologia	5,54%	-9,12%	-0,43%	0,00%
Commodities	1,50%	0,00%	0,96%	-0,03%
Siderurgia	3,82%	-4,70%	-0,34%	-0,38%
Juros	4,31%	0,00%	2,83%	-0,01%
Dolar	8,96%	0,00%	4,65%	-0,02%
Índice	2,82%	-16,07%	-6,56%	-0,09%
Caixa	-	-	-	0,58%
Custos	-	-	-	-1,17%

<sup>1</sup> Posições diárias de fechamento

### Posições por Volume Médio

	% Ações	%Retorno
>R\$10mm	68,31%	34,33%
>1<10mm	31,39%	65,49%
<R\$1mm	0,31%	0,44%

Volume médio diário - média 6 meses

### Posições por Market Cap

	%PL	%Retorno
>R\$10 bi	49,98%	17,01%
>1<10bi	37,03%	51,49%
<R\$1 bi	12,99%	31,49%

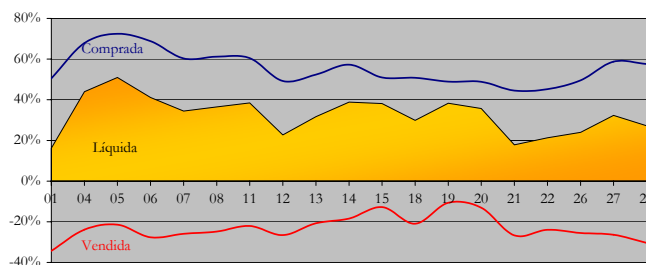
### Análise de Risco

Indicadores	Mês	6m	Ano	12m
Retorno Líquido	2,72%	10,95%	31,28%	31,28%
CDI	0,98%	6,74%	15,03%	15,03%
% CDI	276%	162%	208%	208%
Volatilidade anual	4,61%	3,43%	5,00%	5,00%
Índice Sharpe	5,24	2,51	3,26	3,26
VaR Diário Médio	0,59%	0,44%	0,52%	0,52%
Drawdown	-0,69%	-1,22%	-1,59%	-1,59%
Meses positivos	1	6	12	12
Meses negativos	0	0	0	0

PL Médio 12 meses: R\$ 46.451.446,88

PL Atual: R\$ 111.273.696,57

### Exposição Diária em Bolsa (% PL)



### Informações Operacionais

Objetivo do fundo	: Superar o CDI no longo prazo	Cotização	: Cota de fechamento D+2
Administrador	: Mellon Serviços Financeiros Ltda.	Resgate	: Recursos disponíveis D+5.
Gestor	: Nest Investimentos Ltda.	Taxa de administração	: 2% ao ano (mensal)
Categoria Anbid	: Multimercado com Renda Variável com Alavancagem	Taxa de performance	: 20% do que exceder o CDI (semestral)
Público-alvo	: Investidores em geral	Aplicação mínima	: R\$ 50.000,00

A Nest Investimentos não comercializa nem distribui quotas de fundos de investimentos ou qualquer outro ativo financeiro. As informações divulgadas neste relatório têm caráter meramente informativo. A Nest Investimentos não se responsabiliza por erros ou omissões no conteúdo das informações divulgadas. Leia atentamente o prospecto e o regulamento antes de efetuar qualquer decisão de investimento. A incorporação do fundo Open Fund FI Multimercado ao fundo Nest Mile High FI Multimercado foi efetuada em 15 de junho de 2005. Visando o atendimento ao exigido pela Lei nº 9.613/98, quando do ingresso no fundo, cada cotista deverá nos fornecer cópias de seus documentos de identificação entre outros documentos cadastrais. Este fundo utiliza estratégias com derivativos como parte integrante de sua política de investimento. Tais estratégias, da forma como são adotadas, podem resultar em significativas perdas patrimoniais para seus cotistas. Os investimentos em fundos não são garantidos pelo administrador do fundo, gestor da carteira, de qualquer mecanismo de seguro ou, ainda, pelo fundo garantidor de crédito - FGC. A rentabilidade obtida no passado não é garantia de rentabilidade futura.