

Relatório Mensal - Julho 2007

Retornos Mensais

Ano	Jan	Fev	Mar	Abr	Mai	Jun	Jul	Ago	Set	Out	Nov	Dez	Ano
2002			3,63%	5,88%	-1,26%	7,79%	2,90%	7,53%	1,86%	10,88%	-2,48%	2,45%	45,82%
CDI			1,37%	1,48%	1,40%	1,31%	1,53%	1,45%	1,38%	1,64%	1,53%	1,73%	15,87%
2003	-0,87%	2,31%	6,09%	11,06%	3,00%	3,27%	4,59%	1,02%	4,29%	6,02%	2,21%	4,96%	59,29%
CDI	1,97%	1,83%	1,77%	1,87%	1,96%	1,85%	2,08%	1,76%	1,67%	1,63%	1,34%	1,37%	23,25%
2004	0,33%	-0,46%	1,58%	-1,64%	0,69%	-0,66%	0,44%	2,42%	3,79%	0,83%	2,45%	4,48%	15,03%
CDI	1,26%	1,07%	1,37%	1,17%	1,22%	1,22%	1,28%	1,29%	1,24%	1,21%	1,25%	1,48%	16,16%
2005	0,12%	4,80%	0,12%	2,84%	0,77%	0,89%	0,33%	0,67%	5,10%	2,80%	3,40%	2,79%	27,38%
CDI	1,38%	1,22%	1,52%	1,41%	1,50%	1,58%	1,51%	1,65%	1,49%	1,41%	1,38%	1,47%	18,99%
2006	6,46%	3,63%	3,27%	2,32%	0,61%	0,88%	1,81%	1,65%	1,82%	0,74%	1,74%	2,72%	31,26%
CDI	1,44%	1,14%	1,42%	1,08%	1,28%	1,18%	1,17%	1,25%	1,05%	1,06%	1,02%	0,98%	15,02%
2007	1,70%	1,60%	1,01%	2,66%	2,70%	1,72%	-0,35%						11,54%
CDI	1,08%	0,87%	1,05%	0,94%	1,02%	0,90%	0,97%						7,03%

Indicadores	Mês	Ano	6M	12M	Desde Início
Retorno Líquido	-0,35%	11,53%	9,66%	21,54%	398,45%
CDI	0,97%	7,03%	5,89%	12,93%	142,89%
% CDI	-36,31%	163,94%	164,09%	166,56%	278,86%
Volatilidade anual	7,37%	4,40%	4,68%	4,04%	8,49%
Índice Sharpe	-1,91	1,77	1,66	2,13	3,11
VaR Diário Médio	0,63%	0,69%	0,56%	0,55%	0,68%
Drawdown	-2,96%	-2,96%	-2,96%	-2,96%	-8,77%
Meses positivos	0	6	5	11	57
Meses negativos	1	1	1	1	7

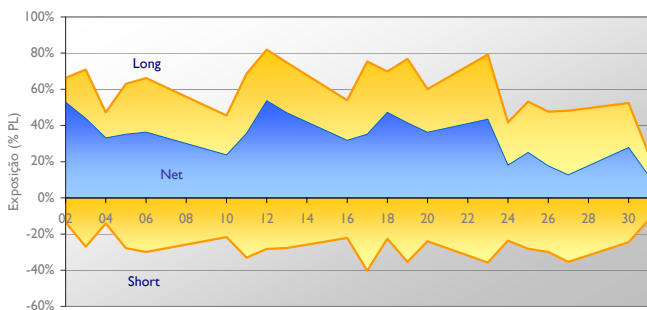
Estratégia de Investimento

O fundo Nest Mile High FIM encerrou o mês de julho com uma rentabilidade de -0,35%, a primeira negativa em 37 meses, e acumula no ano variação de 11,53%, equivalente a 164% do CDI. Os principais retornos negativos se originaram em posições compradas em ações de consumo (-0,68%) e energia elétrica (-0,48%). Os principais destaques positivos foram posições compradas no setor imobiliário (+0,41%).

Conforme apontado nos relatórios anteriores, vínhamos mantendo posições líquidas compradas de 25% do patrimônio do fundo devido à absoluta ausência de setores em baixa na bolsa brasileira. A deterioração do mercado de crédito americano no final de julho provocou uma realização conjunta de todos os setores da bolsa local, o que nos levou a reduzir fortemente a maioria de nossas posições (vide gráfico abaixo).

Acreditamos que se os problemas de crédito na economia americana começarem a afetar as expectativas de crescimento global, poderemos vivenciar uma nova rodada de baixa no preço das commodities globais. Aguardaremos, entretanto, a confirmação desta suspeita para efetivamente montar posições vendidas nestes setores. No curto prazo, manteremos posições reduzidas, com exposição bruta abaixo de 75% do PL, e líquida abaixo de +15%.

Exposição em Bolsa



Posições por Volume Médio¹

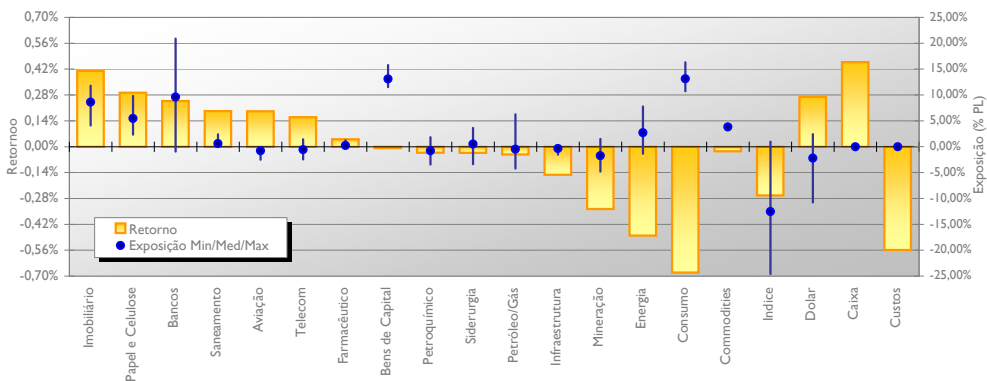
Volume	% Ações	Retorno
>R\$10mm	52,27%	-0,82%
>1<10mm	44,40%	0,86%
<R\$1mm	3,32%	-0,27%

¹ Volume de negociação diário - média 6 meses

Posições por Market Cap

Mkt Cap	%PL	Retorno
>R\$10 bi	24,21%	-0,41%
>1<10bi	46,87%	0,42%
<R\$1 bi	9,16%	-0,24%

Retornos e Exposições - Posições diárias de fechamento



Informações Operacionais

Objetivo do Fundo	Superar o CDI no longo prazo
Gestor	Nest Investimentos Ltda.
Administrador/	Mellon Serviços Financeiros
Distribuidor	DTVM S/A
	Av. Presidente Wilson, 231
	11º andar - Rio de Janeiro - RJ
	Tel (21) 3974 4600
	clientservice@mellonbrasil.com.br
Custodiante	Bradesco
Auditoria	KPMG
Código ANBID	108472
Categoria ANBID	Multimercado com Renda Variável com Alavancagem
Bloomberg Ticker	NESTMHM BZ <Index>
Público Alvo	Investidores em Geral
Aplicação Mínima	Fechado para Aplicações
Saldo Mínimo	R\$ 10.000
Movimentação Mínima	R\$ 5.000
Resgates	Cota de fechamento D+2
	Recursos disponíveis D+5
Taxa de Administração	2,00% a.a. (max. 2,80%, no caso de aplicação em cotas de fundos de investimento)
Taxa de Performance	20% do que exceder o CDI (semestral), com marca d'água
PL Atual	R\$ 113.171.086,08
PL Médio 12 meses	R\$ 95.185.301,58

A Nest Investimentos não comercializa nem distribui quotas de fundos de investimentos ou qualquer outro ativo financeiro. As informações divulgadas neste relatório têm caráter meramente informativo. A Nest Investimentos não se responsabiliza por erros ou omissões no conteúdo das informações divulgadas. Leia atentamente o prospecto e o regulamento antes de efetuar qualquer decisão de investimento. A incorporação do fundo Open Fund FI Multimercado ao fundo Nest Mile High FI Multimercado foi efetuada em 15 de junho de 2005. Visando o atendimento ao exigido pela Lei nº 9.613/98, quando do ingresso no fundo, cada cotista deverá nos fornecer cópias de seus documentos de identificação entre outros documentos cadastrais. Este fundo utiliza estratégias com derivativos como parte integrante de sua política de investimento. Tais estratégias, da forma como são adotadas, podem resultar em significativas perdas patrimoniais para seus cotistas. Os investimentos em fundos não são garantidos pelo administrador do fundo, gestor da carteira, de qualquer mecanismo de seguro ou, ainda, pelo fundo garantidor de crédito - FGC. A rentabilidade obtida no passado não é garantia de rentabilidade futura. Os fundos multimercados com renda variável podem estar expostos a significativa concentração em ativos de poucos emissores, com os riscos daí decorrentes. Não há garantia de que este fundo terá o tratamento tributário para fundos de longo prazo.