

Relatório Mensal - Maio/2007

Nest Mile High FI Multimercado

Retornos Mensais - Líquidos de taxas de administração e performance, e sem liquidação de impostos

Ano	Jan	Fev	Mar	Abr	Mai	Jun	Jul	Ago	Set	Out	Nov	Dez	Acum
2002			3,63%	5,88%	-1,26%	7,79%	2,90%	7,53%	1,86%	10,88%	-2,48%	2,45%	45,82%
CDI			1,37%	1,48%	1,40%	1,31%	1,53%	1,45%	1,38%	1,64%	1,53%	1,73%	15,87%
2003	-0,87%	2,31%	6,09%	11,06%	3,00%	3,27%	4,59%	1,02%	4,29%	6,02%	2,21%	4,96%	59,29%
CDI	1,97%	1,83%	1,77%	1,87%	1,96%	1,85%	2,08%	1,76%	1,67%	1,63%	1,34%	1,37%	23,25%
2004	0,33%	-0,46%	1,58%	-1,64%	0,69%	-0,66%	0,44%	2,42%	3,79%	0,83%	2,45%	4,48%	15,03%
CDI	1,26%	1,07%	1,37%	1,17%	1,22%	1,22%	1,28%	1,29%	1,24%	1,21%	1,25%	1,48%	16,16%
2005	0,12%	4,80%	0,12%	2,84%	0,77%	0,89%	0,33%	0,67%	5,10%	2,80%	3,40%	2,79%	27,38%
CDI	1,38%	1,22%	1,52%	1,41%	1,50%	1,58%	1,51%	1,65%	1,49%	1,41%	1,38%	1,47%	18,99%
2006	6,46%	3,63%	3,27%	2,32%	0,61%	0,88%	1,81%	1,65%	1,82%	0,74%	1,74%	2,72%	31,26%
CDI	1,44%	1,14%	1,42%	1,08%	1,28%	1,18%	1,17%	1,25%	1,05%	1,06%	1,02%	0,98%	15,02%
2007	1,70%	1,60%	1,01%	2,66%	2,70%								10,04%
CDI	1,08%	0,87%	1,05%	0,94%	1,02%								5,06%

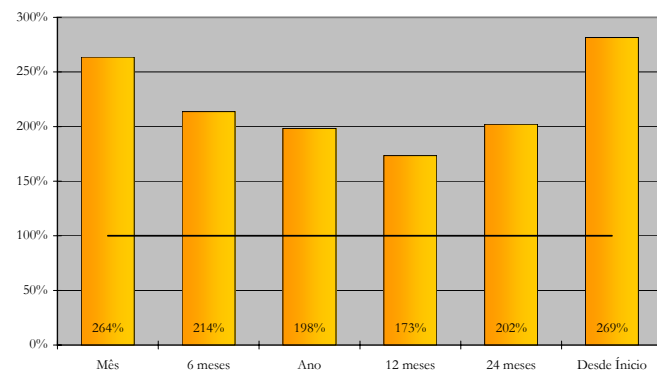
Início do fundo: 03 de março de 2002

Estratégia de Investimento

Durante o mês de maio o Índice Bovespa continuou a subir de maneira constante, embalado principalmente pela perspectiva de uma queda mais acelerada das taxas de juros locais. Desta forma, os setores que mais contribuíram para a boa performance de 2,70% no mês foram os setores voltados para o mercado interno, em especial destaque os setores bancário (+1,68%), de consumo (+0,99%) e de bens de capital (+0,59%). Os destaques negativos foram as posições vendidas em mineração (-0,42%) e no índice futuro (-1,08%). Gostaríamos de destacar que, devido à absoluta falta de setores em queda, fomos obrigados, a contragosto, a utilizar o índice futuro para contrabalançar algumas posições compradas. Iniciaremos o mês de junho com exposição líquida comprada acima de 30% e exposição bruta próxima de 90% do PL.

Continuamos a acreditar que o principal risco para o mercado acionário brasileiro vem de fora, mais especificamente dos Estados Unidos, onde o dólar fraco começa a pressionar as taxas de juros de longo prazo. O efeito nas expectativas de crescimento global ainda é desconhecido e pode gerar um novo ajuste de preços das commodities, cujos exportadores permanecem, em nossa opinião, os papéis mais vulneráveis da bolsa brasileira.

Performance (% CDI)



Exposições e Retornos (% PL)

Setores	Max ¹	Min ¹	Média ¹	Retorno
Bancos	21,03%	10,15%	16,19%	1,68%
Consumo	16,68%	9,43%	12,94%	0,99%
Bens de Capital	14,28%	11,35%	12,81%	0,59%
Imobiliário	6,19%	1,86%	4,14%	0,43%
Energia	6,73%	3,41%	5,33%	0,25%
Siderurgia	7,99%	2,03%	4,49%	0,13%
Petroquímico	2,67%	0,43%	1,84%	0,10%
Aviação	1,58%	0,00%	0,94%	0,07%
Commodities	1,73%	0,01%	0,09%	0,05%
Telecom	4,07%	1,44%	2,70%	0,04%
Tecnologia	0,03%	0,00%	0,01%	0,00%
Papel e Celulose	3,42%	0,88%	2,30%	-0,02%
Saneamento	1,29%	0,00%	0,37%	-0,03%
Infraestrutura	-1,86%	-3,37%	-2,44%	-0,10%
Petróleo/Gás	-0,20%	-7,75%	-5,25%	-0,19%
Mineração	1,39%	-11,42%	-7,81%	-0,42%
Índice	-6,09%	-26,09%	-17,15%	-1,08%
Dólar	3,04%	-4,96%	-0,33%	-0,02%
Caixa				0,52%
Custos				-0,32%
Total				2,70%

¹ Posições diárias de fechamento

Posições por Volume Médio

	% Ações	% Retorno
>R\$10mm	59,79%	44,11%
>1<10mm	37,27%	55,06%
<R\$1mm	2,94%	0,84%

Volume médio diário - média 6 meses

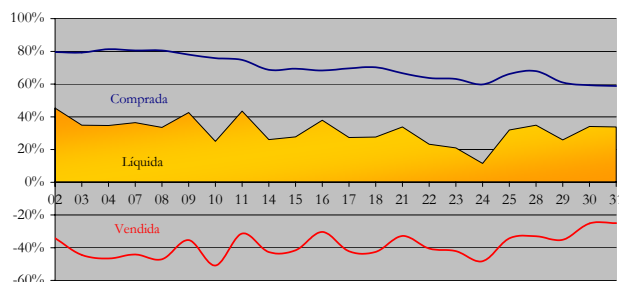
Posições por Market Cap

	% PL	% Retorno
>R\$10 bi	45,48%	14,32%
>1<10bi	42,92%	61,52%
<R\$1 bi	11,60%	24,16%

Análise de Risco

Indicadores	Mês	Ano	6m	12m
Retorno Líquido	2,70%	10,03%	13,02%	23,70%
CDI	1,02%	5,06%	6,09%	13,67%
% CDI	264%	198%	214%	173%
Volatilidade anual	4,57%	3,47%	3,69%	3,60%
Índice Sharpe	4,72	3,53	3,90	2,75
VaR Diário Médio	0,80%	0,70%	0,68%	0,55%
Drawdown	-0,68%	-0,76%	-0,76%	-1,56%
Meses positivos	1	5	6	13
Meses negativos	0	0	0	0
PL Médio 12 meses:	R\$ 82.199.370,05			
PL Atual:	R\$ 113.569.039,11			

Exposição Diária em Bolsa (% PL)



Informações Operacionais

Objetivo do fundo : Superar o CDI no longo prazo
 Gestor : Nest Investimentos Ltda.
 Categoria Anbid : Multimercado com Renda Variável com Alavancagem
 Público-alvo : Investidores em geral
 Administrador/ Distribuidor : Mellon Serviços Financeiros Distribuidora de Títulos e Valores Mobiliários S/A.
 Av. Presidente Wilson, 231 - 11º andar - Rio de Janeiro - RJ - Tel (21) 3974 4600 - clientservice@mellonbrasil.com.br

Cotização : Cota de fechamento D+2
 Resgate : Recursos disponíveis D+5.
 Taxa de administração : 2,00% ao ano (max: 2,80%)
 Taxa de performance : 20% do que exceder o CDI (semestral)
 Aplicação mínima : Fechado para Aplicações