

Relatório Mensal - Março/2007

Nest Mile High FI Multimercado

Retornos Mensais - Líquidos de taxas de administração e performance, e sem liquidação de impostos

Ano	Jan	Fev	Mar	Abr	Mai	Jun	Jul	Ago	Set	Out	Nov	Dez	Acum
2002			3,63%	5,88%	-1,26%	7,79%	2,90%	7,53%	1,86%	10,88%	-2,48%	2,45%	45,82%
CDI			1,37%	1,48%	1,40%	1,31%	1,53%	1,45%	1,38%	1,64%	1,53%	1,73%	15,87%
2003	-0,87%	2,31%	6,09%	11,06%	3,00%	3,27%	4,59%	1,02%	4,29%	6,02%	2,21%	4,96%	59,34%
CDI	1,97%	1,83%	1,77%	1,87%	1,96%	1,85%	2,08%	1,76%	1,67%	1,63%	1,34%	1,37%	23,25%
2004	0,33%	-0,46%	1,58%	-1,64%	0,69%	-0,66%	0,44%	2,42%	3,79%	0,83%	2,45%	4,48%	15,00%
CDI	1,26%	1,07%	1,37%	1,17%	1,22%	1,22%	1,28%	1,29%	1,24%	1,21%	1,25%	1,48%	16,16%
2005	0,12%	4,80%	0,12%	2,84%	0,77%	0,89%	0,33%	0,67%	5,10%	2,80%	3,40%	2,79%	27,41%
CDI	1,38%	1,22%	1,52%	1,41%	1,50%	1,58%	1,51%	1,65%	1,49%	1,41%	1,38%	1,47%	18,99%
2006	6,46%	3,63%	3,27%	2,32%	0,61%	0,88%	1,81%	1,65%	1,82%	0,74%	1,74%	2,72%	31,24%
CDI	1,44%	1,14%	1,42%	1,08%	1,28%	1,18%	1,17%	1,25%	1,05%	1,06%	1,02%	0,98%	15,02%
2007	1,70%	1,60%											3,32%
CDI	1,08%	0,87%											1,96%

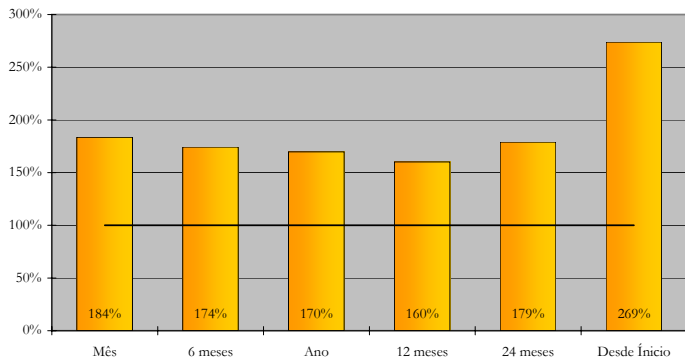
Início do fundo: 03 de março de 2002

Estratégia de Investimento

O fundo Nest Mile High FIM encerrou fevereiro com rentabilidade de 1,60%, equivalente a 184% do CDI. As maiores contribuições para o retorno do mês vieram de posições compradas no setor siderúrgico (+0,53%) e vendidas no setor de petróleo (+0,50%). O clima de tranquilidade que reinava durante fevereiro foi abruptamente interrompido nos últimos dias do mês por turbulências vindas da China e dívidas em relação ao crescimento da economia americana. Em época de aumento de volatilidade dos mercados, como ocorrido nos últimos pregões, instintivamente diminuímos nossas posições à espera de um melhor panorama do mercado. Desta forma, nossa exposição líquida passou de uma média de 35% durante o mês para 12% no último dia de fevereiro.

Para o mês de março consideramos especialmente importante o acompanhamento dos dados da economia americana, e, consequentemente, o comportamento do dólar no mercado internacional. Consideramos que um dólar fraco poderá aumentar ainda mais as tensões vividas pelos mercados nos últimos dias de fevereiro. Assim sendo, iniciaremos o mês com posições reduzidas, não descartando a possibilidade de voltarmos a montar posições líquidas vendidas ao longo do mês, caso haja uma deterioração do cenário.

Performance (% CDI)



Exposições e Retornos (% PL)

Setores	Max ¹	Min ¹	Média ¹	Retorno
Siderurgia	12,98%	-3,52%	6,79%	0,53%
Petróleo/Gás	4,12%	-9,74%	-5,56%	0,50%
Bens de Capital	6,60%	0,00%	5,63%	0,32%
Mineração	7,82%	-7,14%	-1,97%	0,16%
Petroquímico	5,71%	-0,95%	4,25%	0,10%
Dolar	8,36%	0,00%	5,41%	0,09%
Telecom	8,18%	-2,22%	4,81%	0,09%
Commodities	3,27%	0,00%	2,22%	0,03%
Consumo	13,57%	-1,96%	10,36%	0,02%
Agrícola	0,29%	0,00%	0,03%	0,00%
Aviação	2,17%	0,00%	0,75%	-0,03%
Papel e Celulose	3,99%	-0,84%	1,47%	-0,07%
Imobiliário	4,82%	-0,06%	4,24%	-0,13%
Bancos	11,65%	-3,60%	4,56%	-0,18%
Energia	8,90%	-2,02%	5,36%	-0,25%
Índice	0,00%	-20,99%	-11,73%	0,53%
Juros	6,30%	0,00%	0,49%	0,00%
Caixa	-	-	-	0,51%
Custos	-	-	-	-0,61%
Total				1,60%

¹ Posições diárias de fechamento

Posições por Volume Médio

	% Ações	% Retorno
>R\$10mm	30,96%	0,53%
>1<10mm	65,47%	95,33%
<R\$1mm	3,57%	4,14%

Volume médio diário - média 6 meses

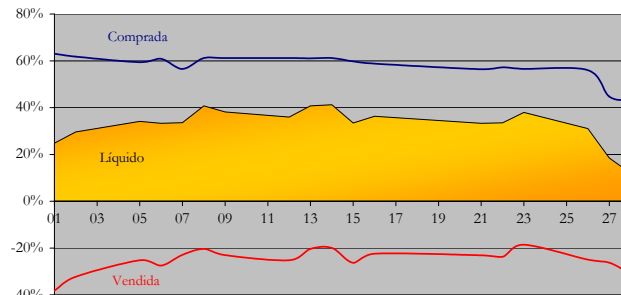
Posições por Market Cap

	% PL	% Retorno
>R\$10 bi	18,24%	39,89%
>1<10bi	71,25%	55,36%
<R\$1 bi	10,51%	4,75%

Análise de Risco

Indicadores	Mês	Ano	6m	12m
Retorno Líquido	1,60%	3,32%	10,99%	22,95%
CDI	0,87%	1,96%	6,31%	14,33%
% CDI	184%	170%	174%	160%
Volatilidade anual	3,96%	3,13%	3,45%	4,17%
Índice Sharpe	2,50	2,70	2,78	2,04
VaR Diário Médio	0,68%	0,61%	0,48%	0,51%
Drawdown	-0,64%	-0,64%	-1,22%	-1,59%
Meses positivos	1	2	7	12
Meses negativos	0	0	0	0
PL Médio 12 meses:	R\$ 62.328.458,39			
PL Atual:	R\$ 113.661.512,38			

Exposição Diária em Bolsa (% PL)



Informações Operacionais

Objetivo do fundo	: Superar o CDI no longo prazo
Administrador	: Mellon Serviços Financeiros Ltda.
Gestor	: Nest Investimentos Ltda.
Categoria Anbid	: Multimercado com Renda Variável com Alavancagem
Público-alvo	: Investidores em geral

Cotização	: Cota de fechamento D+2
Resgate	: Recursos disponíveis D+5.
Taxa de administração	: 2% ao ano (mensal)
Taxa de performance	: 20% do que exceder o CDI (semestral)
Aplicação mínima	: Fechado para Aplicações

A Nest Investimentos não comercializa nem distribui quotas de fundos de investimentos ou qualquer outro ativo financeiro. As informações divulgadas neste relatório têm caráter meramente informativo. A Nest Investimentos não se responsabiliza por erros ou omissões no conteúdo das informações divulgadas. Leia atentamente o prospecto e o regulamento antes de efetuar qualquer decisão de investimento. A incorporação do fundo Open Fund FI Multimercado ao fundo Nest Mile High FI Multimercado foi efetuada em 15 de junho de 2005. Visando o atendimento ao exigido pela Lei nº 9.613/98, quando do ingresso no fundo, cada cotista deverá nos fornecer cópias de seus documentos de identificação entre outros documentos cadastrais. Este fundo utiliza estratégias com derivativos como parte integrante de sua política de investimento. Tais estratégias, da forma como são adotadas, podem resultar em significativas perdas patrimoniais para seus cotistas. Os investimentos em fundos não são garantidos pelo administrador do fundo, gestor da carteira, de qualquer mecanismo de seguro ou, ainda, pelo fundo garantidor de crédito - FGC. A rentabilidade obtida no passado não é garantia de rentabilidade futura.