

## Relatório Mensal - Abril/2007

### Nest Mile High 30 FI Multimercado

**Retornos Mensais -** Líquidos de taxas de administração e performance, e sem liquidação de impostos

Ano	Jan <sup>1</sup>	Fev	Mar	Abr	Mai	Jun	Jul	Ago	Set	Out	Nov	Dez	Acum <sup>1</sup>
2007	-0,25%	1,82%	1,42%	2,78%									5,87%
CDI	0,53%	0,87%	1,05%	0,94%									3,44%

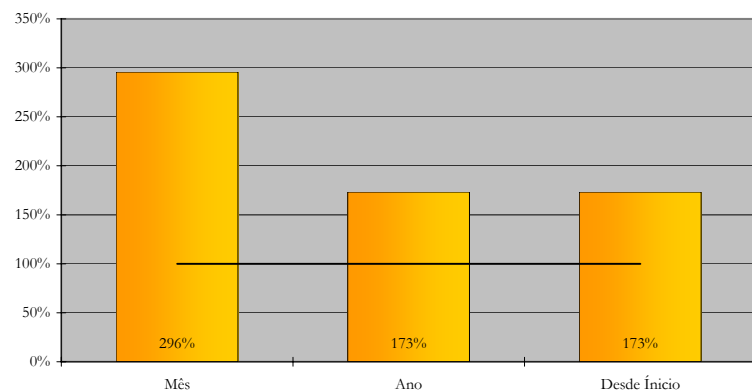
<sup>1</sup> Início do fundo: 17 de janeiro de 2007

### Estratégia de Investimento

Durante o mês de abril o Índice Bovespa rompeu sua máxima histórica, puxado principalmente por setores mais voltados ao mercado interno. As melhores performances do fundo Nest Mile High 30 se originaram em posições compradas nos setores de bens de capital (retorno de 1,39%) e consumo (1,25%), e vendidas nos setores exportadores de *commodities* globais. O maior retorno de nossas posições vendidas foi gerado no setor petrolífero (0,88%), onde o fraco desempenho do preço do barril de petróleo e do dólar americano durante o mês prejudicaram particularmente o desempenho das ações da Petrobrás. Destacou-se negativamente no mês nossa posição vendida no setor imobiliário (-1,18%), que mostrou forte recuperação à medida em que o banco central sinalizou uma aceleração no ritmo de queda das taxas de juros locais. Devido ao novo cenário, estas posições foram revertidas de vendidas para levemente compradas ao final de abril.

Acreditamos que para o mês de maio esta dinâmica tenda a continuar, com as empresas mais voltadas para o mercado interno performando melhor do que o setor exportador de *commodities*. Devido principalmente à queda de volatilidade dos mercados em geral, aumentamos constantemente a exposição bruta do fundo, que iniciou abril em 81% do PL, encontrando-se em mais de 100% ao final do mês.

### Performance (% CDI)



### Exposições e Retornos (% PL)

Setores	Max <sup>1</sup>	Min <sup>1</sup>	Média <sup>1</sup>	Retorno
Bens de Capital	17,77%	10,54%	13,68%	1,39%
Consumo	18,48%	7,90%	12,20%	1,25%
Mineração	12,72%	-8,55%	2,53%	0,89%
Petróleo/Gás	2,90%	-7,74%	-3,66%	0,88%
Papel e Celulose	3,67%	1,17%	2,37%	0,49%
Infraestrutura	-1,84%	-4,43%	-3,15%	0,23%
Aviação	1,86%	-1,97%	-0,05%	0,17%
Energia	5,39%	-2,03%	1,72%	0,16%
Tecnologia	1,11%	0,00%	0,05%	0,08%
Commodities	2,11%	1,40%	1,54%	0,00%
Telecom	7,37%	1,26%	4,89%	-0,03%
Petroquímico	3,56%	-0,97%	0,79%	-0,08%
Saneamento	1,59%	1,37%	1,49%	-0,10%
Bancos	18,16%	1,08%	9,55%	-0,18%
Siderurgia	17,03%	0,83%	5,68%	-0,34%
Imobiliário	5,52%	-6,82%	0,26%	-1,18%
Dolar	2,82%	-8,76%	-3,65%	0,20%
Índice	-3,78%	-26,35%	-11,61%	-0,89%
Caixa			-	0,37%
Custos			-	-0,55%
<b>Total</b>				<b>2,78%</b>

### Posições por Volume Médio

	% Ações	% Retorno
>R\$10mm	51,18%	39,40%
>1<10mm	44,36%	39,38%
<R\$1mm	4,45%	21,22%

Volume médio diário - média 6 meses

### Posições por Market Cap

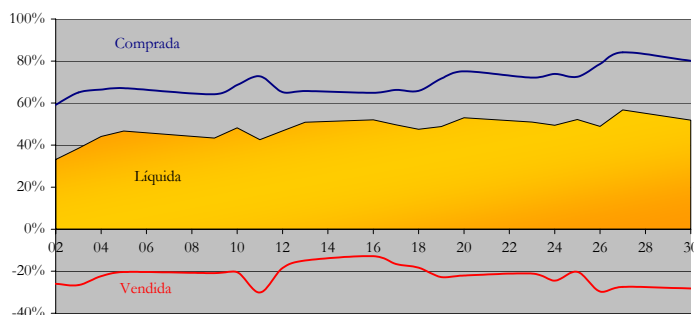
	% PL	% Retorno
>R\$10 bi	58,94%	30,71%
>1<10bi	34,79%	61,76%
<R\$1 bi	6,27%	7,53%

<sup>1</sup> Posições diárias de fechamento

### Análise de Risco

Indicadores	Mês	Ano	6m	12m
Retorno Líquido	2,78%	5,87%	5,87%	5,87%
CDI	0,94%	3,39%	3,39%	3,39%
% CDI	296%	173%	173%	173%
Volatilidade anual	3,72%	4,01%	4,01%	4,01%
Índice Sharpe	6,44	2,26	2,26	2,26
VaR Diário Médio	0,92%	0,83%	0,83%	0,83%
Drawdown	-0,19%	-1,36%	-1,36%	-1,36%
Meses positivos	0	2	2	2
Meses negativos	0	1	1	1
PL Médio 12 meses:	R\$ 45.451.492,77			
PL Atual:	R\$ 64.216.050,58			

### Exposição Diária em Bolsa (% PL)



### Informações Operacionais

Objetivo do fundo	: Superar o CDI no longo prazo	Cotização	: Cota de fechamento D+30
Gestor	: Nest Investimentos Ltda.	Resgate	: Recursos disponíveis D+33.
Categoria Anbid	: Multimercado com Renda Variável com Alavancagem	Taxa de administração	: 2% ao ano (mensal)
Público-alvo	: Investidores em geral	Taxa de performance	: 20% do que exceder o CDI (semestral)
Administrador	: Mellon Serviços Financeiros Distribuidora de Títulos e Valores Mobiliários S/A.	Aplicação mínima	: Fechado para Aplicações
Av. Presidente Wilson, 231 - 11º andar - Rio de Janeiro - RJ - Tel (21) 3974 4600 - clientservice@mellonbrasil.com.br			

A Nest Investimentos não comercializa nem distribui quotas de fundos de investimentos ou qualquer outro ativo financeiro. As informações divulgadas neste relatório têm caráter meramente informativo. A Nest Investimentos não se responsabiliza por erros ou omissões no conteúdo das informações divulgadas. Leia atentamente o prospecto e o regulamento antes de efetuar qualquer decisão de investimento. A incorporação do fundo Open Fund FI Multimercado ao fundo Nest Mile High FI Multimercado foi efetuada em 15 de junho de 2005. Visando o atendimento ao exigido pela Lei nº 9.613/98, quando do ingresso no fundo, cada cotista deverá nos fornecer cópias de seus documentos de identificação entre outros documentos cadastrais. Este fundo utiliza estratégias com derivativos como parte integrante de sua política de investimento. Tais estratégias, da forma como são adotadas, podem resultar em significativas perdas patrimoniais para seus cotistas. Os investimentos em fundos não são garantidos pelo administrador do fundo, gestor da carteira, de qualquer mecanismo de seguro ou, ainda, pelo fundo garantidor de crédito - FGC. A rentabilidade obtida no passado não é garantia de rentabilidade futura.