

Relatório Mensal - Junho/2007

Nest Mile High 30 FI Multimercado

Retornos Mensais - Líquidos de taxas de administração e performance, e sem liquidação de impostos

Ano	Jan ¹	Fev	Mar	Abr	Mai	Jun	Jul	Ago	Set	Out	Nov	Dez	Acum ¹
2007	-0,25%	1,82%	1,42%	2,78%	2,96%	1,65%							10,79%
CDI	0,53%	0,87%	1,05%	0,94%	1,02%	0,90%							5,44%

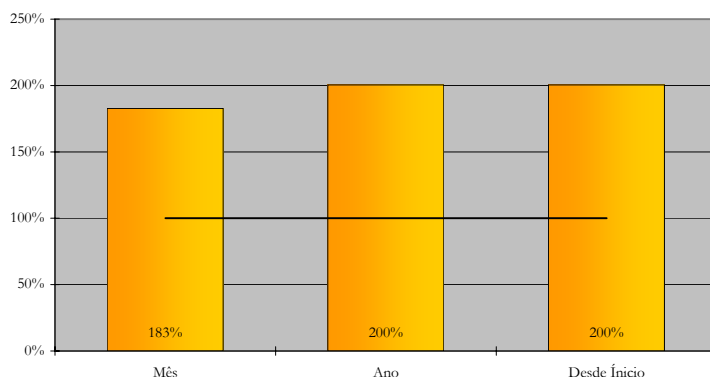
¹ Início do fundo: 17 de janeiro de 2007

Estratégia de Investimento

O fundo Nest Mile High 30 FIM encerrou o mês de junho com rentabilidade de 1,65%, acumulando variação de 10,79% no primeiro semestre de 2007, equivalente a 200% do CDI. Os principais retornos positivos originaram nos setores mais sensíveis à queda de taxa de juros local, com especial destaque para os setores de bens de capital (+1,42%), imobiliário (+0,68%) e consumo (+0,26%). No lado negativo, tivemos a má performance de algumas ações do setor bancário, que contribuiu com variação negativa de 0,16% no mês.

Gostaríamos de salientar que a alta nas taxas de juros americanas de longo prazo ocorridas na primeira metade de junho, aliada ao dólar em queda no mercado internacional, não foram suficientes ainda para diminuir o apetite por risco nas economias emergentes. Consideramos, porém, que esta situação confortável não deve ser tomada como permanente e que uma mudança de humor pode ocorrer de forma rápida se as expectativas quanto ao crescimento da economia americana continuarem a se deteriorar. Desta forma, para o segundo semestre de 2007, tomaremos especial atenção e cautela ao montarmos posições compradas nos setores exportadores de commodities globais, por considerarmos os mais vulneráveis a uma correção mais forte. Continuamos, entretanto, bastante positivos em relação ao desempenho de empresas focadas no mercado local que venham a se beneficiar da expansão do crédito interno ao longo dos próximos anos.

Performance (% CDI)



Exposições e Retornos (% PL)

Setores	Max ¹	Min ¹	Média ¹	Retorno
Bens de Capital	19,91%	11,34%	13,65%	1,42%
Imobiliário	7,91%	1,60%	4,60%	0,68%
Consumo	12,81%	7,61%	8,71%	0,26%
Energia	8,07%	1,48%	5,41%	0,15%
Petróleo/Gás	10,29%	-5,45%	0,66%	0,11%
Telecom	4,45%	1,48%	2,14%	0,05%
Commodities	2,49%	1,00%	1,44%	0,03%
Farmacêutico	0,30%	0,00%	0,01%	0,01%
Aviação	1,69%	0,00%	0,65%	0,00%
Papel e Celulose	1,69%	1,69%	1,69%	0,00%
Petroquímico	2,10%	-2,32%	-0,02%	-0,02%
Saneamento	3,20%	0,00%	0,86%	-0,07%
Tecnologia	1,62%	0,00%	0,62%	-0,09%
Mineração	4,70%	-8,65%	-2,08%	-0,14%
Siderurgia	3,80%	-3,73%	0,35%	-0,14%
Bancos	9,91%	-2,41%	4,94%	-0,16%
Infraestrutura	-1,25%	-3,28%	-2,14%	-0,17%
Índice	-8,43%	-33,36%	-16,65%	-0,43%
Dolar	3,10%	-10,21%	-1,84%	0,19%
Caixa				0,33%
Custos				-0,37%
Total				1,65%

¹ Posições diárias de fechamento

Posições por Volume Médio

	% Ações	% Retorno
>R\$10mm	49,76%	-28,82%
>1<10mm	44,01%	115,05%
<R\$1mm	6,23%	13,77%

Volume médio diário - média 6 meses

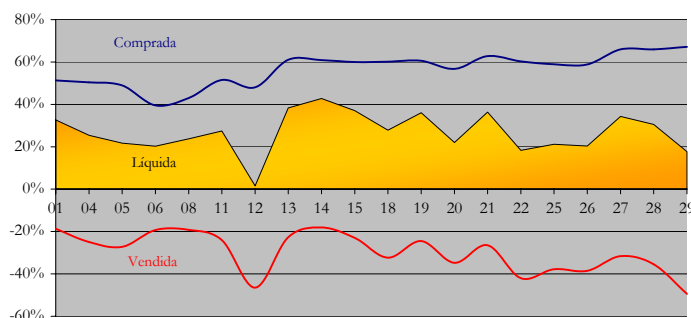
Posições por Market Cap

	% PL	% Retorno
>R\$10 bi	25,21%	-14,21%
>1<10bi	55,78%	75,21%
<R\$1 bi	19,01%	39,01%

Análise de Risco

Indicadores	Mês	Ano	6m	12m
Retorno Líquido	1,65%	10,79%	10,79%	10,79%
CDI	0,90%	5,38%	5,38%	5,38%
% CDI	183%	200%	200%	200%
Volatilidade anual	4,22%	4,33%	4,33%	4,33%
Índice Sharpe	2,32	2,89	2,89	2,89
VaR Diário Médio	0,74%	83,00%	83,00%	83,00%
Drawdown	-0,36%	-1,36%	-1,36%	-1,36%
Meses positivos	1	5	5	5
Meses negativos	0	1	1	1
PL Médio 12 meses:	R\$ 70.720.918,22			
PL Atual:	R\$ 96.117.325,64			

Exposição Diária em Bolsa (% PL)



Informações Operacionais

Objetivo do fundo	: Superar o CDI no longo prazo	Cotização	: Cota de fechamento D+30
Gestor	: Nest Investimentos Ltda.	Resgate	: Recursos disponíveis D+33.
Categoria Anbid	: Multimercado com Renda Variável com Alavancagem	Taxa de administração	: 2,00% a.a. (max. 2,80%, no caso de aplicação em cotas de fundos de investimento)
Público-alvo	: Investidores em geral	Taxa de performance	: 20% do que exceder o CDI (semestral)
Administrador/	: Mellon Serviços Financeiros Distribuidora de Títulos	Aplicação mínima	: Fechado para Aplicações
Distribuidor	: e Valores Mobiliários S/A.		
	Av. Presidente Wilson, 231 - 11º andar - Rio de Janeiro - RJ - Tel (21) 3974 4600 - clientservice@mellonbrasil.com.br		

A Nest Investimentos não comercializa nem distribui quotas de fundos de investimentos ou qualquer outro ativo financeiro. As informações divulgadas neste relatório têm caráter meramente informativo. A Nest Investimentos não se responsabiliza por erros ou omissões no conteúdo das informações divulgadas. Leia atentamente o prospecto e o regulamento antes de efetuar qualquer decisão de investimento. A incorporação do fundo Open Fund FI Multimercado ao fundo Nest Mile High FI Multimercado foi efetuada em 15 de junho de 2005. Visando o atendimento ao exigido pela Lei nº 9.613/98, quando do ingresso no fundo, cada cotista deverá nos fornecer cópias de seus documentos de identificação entre outros documentos cadastrais. Este fundo utiliza estratégias com derivativos como parte integrante de sua política de investimento. Tais estratégias, da forma como são adotadas, podem resultar em significativas perdas patrimoniais para seus cotistas. Os investimentos em fundos não são garantidos pelo administrador do fundo, gestor da carteira, de qualquer mecanismo de seguro ou, ainda, pelo fundo garantidor de crédito - FGC. A rentabilidade obtida no passado não é garantia de rentabilidade futura. Os fundos multimercados com renda variável podem estar expostos a significativa concentração em ativos de poucos emissores, com os riscos daí decorrentes. Não há garantia de que este fundo terá o tratamento tributário para fundos de longo prazo.