

## Relatório Mensal - Maio/2007

### Nest Mile High 30 FI Multimercado

**Retornos Mensais -** Líquidos de taxas de administração e performance, e sem liquidação de impostos

Ano	Jan <sup>1</sup>	Fev	Mar	Abr	Mai	Jun	Jul	Ago	Set	Out	Nov	Dez	Acum <sup>1</sup>
2007	-0,25%	1,82%	1,42%	2,78%	2,96%								9,00%
CDI	0,53%	0,87%	1,05%	0,94%	1,02%								4,49%

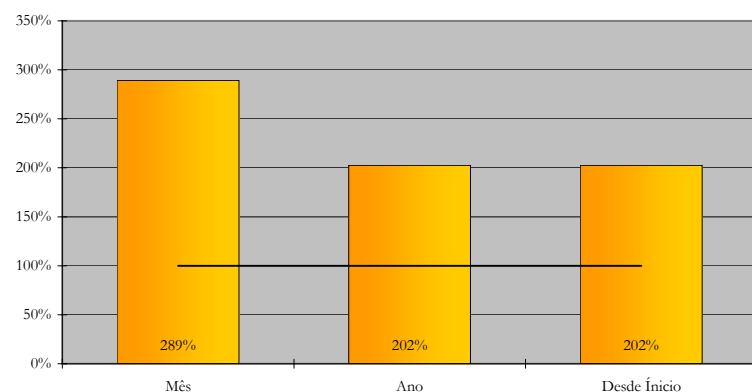
<sup>1</sup> Início do fundo: 17 de janeiro de 2007

### Estratégia de Investimento

Durante o mês de maio o Índice Bovespa continuou a subir de maneira constante, embalado principalmente pela perspectiva de uma queda mais acelerada das taxas de juros locais. Desta forma, os setores que mais contribuíram para a boa performance de 2,96% no mês foram os setores voltados para o mercado interno, em especial destaque os setores bancário (+1,73%), de consumo (+1,05%) e de bens de capital (+0,80%). Os destaques negativos foram as posições vendidas em mineração (-0,37%) e no índice futuro (-1,11%). Gostaríamos de destacar que, devido à absoluta falta de setores em queda, fomos obrigados, a contragosto, a utilizar o índice futuro para contrabalancear algumas posições compradas. Iniciaremos o mês de junho com exposição líquida comprada acima de 30% e exposição bruta próxima de 90% do PL.

Continuamos a acreditar que o principal risco para o mercado acionário brasileiro vem de fora, mais especificamente dos Estados Unidos, onde o dólar fraco começa a pressionar as taxas de juros de longo prazo. O efeito nas expectativas de crescimento global ainda é desconhecido e pode gerar um novo ajuste de preços das commodities, cujos exportadores permanecem, em nossa opinião, os papéis mais vulneráveis da bolsa brasileira.

### Performance (% CDI)



### Exposições e Retornos (% PL)

Setores	Max <sup>1</sup>	Min <sup>1</sup>	Média <sup>1</sup>	Retorno
Bancos	19,16%	9,89%	15,03%	1,73%
Consumo	15,46%	9,58%	12,61%	1,05%
Bens de Capital	16,31%	13,08%	15,03%	0,80%
Imobiliário	5,30%	2,04%	4,02%	0,44%
Energia	6,74%	2,89%	5,05%	0,29%
Siderurgia	6,91%	1,14%	3,38%	0,21%
Petroquímico	2,69%	0,43%	1,73%	0,12%
Aviação	1,61%	0,00%	0,92%	0,09%
Telecom	4,14%	1,27%	2,65%	0,07%
Commodities	1,70%	0,00%	0,09%	0,04%
Tecnologia	0,03%	0,00%	0,00%	0,00%
Papel e Celulose	2,95%	0,89%	2,16%	-0,03%
Saneamento	1,30%	0,00%	0,37%	-0,04%
Infraestrutura	-1,78%	-2,84%	-2,32%	-0,11%
Petróleo/Gás	-0,21%	-7,69%	-5,05%	-0,20%
Mineração	1,41%	-11,55%	-7,14%	-0,37%
Índice	-5,36%	-27,19%	-16,57%	-1,11%
Dolar	3,32%	-4,79%	0,01%	-0,03%
Caixa			-	0,58%
Custos			-	-0,58%
<b>Total</b>				<b>2,96%</b>

### Posições por Volume Médio

	% Ações	% Retorno
>R\$10mm	57,56%	44,16%
>1<10mm	36,47%	52,06%
<R\$1mm	5,97%	3,78%

Volume médio diário - média 6 meses

### Posições por Market Cap

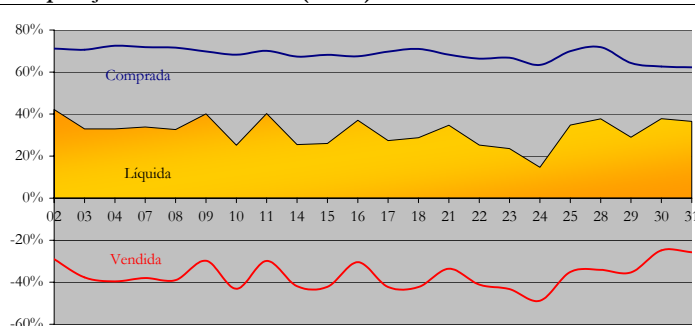
	% PL	% Retorno
>R\$10 bi	44,24%	16,13%
>1<10bi	40,52%	57,04%
<R\$1 bi	15,24%	26,83%

<sup>1</sup> Posições diárias de fechamento

### Análise de Risco

Indicadores	Mês	Ano	6m	12m
Retorno Líquido	2,96%	9,00%	9,00%	9,00%
CDI	1,02%	4,44%	4,44%	4,44%
% CDI	289%	202%	202%	202%
Volatilidade anual	4,89%	4,23%	4,23%	4,23%
Índice Sharpe	5,17	3,05	3,05	3,05
VaR Diário Médio	0,89%	0,85%	0,85%	0,85%
Drawdown	-0,47%	-1,36%	-1,36%	-1,36%
Meses positivos	1	4	4	4
Meses negativos	0	1	1	1
PL Médio 12 meses:	R\$ 58.568.840,18			
PL Atual:	R\$ 75.760.695,88			

### Exposição Diária em Bolsa (% PL)



### Informações Operacionais

Objetivo do fundo	: Superar o CDI no longo prazo	Cotização	: Cota de fechamento D+30
Gestor	: Nest Investimentos Ltda.	Resgate	: Recursos disponíveis D+33.
Categoria Anbid	: Multimercado com Renda Variável com Alavancagem	Taxa de administração	: 2,00% ao ano (max: 2,80%)
Público-alvo	: Investidores em geral	Taxa de performance	: 20% do que exceder o CDI (semestral)
Administrador/	: Mellon Serviços Financeiros Distribuidora de Títulos	Aplicação mínima	: Fechado para Aplicações
Distribuidor	: e Valores Mobiliários S/A.		
	Av. Presidente Wilson, 231 - 11º andar - Rio de Janeiro - RJ - Tel (21) 3974 4600 - clientservice@mellonbrasil.com.br		

A Nest Investimentos não comercializa nem distribui quotas de fundos de investimentos ou qualquer outro ativo financeiro. As informações divulgadas neste relatório têm caráter meramente informativo. A Nest Investimentos não se responsabiliza por erros ou omissões no conteúdo das informações divulgadas. Leia atentamente o prospecto e o regulamento antes de efetuar qualquer decisão de investimento. A incorporação do fundo Open Fund FI Multimercado ao fundo Nest Mile High FI Multimercado foi efetuada em 15 de junho de 2005. Visando o atendimento ao exigido pela Lei nº 9.613/98, quando do ingresso no fundo, cada cotista deverá nos fornecer cópias de seus documentos de identificação entre outros documentos cadastrais. Este fundo utiliza estratégias com derivativos como parte integrante de sua política de investimento. Tais estratégias, da forma como são adotadas, podem resultar em significativas perdas patrimoniais para seus cotistas. Os investimentos em fundos não são garantidos pelo administrador do fundo, gestor da carteira, de qualquer mecanismo de seguro ou, ainda, pelo fundo garantidor de crédito - FGC. A rentabilidade obtida no passado não é garantia de rentabilidade futura.