

Relatório Mensal - Março/2007

Nest Mile High 30 FI Multimercado

Retornos Mensais - Líquidos de taxas de administração e performance, e sem liquidação de impostos

Ano	Jan'	Fev	Mar	Abr	Mai	Jun	Jul	Ago	Set	Out	Nov	Dez	Acum ¹
2007	-0,25%	1,82%	1,42%										3,00%
CDI	0,53%	0,87%	1,05%										2,47%

¹ Início do fundo: 17 de janeiro de 2007

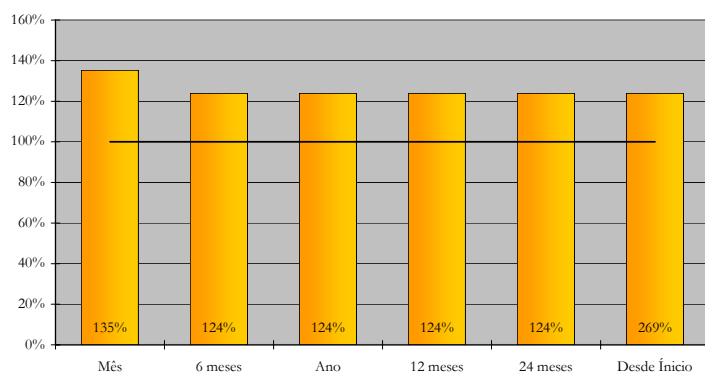
Estratégia de Investimento

O mês de março foi marcado por um começo conturbado, onde temores em relação à saúde das economias americana e chinesa causaram uma onda de desalavancagem por parte dos agentes econômicos. Ao longo do mês, à medida em que dados econômicos benignos foram sendo divulgados, pudemos observar uma volta à normalidade, com o índice Bovespa se aproximando de sua máxima histórica. A recuperação foi puxada principalmente por papéis exportadores de *commodities* globais. Como relatado na carta do mês anterior, tendemos a adotar posições defensivas sempre que há aumento de volatilidade, traduzidas no início do mês em exposições vendidas nos setores de mineração e petróleo, justamente os que mais subiram com a melhora do ambiente econômico. O custo deste *hedge* foi sentido ao final do mês, onde essas perdas afetaram negativamente a rentabilidade do fundo Nest Mile High FIM, que fechou em 1,01% em março, equivalente a 96% do CDI.

Ao final de março, à medida em que os mercados se recuperavam, voltamos a aumentar as exposições líquidas e brutas dos fundos. As principais apostas de alta continuam a ser os setores voltados para o mercado interno, onde o ambiente de juros em queda continua a proporcionar boas perspectivas para esses papéis. Continuamos cautelosos em relação aos setores exportadores de *commodities* que, além de estarem a mercê do comportamento da economia americana, ainda tendem a sofrer com o Real mais forte.

Gostaríamos ainda de esclarecer a diferença de performance entre o Nest Mile High FIM e este fundo, que obteve um rentabilidade superior em março (+0,41%). A carteira dos dois fundos são idênticas, com exceção aos papéis de menor liquidez, onde o fundo Nest Mile High 30 pode ter posições maiores. Notem que essas posições somadas normalmente correspondem a um percentual pequeno do patrimônio (ver tabela abaixo), porém podem gerar diferentes rentabilidades caso sofram grandes variações, justamente o que ocorreu em março. No longo prazo, esperamos que o Nest Mile High 30 FIM continue com uma performance levemente superior, para justificar o maior risco e menor liquidez, porém essa diferença tende a se reduzir na medida que essas ações dificilmente apresentarão grandes oscilações todos os meses.

Performance (% CDI)



Exposições e Retornos (% PL)

Setores	Max ¹	Min ¹	Média ¹	Retorno
Bens de Capital	12,29%	-1,77%	10,44%	1,16%
Siderurgia	15,23%	-3,08%	7,65%	0,91%
Petroquímico	6,29%	-1,84%	4,03%	0,66%
Imobiliário	2,84%	-7,74%	-1,62%	0,27%
Consumo	14,62%	-1,43%	10,09%	0,21%
Commodities	3,35%	0,00%	2,90%	0,03%
Papel e Celulose	1,54%	0,00%	0,94%	-0,01%
Energia	5,69%	-3,49%	1,67%	-0,07%
Infraestrutura	1,32%	0,00%	0,15%	-0,07%
Telecom	3,61%	-1,71%	1,19%	-0,14%
Aviação	3,06%	-1,13%	1,03%	-0,35%
Petróleo/Gás	4,69%	-11,80%	-5,75%	-0,56%
Bancos	7,92%	-3,76%	2,21%	-0,58%
Mineração	5,64%	-6,56%	-1,47%	-0,66%
Índice	3,36%	-22,05%	-8,80%	0,84%
Dolar	3,48%	-6,78%	-0,78%	-0,06%
Caixa				0,35%
Custos				-0,50%
Total				0,26%

¹ Posições diárias de fechamento

Posições por Volume Médio

	% Ações	% Retorno
>R\$10mm	51,18%	39,40%
>1<10bi	44,36%	39,38%
<R\$1mm	4,45%	21,22%

Volume médio diário - média 6 meses

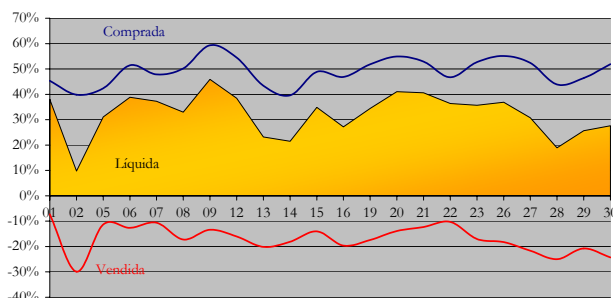
Posições por Market Cap

	% PL	% Retorno
>R\$10 bi	41,15%	37,19%
>1<10bi	47,89%	49,61%
<R\$1 bi	10,96%	13,21%

Análise de Risco

Indicadores	Mês	Ano	6m	12m
Retorno Líquido	1,42%	3,00%	3,00%	3,00%
CDI	1,05%	2,42%	2,42%	2,42%
% CDI	135%	124%	124%	124%
Volatilidade anual	3,51%	4,04%	4,04%	4,04%
Índice Sharpe	1,31	0,73	0,73	0,73
VaR Diário Médio	0,77%	0,78%	0,78%	0,78%
Drawdown	-0,95%	-1,36%	-1,36%	-1,36%
Meses positivos	1	2	2	2
Meses negativos	0	1	1	1
PL Médio 12 meses:	R\$ 40.360.099,38			
PL Atual:	R\$ 52.037.330,59			

Exposição Diária em Bolsa (% PL)



Informações Operacionais

Objetivo do fundo	: Superar o CDI no longo prazo	Cotização	: Cota de fechamento D+30
Gestor	: Nest Investimentos Ltda.	Resgate	: Recursos disponíveis D+33.
Categoria Anbid	: Multimercado com Renda Variável com Alavancagem	Taxa de administração	: 2% ao ano (mensal)
Público-alvo	: Investidores em geral	Taxa de performance	: 20% do que exceder o CDI (semestral)
Administrador	: Mellon Serviços Financeiros Distribuidora de Títulos e Valores Mobiliários S/A.	Aplicação mínima	: Fechado para Aplicações
Av. Presidente Wilson, 231 - 11º andar - Rio de Janeiro - RJ - Tel (21) 3974 4600 - clientservice@mellonbrasil.com.br			

A Nest Investimentos não comercializa nem distribui quotas de fundos de investimentos ou qualquer outro ativo financeiro. As informações divulgadas neste relatório têm caráter meramente informativo. A Nest Investimentos não se responsabiliza por erros ou omissões no conteúdo das informações divulgadas. Leia atentamente o prospecto e o regulamento antes de efetuar qualquer decisão de investimento. A incorporação do fundo Open Fund FI Multimercado ao fundo Nest Mile High FI Multimercado foi efetuada em 15 de junho de 2005. Visando o atendimento ao exigido pela Lei nº 9.613/98, quando do ingresso no fundo, cada cotista deverá nos fornecer cópias de seus documentos de identificação entre outros documentos cadastrais. Este fundo utiliza estratégias com derivativos como parte integrante de sua política de investimento. Tais estratégias, da forma como são adotadas, podem resultar em significativas perdas patrimoniais para seus cotistas. Os investimentos em fundos não são garantidos pelo administrador do fundo, gestor da carteira, de qualquer mecanismo de seguro ou, ainda, pelo fundo garantidor de crédito - FGC. A rentabilidade obtida no passado não é garantia de rentabilidade futura.