

Relatório Mensal - Abril 2008

Retornos Mensais

Ano	Jan	Fev	Mar	Abr	Mai	Jun	Jul	Ago	Set	Out	Nov	Dez	Ano
2007	-0,25%	1,82%	1,42%	2,78%	2,96%	1,65%	-0,67%	-2,29%	0,94%	0,74%	1,70%	-0,44%	10,70%
CDI	0,53%	0,87%	1,05%	0,94%	1,02%	0,90%	0,97%	0,99%	0,80%	0,92%	0,84%	0,84%	11,21%
2008	-0,39%	2,20%	-1,58%	0,51%									0,70%
CDI	0,92%	0,80%	0,80%	0,90%									3,46%

Indicadores	Mês	6M	Ano	12M	Desde Início
Retorno Líquido	0,51%	1,96%	0,70%	11,47%	11,47%
CDI	0,94%	5,24%	3,50%	15,05%	15,05%
% CDI	54%	37%	20%	76%	76%
Volatilidade anual	4,37%	5,60%	5,56%	5,32%	5,32%
Índice Sharpe	-1,17	-1,16	-1,47	-0,53	-0,53
VaR Diário Médio	0,46%	0,46%	0,46%	0,53%	0,59%
Drawdown	-2,91%	-4,94%	-2,91%	-5,37%	-5,37%
Meses positivos	1	3	2	7	10
Meses negativos	0	3	2	5	6

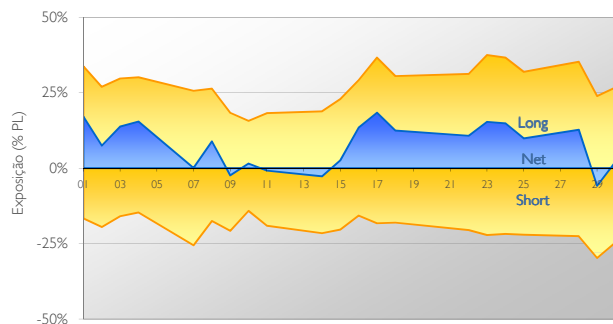
Estratégia de Investimento

O fundo Nest Mile High 30 FIM registrou rentabilidade de 0,51% em abril e acumula no rentabilidade de 0,70% no ano. Os destaques positivos do mês foram posições compradas nos setores agrícolas (+0,56%) e de siderurgia e mineração (+0,55%) enquanto posições vendidas no setor de infraestrutura foram responsáveis pelas principais perdas (-0,53%).

O mês de abril foi marcado pelo início de um novo ciclo de aumento de juros por parte do Banco Central brasileiro. Acreditamos que este movimento deva prejudicar setores mais diretamente ligados a crédito, desta forma mantivemos apostas pessimistas nesses setores. Devido à continuidade da alta das *commodities* aumentamos a exposição no setor de mineração.

No último dia do mês o Brasil foi elevado a grau de investimento pela agência de classificação S&P, o que alterou de forma significativa a dinâmica do mercado no curto prazo. Os impactos desta mudança na carteira do fundo foram mais sentidos nos primeiros dias de maio, com perdas em posições vendidas nos setores de consumo e imobiliário, e serão discutidos no relatório do próximo mês.

Exposição em Bolsa



Posições por Volume Médio¹

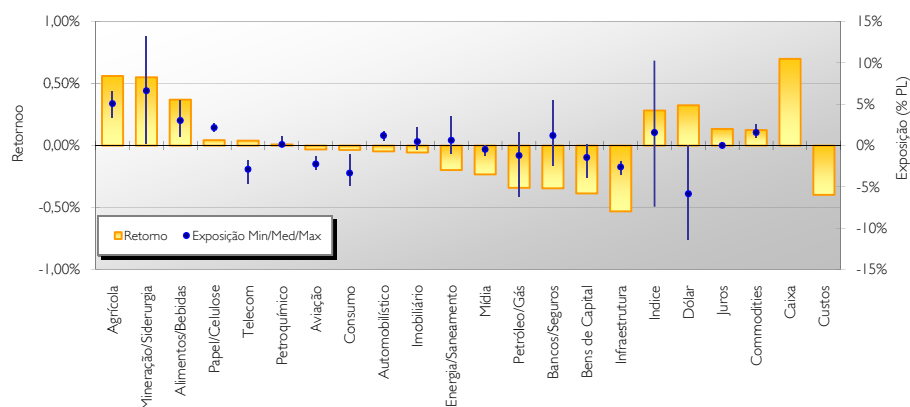
Volume	% Ações	Retorno
>R\$10mm	65,83%	-0,34%
>I<10mm	31,05%	0,06%
<R\$1mm	3,12%	-0,04%

¹ Volume médio diário - média 6 meses

Posições por Market Cap

Mkt Cap	%PL	Retorno
>R\$10 bi	51,38%	-0,74%
>I<10bi	43,80%	0,46%
<R\$1 bi	4,82%	-0,04%

Retornos e Exposições - Posições diárias de fechamento



Informações Operacionais

Objetivo do Fundo Superar o CDI no longo prazo
Gestor Nest Investimentos Ltda.
Administrador/ Distribuidor BNY Mellon Serviços Financeiros DTVM S/A

Av. Presidente Wilson, 231
 11º andar - Rio de Janeiro - RJ
 CEP - 20030-905
 Tel (21) 3974 4600
 Fax (21) 3974 4501
www.bnymellon.com.br/sf

Serviço de Atendimento ao Cliente (SAC): no endereço www.bnymellon.com.br/sf ou no telefone (21) 3974 4600
Ouvidoria: no endereço www.bnymellon.com.br/sf ou no telefone 0800 7253219

Custodiante Bradesco
Auditoria KPMG
Código ANBID 177679
Categoria ANBID Multimercado com Renda Variável com Alavancagem
Bloomberg Ticker NESTMHT BZ <Index>
Público Alvo Investidores em Geral
Data de Início 17 de janeiro de 2007

Aplicação Mínima R\$ 100.000
Aplicação Máxima R\$ 100.000
Saldo Mínimo R\$ 10.000
Movimentação Mínima R\$ 5.000
Resgates - Conversão 30º (trigésimo) dia corrido da solicitação do resgate
- Pagamento 3º (terceiro) dia útil da data de conversão de cotas
Taxa de Adm 2,00% a.a. (max. 2,80%, no caso de aplicação em cotas de fundos de investimento)
Taxa de Performance 20% do que exceder o CDI (semestral), com marca d'água

PL Atual R\$ 204.098.505,48
PL Médio 12 meses R\$ 129.011.932,75

A Nest Investimentos não comercializa nem distribui quotas de fundos de investimentos ou qualquer outro ativo financeiro. As informações divulgadas neste relatório têm caráter meramente informativo. Leia atentamente o prospecto e o regulamento antes de efetuar qualquer decisão de investimento. A incorporação do fundo Open Fund FI Multimercado ao fundo Nest Mile High FI Multimercado foi efetuada em 15 de junho de 2005. Este fundo utiliza estratégias com derivativos como parte integrante de sua política de investimento. Tais estratégias, da forma como são adotadas, podem resultar em significativas perdas patrimoniais para seus cotistas. Os investimentos em fundos não são garantidos pelo administrador do fundo, gestor da carteira, de qualquer mecanismo de seguro ou, ainda, pelo fundo garantidor de crédito - FGC. A rentabilidade obtida no passado não é garantia de rentabilidade futura. Os fundos multimercados com renda variável podem estar expostos a significativa concentração em ativos de poucos emissores, com os riscos daí decorrentes. Não há garantia de que este fundo terá o tratamento tributário para fundos de longo prazo.