

## Relatório Mensal - Junho 2008

### Retornos Mensais

Ano	Jan	Fev	Mar	Abr	Mai	Jun	Jul	Ago	Set	Out	Nov	Dez	Ano
2007	-0,25%	1,82%	1,42%	2,78%	2,96%	1,65%	-0,67%	-2,29%	0,94%	0,74%	1,70%	-0,44%	10,70%
CDI	0,53%	0,87%	1,05%	0,94%	1,02%	0,90%	0,97%	0,99%	0,80%	0,92%	0,84%	0,84%	11,21%
2008	-0,39%	2,20%	-1,58%	0,51%	0,11%	-0,63%							0,18%
CDI	0,92%	0,80%	0,80%	0,90%	0,87%	0,95%							5,35%

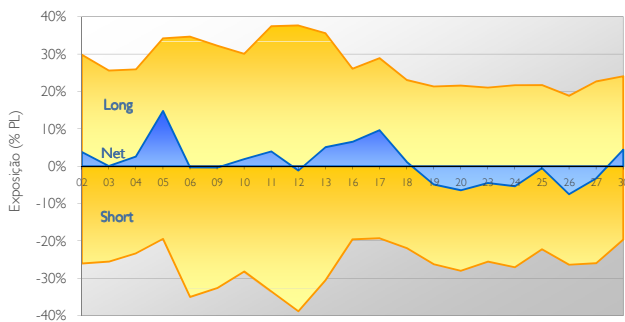
Indicadores	Mês	6M	Ano	12M	Desde Início
Retorno Líquido	-0,63%	0,18%	0,18%	0,09%	10,90%
CDI	0,95%	5,39%	5,39%	11,17%	17,15%
% CDI	-66%	3%	3%	1%	64%
Volatilidade anual	5,04%	5,35%	5,35%	5,60%	5,28%
Índice Sharpe	-3,39	-1,90	-1,90	-1,97	-0,82
VaR Diário Médio	0,35%	0,44%	0,44%	0,46%	0,57%
Drawdown	-1,54%	-3,40%	-3,37%	-5,37%	-5,37%
Meses positivos	0	3	3	6	11
Meses negativos	1	3	3	6	7

### Estratégia de Investimento

O fundo Nest Mile High 30 FIM registrou rentabilidade negativa de 0.63% em junho, e acumula variação de 0,18% no ano. Os destaques negativos do mês foram posições compradas nos setores de alimentos (-0.63%) e de energia elétrica e saneamento (-0.52%). Apesar do desempenho negativo no mês acreditamos que estes setores *devam voltar a performar bem ao longo do ano. Entendemos que o ciclo de alta das commodities agrícolas esteja apenas em seu início e que papéis de energia elétrica e saneamento oferecem proteção contra inflação e alguma exposição ao crescimento econômico local.* O destaque positivo do mês foram posições vendidas no setor de consumo (0.64%), que vêm apresentando resultado à medida em que as taxas de juros locais continuam a subir.

Entramos no mês de Julho com posições ainda reduzidas. Acreditamos que a crise de crédito nos Estados Unidos e Europa, típica de final de um ciclo de expansão, deve ser grave e duradoura. Neste ambiente preferimos *commodities agrícolas à commodities metálicas e petróleo*, desta forma adicionamos posições vendidas nos setores de petróleo e mineração para contrabalançar posições compradas no setor agrícola.

### Exposição em Bolsa



#### Posições por Volume Médio<sup>1</sup>

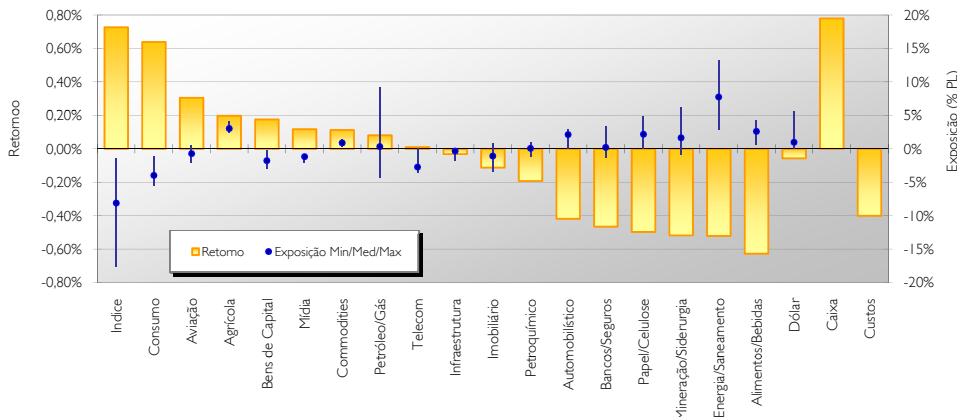
Volume	% Ações	Retorno
>R\$10mm	66%	-1,70%
>1<10mm	34%	-0,15%
<R\$1mm	0%	0,00%

<sup>1</sup> Volume médio diário - média 6 meses

#### Posições por Market Cap

Mkt Cap	%PL	Retorno
>R\$10 bi	34%	-1,02%
>1<10bi	60%	-0,84%
<R\$1 bi	6%	0,00%

### Retornos e Exposições - Posições diárias de fechamento



### Informações Operacionais

<b>Objetivo do Fundo</b>	Superar o CDI no longo prazo
<b>Gestor</b>	Nest Investimentos Ltda.
<b>Administrador/Distribuidor</b>	BNY Mellon Serviços Financeiros DTVM S/A Av. Presidente Wilson, 231 11º andar - Rio de Janeiro - RJ CEP - 20030-905 Tel (21) 3974 4600 Fax (21) 3974 4501 www.bnymellon.com.br/sf
<b>Serviço de Atendimento ao Cliente (SAC):</b>	no endereço www.bnymellon.com.br/sf ou no telefone (21) 3974 4600
<b>Ouvidoria:</b>	no endereço www.bnymellon.com.br/sf ou no telefone 0800 7253219
<b>Custodiante</b>	Bradesco
<b>Auditoria</b>	KPMG
<b>Código ANBID</b>	177679
<b>Categoria ANBID</b>	Multimercado com Renda Variável com Alavancagem
<b>Bloomberg Ticker Público Alvo</b>	NESTMHT BZ <Index> Investidores em Geral
<b>Data de Início</b>	17 de janeiro de 2007

<b>Aplicação Mínima</b>	R\$ 100.000
<b>Aplicação Máxima</b>	R\$ 100.000
<b>Saldo Mínimo</b>	R\$ 10.000
<b>Movimentação Mínima</b>	R\$ 5.000
<b>Resgates - Conversão</b>	30º (trigésimo) dia corrido da solicitação do resgate
<b>- Pagamento</b>	3º (terceiro) dia útil da data de conversão de cotas
<b>Taxa de Adm</b>	2,00% a.a. (max. 2,80%, no caso de aplicação em cotas de fundos de investimento)
<b>Taxa de Performance</b>	20% do que exceder o CDI (semestral), com marca d'agua
<b>PL Atual</b>	R\$ 176.612.645,11
<b>PL Médio 12 meses</b>	R\$ 167.053.642,42

A Nest Investimentos não comercializa nem distribui quotas de fundos de investimentos ou qualquer outro ativo financeiro. As informações divulgadas neste relatório têm caráter meramente informativo. Leia atentamente o prospecto e o regulamento antes de efetuar qualquer decisão de investimento. A incorporação do fundo Open Fund FI Multimercado ao fundo Nest Mile High FI Multimercado foi efetuada em 15 de junho de 2005. Este fundo utiliza estratégias com derivativos como parte integrante de sua política de investimento. Tais estratégias, da forma como são adotadas, podem resultar em significativas perdas patrimoniais para seus cotistas. Os investimentos em fundos não são garantidos pelo administrador do fundo, gestor da carteira, de qualquer mecanismo de seguro ou, ainda, pelo fundo garantidor de crédito - FGC. A rentabilidade obtida no passado não é garantia de rentabilidade futura. Os fundos multimercados com renda variável podem estar expostos a significativa concentração em ativos de poucos emissores, com os riscos daí decorrentes. Não há garantia de que este fundo terá o tratamento tributário para fundos de longo prazo.