

Relatório Mensal - Agosto 2008

Retornos Mensais

Ano	Jan	Fev	Mar	Abr	Mai	Jun	Jul	Ago	Set	Out	Nov	Dez	Ano
2007	-0,25%	1,82%	1,42%	2,78%	2,96%	1,65%	-0,67%	-2,29%	0,94%	0,74%	1,70%	-0,44%	10,70%
CDI	0,53%	0,87%	1,05%	0,94%	1,02%	0,90%	0,97%	0,99%	0,80%	0,92%	0,84%	0,84%	11,21%
2008	-0,39%	2,20%	-1,58%	0,51%	0,11%	-0,63%	2,47%	2,40%					5,12%
CDI	0,92%	0,80%	0,80%	0,90%	0,87%	0,95%	1,06%	1,01%					7,55%

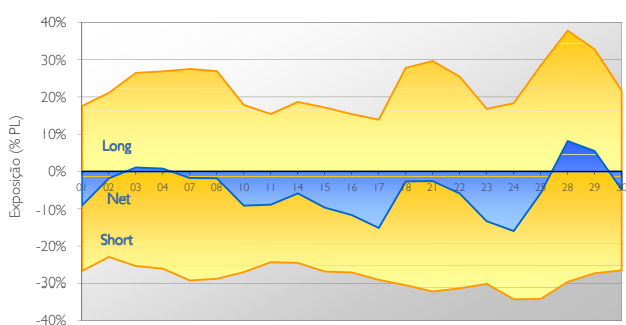
Indicadores	Mês	6M	Ano	12M	Desde Início
Retorno Líquido	2,40%	3,26%	5,12%	8,22%	16,36%
CDI	1,01%	5,77%	7,59%	11,30%	19,60%
% CDI	237%	56%	67%	73%	83%
Volatilidade anual	3,46%	5,03%	5,16%	5,12%	5,20%
Índice Sharpe	5,47	-0,99	-0,72	-0,60	-0,39
VaR Diário Médio	0,35%	0,44%	0,44%	0,46%	0,57%
Drawdown	-0,41%	-3,37%	-3,37%	-3,37%	-5,37%
Meses positivos	1	4	5	8	13
Meses negativos	0	2	3	4	7

Estratégia de Investimento

O fundo Nest Mile High 30 FIC FIM subiu 2,40% em agosto e acumula variação de 5,12% no ano. Os destaques positivos do mês foram posições vendidas no índice Bovespa (+1,39%), nos setores de mineração e siderurgia (+1,17%) e no setor de petróleo (+0,30). Apresentaram resultado negativo no mês posições compradas nos setores de energia e saneamento (-0,65%) e no setor bancário (-0,66%).

Acreditamos que a expectativa de diminuição do diferencial de taxa de juros entre os Estados Unidos e o resto do mundo deva continuar a fortalecer o dólar e derrubar as *commodities* durante setembro. A confirmação deste cenário pode reduzir as expectativas de inflação, ao menos no curto prazo, e tornar menos atraentes posições em ações "indexadas" ao IGP, como alguns papéis do setor de energia. Acreditamos também que à medida em que as *commodities* caíam, alguns setores ligados a crédito possam voltar a atrair a atenção. Deste modo, substituímos posições compradas no setor de energia pelo setor bancário, contrabalanceando posições vendidas no setor de *commodities*.

Exposição em Bolsa


 Posições por Volume Médio¹

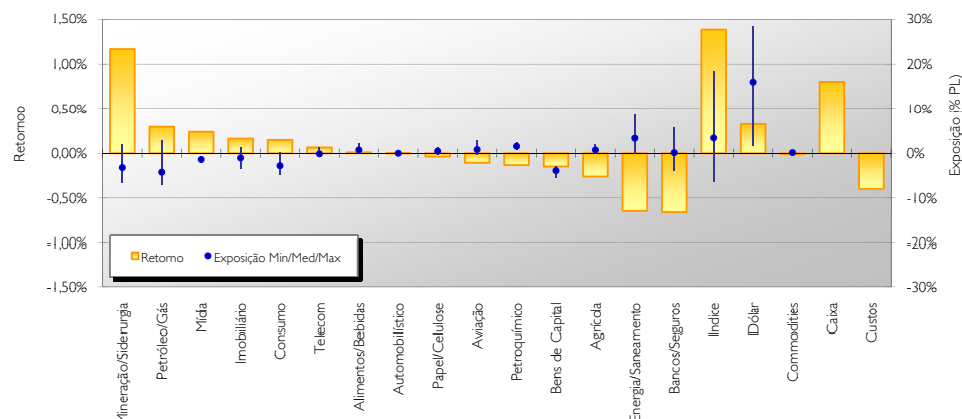
Volume	% Ações	Retorno
>R\$10mm	61%	0,00%
>1<10mm	38%	-0,01%
<R\$1mm	1%	0,11%

¹ Volume médio diário - média 6 meses

Posições por Market Cap

Mkt Cap	%PL	Retorno
>R\$10 bi	48%	0,07%
>1<10bi	42%	-0,21%
<R\$1 bi	10%	0,24%

Retornos e Exposições - Posições diárias de fechamento



Informações Operacionais

Objetivo do Fundo Superar o CDI no longo prazo
Gestor Nest Investimentos Ltda.
Administrador/Distribuidor BNY Mellon Serviços Financeiros DTVM S/A

Av. Presidente Wilson, 231
 11º andar - Rio de Janeiro - RJ
 CEP - 20030-905
 Tel (21) 3974 4600
 Fax (21) 3974 4501

www.bnymellon.com.br/sf

Serviço de Atendimento ao Cliente (SAC): no endereço

www.bnymellon.com.br/sf

ou no telefone (21) 3974 4600

Ouidoria: no endereço

www.bnymellon.com.br/sf

ou no telefone 0800 7253219

Custodiante Bradesco

Auditoria KPMG

Código ANBID 177679

Categoria ANBID Multimercado com Renda Variável com Alavancagem

Bloomberg Ticker NESTMHT BZ <Index>

Público Alvo Investidores em Geral

Data de Início 17 de janeiro de 2007

Aplicação Mínima R\$ 100.000

Aplicação Máxima R\$ 100.000

Saldo Mínimo R\$ 10.000

Movimentação Mínima R\$ 5.000

Resgates - Conversão 30º (trigésimo) dia corrido da solicitação do resgate

- Pagamento 3º (terceiro) dia útil da data de conversão de cotas

Taxa de Adm 2,00% a.a. (max. 2,80%, no caso de aplicação em cotas de fundos de investimento)

Taxa de Performance 20% do que exceder o CDI (semestral), com marca d'água

PL Atual R\$ 111.811.165,32

PL Médio 12 meses R\$ 165.407.555,02