

Relatório Mensal - Agosto 2009

Retornos Mensais

Ano	Jan	Fev	Mar	Abr	Mai	Jun	Jul	Ago	Set	Out	Nov	Dez	Ano
2007	-0,25%	1,82%	1,42%	2,78%	2,96%	1,65%	-0,67%	-2,29%	0,94%	0,74%	1,70%	-0,44%	10,70%
CDI	0,53%	0,87%	1,05%	0,94%	1,02%	0,90%	0,97%	0,99%	0,80%	0,92%	0,84%	0,84%	11,21%
2008	-0,39%	2,20%	-1,58%	0,51%	0,11%	-0,63%	2,47%	2,40%	7,85%	8,09%	3,19%	2,24%	29,29%
CDI	0,92%	0,80%	0,80%	0,90%	0,87%	0,95%	1,06%	1,01%	1,00%	1,28%	1,00%	1,11%	12,34%
2009	-2,81%	0,74%	-0,70%	3,05%	3,54%	1,16%	3,75%	-0,63%					8,18%
CDI	1,04%	0,85%	0,97%	0,84%	0,77%	0,75%	0,78%	0,69%					6,89%

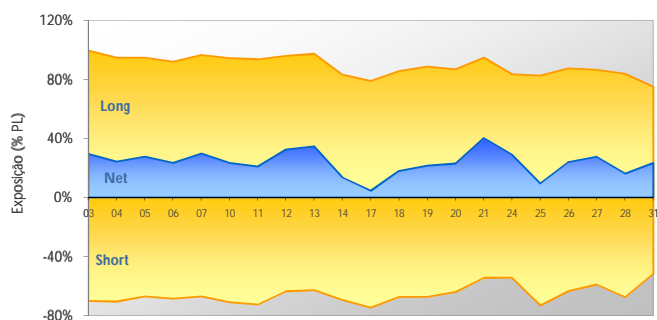
Indicadores	Mês	6M	Ano	12M	Desde Inicio
Retorno Líquido	-0,63%	10,48%	8,18%	33,05%	54,82%
CDI	0,69%	4,89%	6,89%	11,65%	33,53%
% CDI	-92%	214%	119%	284%	164%
Volatilidade Anualizada	9,75%	9,27%	8,99%	9,31%	7,09%
Índice Sharpe	-1,49	1,22	0,22	2,28	1,08
VaR Diário Médio	1,37%	1,13%	1,09%	1,13%	0,78%
Drawdown	-2,35%	-3,50%	-5,50%	-5,50%	-5,50%
Meses positivos	0	4	5	9	22
Meses negativos	1	2	3	3	10

Estratégia de Investimento

O fundo Nest Mile High 30 FIC FIM teve queda de -0,63% em agosto e acumula alta de 8,18% no ano. Os destaques positivos da carteira foram posições compradas nos setores imobiliário (+1,25%), químico (+1,10%) e de consumo (+0,43%). Contribuíram negativamente no mês posições compradas no setor agrícola (-0,85%), e vendas em ações não-brasileiras (-2,11%), mais notadamente nos setores de *commodities* e consumo.

O forte comportamento das *commodities* metálicas nos últimos dias de agosto e início de setembro, aliados ao enfraquecimento do dólar americano, parecem sugerir a volta de preocupações inflacionárias ao redor do mundo. A possibilidade da consolidação deste cenário nos fez cobrir posições vendidas em papéis de *commodities* e reduzir posições compradas em setores expostos a crédito no Brasil, trazendo a exposição bruta do fundo de 169% em agosto para 91% no início de setembro. Acreditamos que uma nova rodada de alta das *commodities* em um ambiente de taxas de juros tão baixas deva gerar cautela. Continuaremos a reduzir exposições ao longo de setembro.

Exposição em Bolsa



Posições por Volume Médio¹

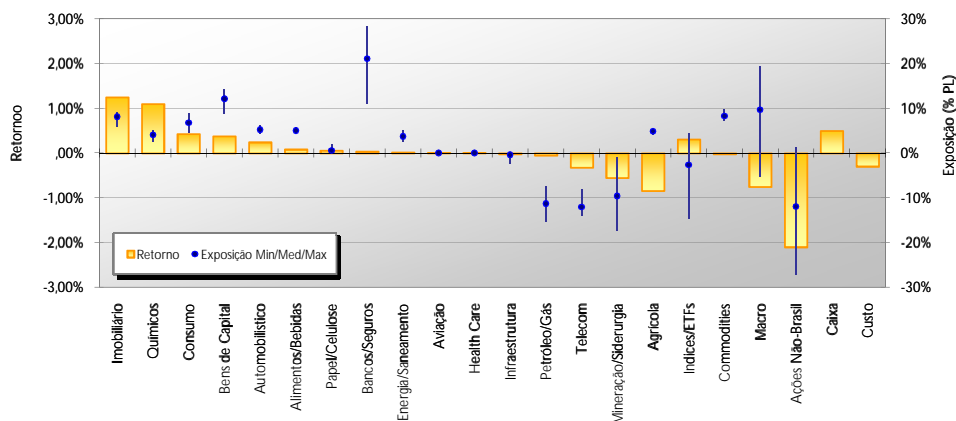
Volume	% Ações	Retorno
>R\$10mm	72%	-0,37%
>1<10mm	27%	0,89%
<R\$1mm	1%	0,00%

¹ Volume médio diário - média 6 meses

Posições por Market Cap

Mkt Cap	%PL	Retorno
>R\$10 bi	58%	-0,83%
>1<10bi	36%	0,68%
<R\$1 bi	5%	0,68%

Retornos e Exposições - Posições diárias de fechamento



Informações Operacionais

Objetivo do Fundo	Superar o CDI no longo prazo
Gestor	Nest Investimentos Ltda.
Administrador/Distribuidor	BNY Mellon Serviços Financeiros DTVM S/A
	Av. Presidente Wilson, 231
	11º andar - Rio de Janeiro - RJ
	CEP - 20030-905
	Tel (21) 3974 4600
	Fax (21) 3974 4501
	www.bnymellon.com.br/sf
Serviço de Atendimento ao Cliente (SAC):	no endereço
	www.bnymellon.com.br/sf
	ou no telefone (21) 3974 4600
Ouidoria:	no endereço
	www.bnymellon.com.br/sf
	ou no telefone 0800 7253219
Custodiante	Bradesco
Auditoria	KPMG
Código ANBID	177679
Categoria ANBID	Multimercado com Renda Variável com Alavancagem
Bloomberg Ticker	NESTMHT BZ <Index>
Público Alvo	Investidores em Geral
Data de Início	17 de janeiro de 2007
Aplicação Mínima	R\$ 100.000
Saldo Mínimo	R\$ 10.000
Movimentação Mínima	R\$ 5.000
Resgates - Conversão	30º (trigésimo) dia corrido da solicitação do resgate
- Pagamento	3º (terceiro) dia útil da data de conversão de cotas
Taxa de Adm	2,00% a.a. (max. 2,80%, no caso de aplicação em cotas de fundos de investimento)
Taxa de Performance	20% do que exceder o CDI (semestral), com marca d'água

PL Atual FIC	R\$ 135.496.360,57
PL Médio FIC 12M	R\$ 101.902.244,71
PL Atual Master FIM	R\$ 241.213.968,51

A Nest Investimentos não comercializa nem distribui quotas de fundos de investimentos ou qualquer outro ativo financeiro. As informações divulgadas neste relatório têm caráter meramente informativo. Leia atentamente o prospecto e o regulamento antes de efetuar qualquer decisão de investimento. A incorporação do fundo Open Fund FI Multimercado ao fundo Nest Mile High FI Multimercado foi efetuada em 15 de junho de 2005. Este fundo utiliza estratégias com derivativos como parte integrante de sua política de investimento. Tais estratégias, da forma como são adotadas, podem resultar em significativas perdas patrimoniais para seus cotistas. Os investimentos em fundos não são garantidos pelo administrador do fundo, gestor da carteira, de qualquer mecanismo de seguro ou, ainda, pelo fundo garantidor de crédito - FGC. A rentabilidade obtida no passado não é garantia de rentabilidade futura. Os fundos multimercados com renda variável podem estar expostos a significativa concentração em ativos de poucos emissores, com os riscos daí decorrentes. Não há garantia de que este fundo terá o tratamento tributário para fundos de longo prazo. A rentabilidade divulgada não é líquida de impostos. 1 Drawdown é calculado a partir da variação entre a cota máxima e a menor cota subsequente no período. 2 Índice de Sharpe é calculado através da divisão entre o retorno acima do CDI e o desvio padrão das cotas do fundo no período.

