

Relatório Mensal - Fevereiro 2010

Retornos Mensais

Ano	Jan	Fev	Mar	Abr	Mai	Jun	Jul	Ago	Set	Out	Nov	Dez	Ano
2007	-0,25%	1,82%	1,42%	2,78%	2,96%	1,65%	-0,67%	-2,29%	0,94%	0,74%	1,70%	-0,44%	10,70%
CDI	0,53%	0,87%	1,05%	0,94%	1,02%	0,90%	0,97%	0,99%	0,80%	0,92%	0,84%	0,84%	11,21%
2008	-0,39%	2,20%	-1,58%	0,51%	0,11%	-0,63%	2,47%	2,40%	7,85%	8,09%	3,19%	2,24%	29,29%
CDI	0,92%	0,80%	0,80%	0,90%	0,87%	0,95%	1,06%	1,01%	1,00%	1,28%	1,00%	1,11%	12,34%
2009	-2,81%	0,74%	-0,70%	3,05%	3,54%	1,16%	3,75%	-0,63%	-1,16%	1,37%	-2,36%	-0,82%	4,98%
CDI	1,04%	0,85%	0,97%	0,84%	0,77%	0,75%	0,78%	0,69%	0,69%	0,69%	0,66%	0,66%	9,80%
2010	0,07%	-2,18%											-2,11%
CDI	0,72%	0,53%											1,25%

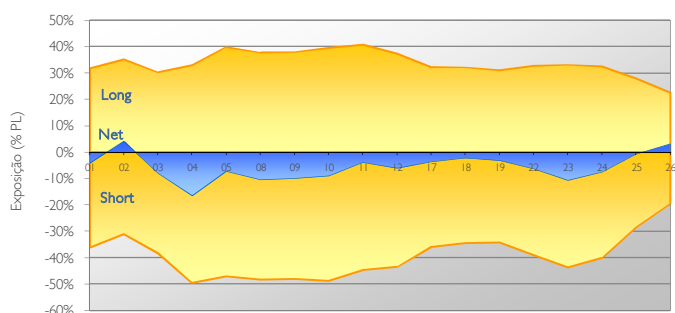
Indicadores	Mês	6M	Ano	12M	Desde Início
Retorno Líquido	-2,18%	-5,01%	-2,11%	4,95%	47,07%
CDI	0,59%	4,08%	1,25%	9,18%	38,98%
% CDI	-368%	-123%	-168%	54%	121%
Volatilidade Anualizada	6,39%	7,92%	5,51%	8,66%	7,26%
Índice Sharpe	-4,80	-2,23	-3,57	-0,49	0,35
VaR Diário Médio	0,46%	0,60%	0,48%	0,87%	0,82%
Drawdown	-2,08%	-6,59%	-2,46%	-7,24%	-7,24%
Meses positivos	0	2	1	6	24
Meses negativos	1	4	1	6	14

Estratégia de Investimento

O fundo Nest Mile High 30 FIC FIM teve queda da 2,18% em fevereiro. Os destaques negativos da carteira foram posições vendidas em Índices/ETF (-0,83%) e ações internacionais (-0,44%) e posições compradas nos setores de energia (-0,45%) e agrícola (-0,34%). Contribuíram positivamente posições compradas no setor financeiro (+0,29%).

Ao longo de fevereiro voltamos a diminuir a exposição bruta do fundo devido a perdas originadas nas carteiras compradas nos setores locais e vendidas nos setores exportadores de *commodities* globais. Os recentes problemas de financiamento de alguns países europeus parecem ter adiado a retirada de medidas de estímulo por parte de países de primeiro mundo. Esta janela de alta liquidez parece ter sido suficiente para gerar uma nova rodada de valorização das *commodities* ao redor do mundo. Consideramos que este movimento resultará em preocupações inflacionárias em um futuro não muito distante e aguardaremos a aproximação do aperto monetário global para voltarmos a montar posições vendidas nos setores de *commodities*.

Exposição em Bolsa



Posições por Volume Médio¹

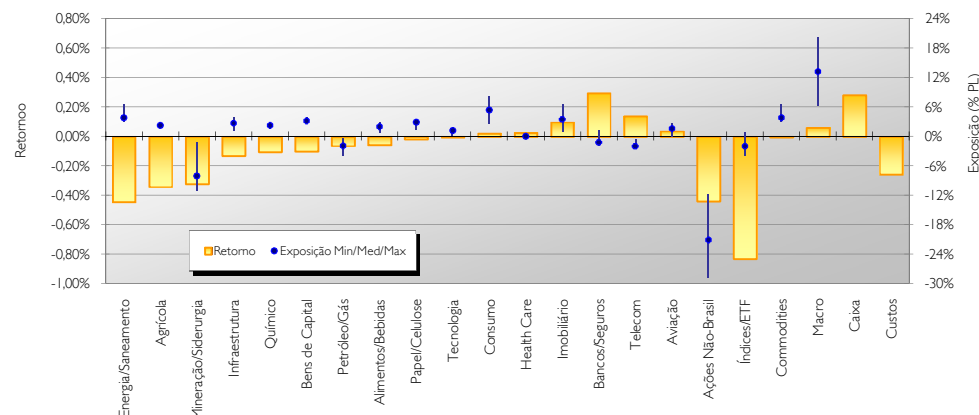
Volume	% Ações	Retorno
>R\$10mm	70%	-0,53%
>1<10mm	27%	-0,49%
<R\$1mm	3%	0,18%

¹ Volume médio diário - média 6 meses

Posições por Market Cap

Mkt Cap	%PL	Retorno
>R\$10 bi	52%	-0,96%
>1<10bi	41%	-0,04%
<R\$1 bi	7%	0,16%

Retornos e Exposições - Posições diárias de fechamento



Informações Operacionais

Objetivo do Fundo Superar o CDI no longo prazo
Gestor Nest Investimentos Ltda.
Administrador/ Distribuidor BNY Mellon Serviços Financeiros DTVM S/A
 Av. Presidente Wilson, 231
 11º andar - Rio de Janeiro - RJ

CEP - 20030-905
 Tel (21) 3974 4600
 Fax (21) 3974 4501
www.bnymellon.com.br/sf
Serviço de Atendimento ao Cliente (SAC): no endereço
www.bnymellon.com.br/sf
 ou no telefone (21) 3974 4600
Ouvidoria: no endereço
www.bnymellon.com.br/sf
 ou no telefone 0800 7253219
ouvidoria@bnymellon.com.br

Custodiante Bradesco
Auditoria KPMG
Código ANBID 177679
Categoria ANBID Long and Short-Direcional

Bloomberg Ticker NESTMHT BZ <Index>
Público Alvo Investidores em Geral
Data de Início 17 de janeiro de 2007

Aplicação Mínima R\$ 100.000
Saldo Mínimo R\$ 10.000
Movimentação Mínima R\$ 5.000
Resgates - Conversão 30º (trigésimo) dia corrido da solicitação do resgate
- Pagamento 3º (terceiro) dia útil da data de conversão de cotas
Taxa de Adm 2,00% a.a. (max. 2,80%, no caso de aplicação em cotas de fundos de investimento)
Taxa de Performance 20% do que exceder o CDI (semestral), com marca d'agua

PL Atual FIC R\$ 139.159.757,59
PL Médio FIC 12M R\$ 133.979.120,27

A Nest Investimentos não comercializa nem distribui quotas de fundos de investimentos ou qualquer outro ativo financeiro. As informações divulgadas neste relatório têm caráter meramente informativo. Leia atentamente o prospecto e o regulamento antes de efetuar qualquer decisão de investimento. A incorporação do fundo Open Fund FI Multimercado ao fundo Nest Mile High FI Multimercado foi efetuada em 15 de junho de 2005. Este fundo utiliza estratégias com derivativos como parte integrante de sua política de investimento. Tais estratégias, da forma como são adotadas, podem resultar em significativas perdas patrimoniais para seus cotistas. Os investimentos em fundos não são garantidos pelo administrador do fundo, gestor da carteira, de qualquer mecanismo de seguro ou, ainda, pelo fundo garantidor de crédito - FGC. A rentabilidade obtida no passado não é garantia de rentabilidade futura. Os fundos multimercados com renda variável podem estar expostos a significativa concentração em ativos de poucos emissores, com os riscos daí decorrentes. Não há garantia de que este fundo terá o tratamento tributário para fundos de longo prazo. A rentabilidade divulgada não é líquida de impostos. 1) Drawdown é calculado a partir da variação entre a cota máxima e a menor cota subsequente no período. 2) Índice de Sharpe é calculado através da divisão entre o retorno acima do CDI e o desvio padrão das cotas do fundo no período.