

Relatório Mensal - Outubro 2010

Retornos Mensais

Ano	Jan	Fev	Mar	Abr	Mai	Jun	Jul	Ago	Set	Out	Nov	Dez	Ano
2007	-0,25%	1,82%	1,42%	2,78%	2,96%	1,65%	-0,67%	-2,29%	0,94%	0,74%	1,70%	-0,44%	10,70%
CDI	0,53%	0,87%	1,05%	0,94%	1,02%	0,90%	0,97%	0,99%	0,80%	0,92%	0,84%	0,84%	11,21%
2008	-0,39%	2,20%	-1,58%	0,51%	0,11%	-0,63%	2,47%	2,40%	7,85%	8,09%	3,19%	2,24%	29,29%
CDI	0,92%	0,80%	0,80%	0,90%	0,87%	0,95%	1,06%	1,01%	1,00%	1,28%	1,00%	1,11%	12,34%
2009	-2,81%	0,74%	-0,70%	3,05%	3,54%	1,16%	3,75%	-0,63%	-1,16%	1,37%	-2,36%	-0,82%	4,98%
CDI	1,04%	0,85%	0,97%	0,84%	0,77%	0,75%	0,78%	0,69%	0,69%	0,69%	0,66%	0,66%	9,80%
2010	0,07%	-2,18%	-0,76%	0,64%	5,12%	3,57%	-2,12%	1,01%	-1,30%	3,27%			7,27%
CDI	0,63%	0,59%	0,76%	0,70%	0,75%	0,79%	0,86%	0,89%	0,88%	0,81%			7,92%

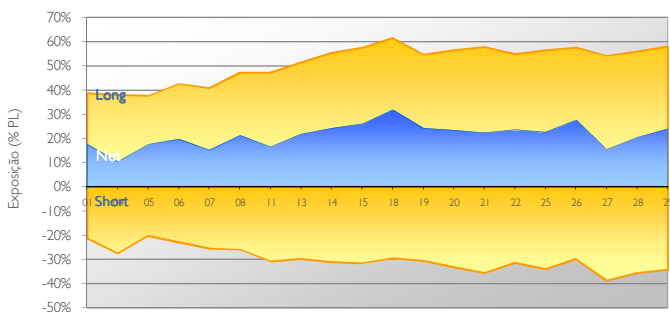
Indicadores	Mês	6M	Ano	12M	Desde Início
Retorno Líquido	3,27%	9,71%	7,27%	3,88%	61,15%
CDI	0,81%	5,08%	7,92%	9,41%	48,13%
% CDI	406%	191%	92%	41%	127%
Volatilidade Anualizada	6,00%	8,73%	7,35%	7,42%	7,33%
Índice Sharpe	5,97	1,09	-0,11	-0,75	0,45
VaR Diário Médio	0,59%	0,47%	0,39%	0,43%	0,76%
Drawdown	-0,84%	-3,73%	-3,73%	-7,15%	-8,17%
Meses positivos	1	4	6	6	29
Meses negativos	0	2	4	6	17

Estratégia de Investimento

O fundo Nest Mile High 30 FIC FIM subiu 3,27% no mês de outubro. Posições compradas no setor de bens de capital (+0,66%), consumo (+0,48%) e tecnologia (+0,44%) foram responsáveis pelos maiores ganhos no mês. As maiores perdas foram originadas por posições vendidas no setor de mineração (-0,33%).

O posicionamento do fundo ao longo de outubro permaneceu inalterado. Continuamos a apostar que os papéis voltados pra economia local devam continuar a performar melhor que os setores exportadores *commodities* metálicas e petróleo. Acreditamos que os recentes cortes de gastos anunciados na Europa devam se estender para outros países do primeiro mundo ao longo dos próximos meses e diminuir a demanda por *commodities* em geral. A única exceção a esta regra nos parece ser as *commodities* agrícolas, onde o aumento de demanda parece depender mais do crescimento das economias emergentes. Manteremos apostas positivas em setores que se beneficiem da alta dos alimentos direta ou indiretamente.

Exposição em Bolsa



Posições por Volume Médio¹

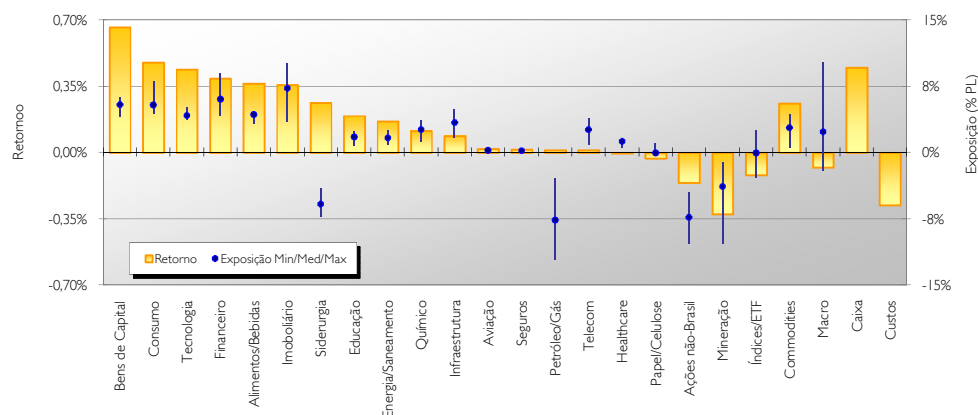
Volume	% Ações	Retorno
>R\$10mm	70%	1,86%
>1<10mm	28%	1,40%
<R\$1mm	2%	0,03%

¹ Volume médio diário - média 6 meses

Posições por Market Cap

Mkt Cap	%PL	Retorno
>R\$10 bi	37%	0,78%
>1<10bi	52%	2,32%
<R\$1 bi	12%	0,20%

Retornos e Exposições - Posições diárias de fechamento



¹ Não-Brasil Não-Commodities: Ações internacionais de empresas não relacionadas ao mercado mundial de Commodities

Informações Operacionais

Objetivo do Fundo	Superar o CDI no longo prazo
Gestor	Nest Investimentos Ltda.
Administrador/Distribuidor	BNY Mellon Serviços Financeiros DTMV S/A
	Av. Presidente Wilson, 231
	11º andar - Rio de Janeiro - RJ
	CEP - 20030-905
	Tel (21) 3974 4600
	Fax (21) 3974 4501
	www.bnymellon.com.br/sf
Serviço de Atendimento ao Cliente (SAC):	no endereço
	www.bnymellon.com.br/sf
	ou no telefone (21) 3974 4600
Ouvidoria:	Tel: 0800 7253219
	ouvidoria@bnymellon.com.br

Custodiante	Bradesco
Auditoria	KPMG
Código ANBID	177679
Categoria ANBID	Long and Short-Direcional

Bloomberg Ticker	NESTMHT BZ <Index>
Público Alvo	Investidores em Geral
Data de Início	17 de janeiro de 2007

Aplicação Mínima	R\$ 100.000
Saldo Mínimo	R\$ 10.000
Movimentação Mínima	R\$ 5.000
Resgates - Conversão	30º (trigésimo) dia corrido da solicitação do resgate

- Pagamento 3º (terceiro) dia útil da data de conversão de cotas

Taxa de Adm	2,00% a.a. (max. 2,80%, no caso de aplicação em cotas de fundos de investimento)
Taxa de Performance	20% do que exceder o CDI (semestral), com marca d'água

PL Atual FIC	R\$ 110.631.730,00
PL Médio FIC 12M	R\$ 122.786.618,00

A Nest Investimentos não comercializa nem distribui quotas de fundos de investimentos ou qualquer outro ativo financeiro. As informações divulgadas neste relatório têm caráter meramente informativo. Leia atentamente o prospecto e o regulamento antes de efetuar qualquer decisão de investimento. A incorporação do fundo Open Fund FI Multimercado ao fundo Nest Mile High FI Multimercado foi efetuada em 15 de junho de 2005. Este fundo utiliza estratégias com derivativos como parte integrante de sua política de investimento. Tais estratégias, da forma como são adotadas, podem resultar em significativas perdas patrimoniais para seus cotistas. Os investimentos em fundos não são garantidos pelo administrador do fundo, gestor da carteira, de qualquer mecanismo de seguro ou, ainda, pelo fundo garantidor de crédito - FGC. A rentabilidade obtida no passado não é garantia de rentabilidade futura. Os fundos multimercados com renda variável podem estar expostos a significativa concentração em ativos de poucos emissores, com os riscos daí decorrentes. Não há garantia de que este fundo terá o tratamento tributário para fundos de longo prazo. A rentabilidade divulgada não é líquida de impostos. O Drawdown é calculado a partir da variação entre a cota máxima e a menor cota subsequente no período. Índice de Sharpe é calculado através da divisão entre o retorno acima do CDI e o desvio padrão das cotas do fundo no período.