

Relatório Mensal - Setembro 2009

Retornos Mensais

Ano	Jan	Fev	Mar	Abr	Mai	Jun	Jul	Ago	Set	Out	Nov	Dez	Ano
2007	-0,25%	1,82%	1,42%	2,78%	2,96%	1,65%	-0,67%	-2,29%	0,94%	0,74%	1,70%	-0,44%	10,70%
CDI	0,53%	0,87%	1,05%	0,94%	1,02%	0,90%	0,97%	0,99%	0,80%	0,92%	0,84%	0,84%	11,21%
2008	-0,39%	2,20%	-1,58%	0,51%	0,11%	-0,63%	2,47%	2,40%	7,85%	8,09%	3,19%	2,24%	29,29%
CDI	0,92%	0,80%	0,80%	0,90%	0,87%	0,95%	1,06%	1,01%	1,00%	1,28%	1,00%	1,11%	12,34%
2009	-2,81%	0,74%	-0,70%	3,05%	3,54%	1,16%	3,75%	-0,63%	-1,16%				6,93%
CDI	1,04%	0,85%	0,97%	0,84%	0,77%	0,75%	0,78%	0,69%	0,69%				7,63%

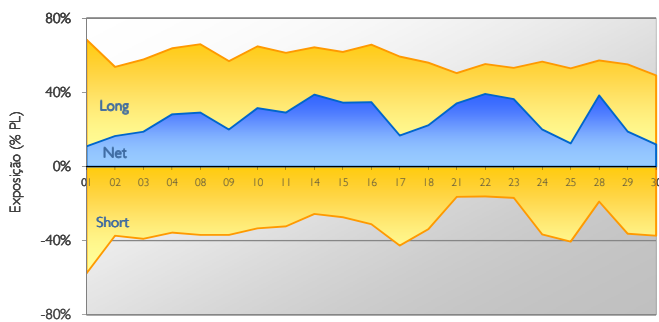
Indicadores	Mês	6M	Ano	12M	Desde Início
Retorno Líquido	-1,16%	9,98%	6,93%	21,94%	53,03%
CDI	0,69%	4,61%	7,63%	11,31%	34,45%
% CDI	-1,67%	217%	91%	194%	154%
Volatilidade Anualizada	6,37%	9,59%	8,74%	9,06%	7,08%
Índice Sharpe	-3,19	1,15	-0,11	1,17	0,92
VaR Diário Médio	0,74%	1,16%	1,05%	1,14%	0,79%
Drawdown	-1,77%	-3,96%	-5,50%	-5,50%	-5,50%
Meses positivos	0	4	5	8	22
Meses negativos	1	2	4	4	11

Estratégia de Investimento

O fundo Nest Mile High 30 FIC FIM teve queda de -1,16% em setembro e acumula alta de 6,93% no ano. Os destaques positivos da carteira foram posições compradas nos setores de Mineração/Siderurgia (+0,68%), Alimentos/Bebidas (+0,35%) e Automobilístico (+0,35%). Contribuíram negativamente no mês posições em Ações Não-Brasil (-1,30%) e posições vendidas no setor de Petróleo/Gás (-1,19%).

Ao longo do mês de setembro continuamos a reduzir exposições brutas, a fim de revertermos posições nos setores de *commodities*, de vendas para compradas. Observamos que o dólar muito fraco volta a atrair fluxo para *commodities* e adiciona um risco grande para a atual dinâmica do mercado. Uma nova rodada de alta nas *commodities* aumenta o risco de mais bancos centrais seguirem o exemplo da Austrália e subirem juros, colocando uma pressão ainda maior sobre o dólar americano. Neste cenário de possível volta do aperto monetário global, passamos a evitar posições compradas em setores ligados a crédito, ao contrário do que fizemos no ano até o momento. Para dar *hedge* a posições líquidas ainda compradas em ações brasileiras continuamos comprados em *puts* de títulos do governo americano.

Exposição em Bolsa


 Posições por Volume Médio¹

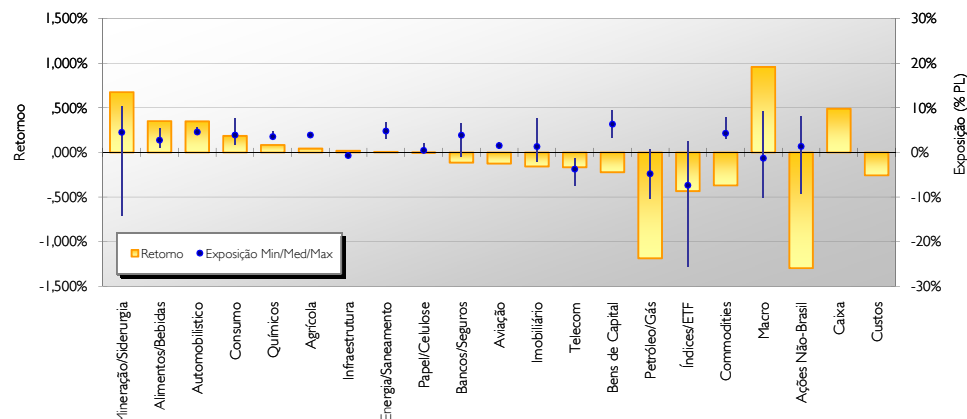
Volume	% Ações	Retorno
>R\$10mm	68%	-2,31%
>1<10mm	30%	0,28%
<R\$1mm	2%	0,25%

¹ Volume médio diário - média 6 meses

Posições por Market Cap

Mkt Cap	%PL	Retorno
>R\$10 bi	53%	-0,83%
>1<10bi	40%	-1,06%
<R\$1 bi	7%	0,10%

Retornos e Exposições - Posições diárias de fechamento



Informações Operacionais

Objetivo do Fundo Superar o CDI no longo prazo
Gestor Nest Investimentos Ltda.
Administrador/Distribuidor BNY Mellon Serviços Financeiros DTVM S/A
 Av. Presidente Wilson, 231
 11º andar - Rio de Janeiro - RJ
 CEP - 20030-905
 Tel (21) 3974 4600
 Fax (21) 3974 4501
www.bnymellon.com.br/sf

Serviço de Atendimento ao Cliente (SAC): no endereço www.bnymellon.com.br/sf ou no telefone (21) 3974 4600
Ouidoria: no endereço www.bnymellon.com.br/sf ou no telefone 0800 7253219

Custodiante Bradesco
Auditoria KPMG
Código ANBID 177679
Categoria ANBID Long and Short-Direcional

Bloomberg Ticker NESTMHT BZ <Index>
Público Alvo Investidores em Geral
Data de Início 17 de janeiro de 2007

Aplicação Mínima R\$ 100.000
Saldo Mínimo R\$ 10.000
Movimentação Mínima R\$ 5.000
Resgates - Conversão 30º (trigésimo) dia corrido da solicitação do resgate
- Pagamento 3º (terceiro) dia útil da data de conversão de cotas
Taxa de Adm 2,00% a.a. (max. 2,80%, no caso de aplicação em cotas de fundos de investimento)
Taxa de Performance 20% do que exceder o CDI (semestral), com marca d'água

PL Atual FIC R\$ 150.309.256,24
PL Médio FIC 12M R\$ 104.461.424,09
PL Atual Master FIM R\$ 260.463.569,48

A Nest Investimentos não comercializa nem distribui quotas de fundos de investimentos ou qualquer outro ativo financeiro. As informações divulgadas neste relatório têm caráter meramente informativo. Leia atentamente o prospecto e o regulamento antes de efetuar qualquer decisão de investimento. A incorporação do fundo Open Fund FI Multimercado ao fundo Nest Mile High FI Multimercado foi efetuada em 15 de junho de 2005. Este fundo utiliza estratégias com derivativos como parte integrante de sua política de investimento. Tais estratégias, da forma como são adotadas, podem resultar em significativas perdas patrimoniais para seus cotistas. Os investimentos em fundos não são garantidos pelo administrador do fundo, gestor da carteira, de qualquer mecanismo de seguro ou, ainda, pelo fundo garantidor de crédito - FGC. A rentabilidade obtida no passado não é garantia de rentabilidade futura. Os fundos multimercados com renda variável podem estar expostos a significativa concentração em ativos de poucos emissores, com os riscos daí decorrentes. Não há garantia de que este fundo terá o tratamento tributário para fundos de longo prazo. A rentabilidade divulgada não é líquida de impostos. O Drawdown é calculado a partir da variação entre a cota máxima e a menor cota subsequente no período. O Índice de Sharpe é calculado através da divisão entre o retorno acima do CDI e o desvio padrão das cotas do fundo no período.