

## Relatório Mensal - Maio 2010

### Retornos Mensais

Ano	Jan	Fev	Mar	Abr	Mai	Jun	Jul	Ago	Set	Out	Nov	Dez	Ano
2007							10,96%	5,16%	7,39%	15,52%	0,73%	-0,22%	45,49%
Ibovespa							-0,39%	0,84%	10,67%	8,03%	-3,54%	1,40%	17,45%
2008	-4,15%	6,36%	-4,13%	5,40%	7,34%	-8,64%	-1,03%	-7,14%	-0,27%	-6,27%	4,84%	5,52%	-4,00%
Ibovespa	-6,88%	6,72%	-3,97%	11,32%	6,96%	-10,44%	-8,48%	-6,43%	-11,03%	-24,80%	-6,75%	8,09%	-41,22%
2009	-6,91%	0,04%	3,75%	25,28%	14,02%	4,48%	13,59%	5,76%	5,04%	1,56%	3,50%	4,78%	100,42%
Ibovespa	4,66%	-2,84%	7,18%	15,55%	12,49%	-3,26%	6,41%	3,15%	8,90%	0,04%	8,93%	2,30%	82,65%
2010	1,44%	-1,99%	-1,56%	-0,07%	-2,43%								-4,57%
Ibovespa	-4,65%	1,68%	5,82%	-3,44%	-5,41%								-6,30%

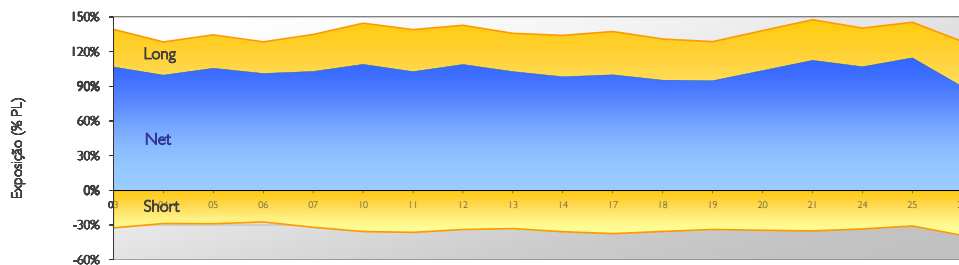
Indicadores	Mês	6M	Ano	12M	Desde Início
Retorno Líquido	-2,43%	0,00%	-4,57%	38,58%	167,12%
Ibovespa	-6,64%	-5,96%	-8,08%	18,51%	9,43%
Volatilidade anual	17,81%	15,86%	16,23%	23,26%	31,04%
Tracking Error	10,04%	10,93%	11,29%	12,20%	25,48%
Information Ratio	6,38	1,12	0,77	1,64	1,52
Drawdown	-9,96%	-16,14%	-16,14%	-16,14%	-35,58%
Meses positivos	0	2	1	8	22
Meses negativos	1	4	4	4	13

### Estratégia de Investimento

O fundo Nest Ações FIC FIA caiu -2,43% em maio, contra uma queda de -5,41% do IBOVESPA. Os destaques positivos do mês foram posições vendidas no setor de Mineração (+1,34%), no setor de siderurgia (1,33%) e posições compradas no setor de tecnologia (+1,06%). Contribuíram negativamente no mês posições compradas no setor agrícola (-1,48%), no setor de bens de capital (-1,45%) e no setor de energia/saneamento (-1,13%).

O mês de maio se caracterizou pela piora na crise soberana europeia, o que desencadeou uma queda generalizada no preço das commodities globais. Os cortes de gastos por parte de governos de países europeus, exigidos para combater a crise, parecem ter despertado nos investidores temores de que o crescimento global não seja sustentável nos níveis atuais. Acreditamos que os mesmos problemas fiscais que desencadearam a crise na comunidade europeia existam no Reino Unido e Estados Unidos, o que poderá significar cortes de gastos ainda mais volumosos em um futuro não muito distante. Sendo assim continuamos a apostar na queda dos setores exportadores de commodities globais. Na porta comprada concentramos as posições nos setores voltados pra economia doméstica, como bens de capital, imobiliário, financeiro.

### Exposição em Bolsa



### Posições por Volume Médio<sup>1</sup>

Volume	% Ações	Retorno
> 1mm > 10mm	20,0%	-1,6%
> 10mm	57,0%	0,7%
< 1mm	22,0%	-1,8%

<sup>1</sup> Volume médio diário - média 6 meses

### Posições por Market Cap

Mkt Cap	% PL	Retorno
< 1bi	27,0%	-1,5%
> 1bi > 10bi	42,0%	-2,0%
> 10bi	31,0%	0,8%

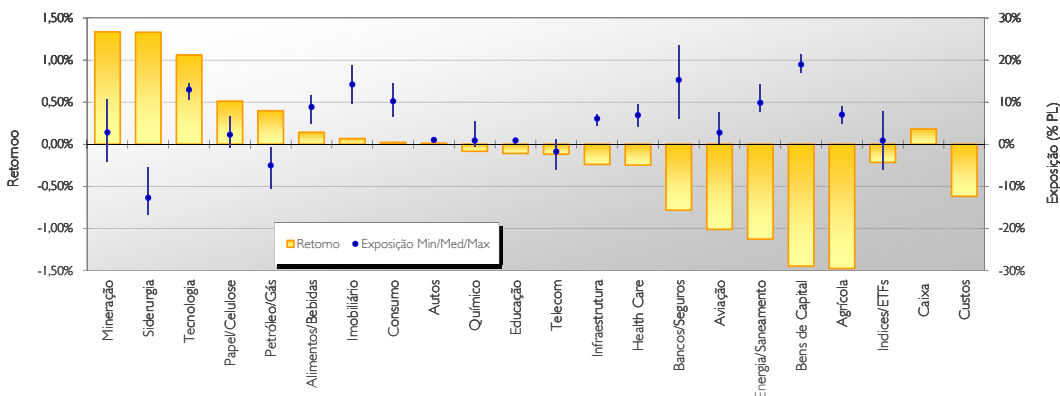
### Limites de Exposição\*\*

Exposição	Min	Max	Média
Long	60,0%	140,0%	110,0%
Short	0,0%	-40,0%	-10,0%
Bruta	60,0%	200,0%	120,0%
Líquida	60,0%	140,0%	100,0%

\*\*Não há Filtragem de Liquidez

\*\*\*Não há Limites de VaR

### Retornos e Exposições - Posições diárias de fechamento



### Informações Operacionais

**Objetivo do Fundo** Superar o Ibovespa no longo prazo  
**Gestor** Nest Investimentos Ltda.  
**Administrador/Distribuidor** BNY Mellon Serviços Financeiros DTVM S/A  
 CNPJ: 02.201.501/0001-61  
 Av. Presidente Wilson, 231  
 11º andar - Rio de Janeiro - RJ  
 CEP - 20030-905  
 Tel (71) 3219-7998  
 Fax (21) 3974 4501  
 www.bnymellon.com.br/sf  
**Serviço de Atendimento ao Cliente (SAC):** no endereço sac@bnymellon.com.br ou no telefone (21) 3219-2600  
**Ouidoria:** no endereço ouvidoria@bnymellon.com.br ou no telefone 0800 7253219

**Custodiante** Bradesco  
**Auditoria** KPMG  
**Código ANBID** I89308  
**Categoria ANBID** Ações Ibovespa Ativo  
**Bloomberg Ticker** NESTACF BZ <Index>  
**Público Alvo** Investidores em Geral  
**Data de Início** 13 de julho de 2007  
**Aplicação Mínima** R\$ 20.000  
**Saldo Mínimo** R\$ 5.000  
**Movimentação Mínima** R\$ 5.000  
**CNPJ** 08.912.577/0001-81  
**Banco** Bradesco (237) AG: 2856-8  
**C/C** 589.351-8  
**Resgates** Diariamente  
**Conversão de Cotas** D+60 (sexagésimo) dia corrido subsequente à solicitação de resgate  
**Recursos Disponíveis** D+3 após a conversão de cotas  
**Taxa de Administração** 2,50% a.a. (max. 3,00%, no caso de aplicação em cotas de fundos de investimento)  
**Taxa de Performance** 20% do que exceder o Ibovespa (semestral), com marca d'água

A Nest Investimentos não comercializa nem distribui quotas de fundos de investimento ou qualquer outro ativo financeiro. As informações divulgadas neste relatório têm caráter meramente informativo. A Nest Investimentos não se responsabiliza por erros ou omissões no conteúdo das informações divulgadas. Leia atentamente o prospecto e o regulamento antes de efetuar qualquer decisão de investimento. A incorporação do fundo Open Fund FI Multimercado ao fundo Nest Mile High FI Multimercado foi efetuada em 15 de junho de 2005. Visando o atendimento ao exigido pela Lei nº 9.613/98, quando do ingresso no fundo, cada cotista deverá nos fornecer cópias de seus documentos de identificação entre outros documentos cadastrais. Este fundo utiliza estratégias com derivativos como parte integrante de sua política de investimento. Tais estratégias, da forma como são adotadas, podem resultar em significativas perdas patrimoniais para seus cotistas. Os investimentos em fundos não são garantidos pelo administrador do fundo, gestor da carteira, de qualquer mecanismo de seguro ou, ainda, pelo fundo garantidor de crédito - FGC. A rentabilidade obtida no passado não é garantia de rentabilidade futura. Os fundos multimercados com renda variável podem estar expostos a significativa concentração em ativos de poucos emissores, com os riscos daí decorrentes. Não há garantia de que este fundo terá o tratamento tributário para fundos de longo prazo. Em atendimento à Instrução CVM nº 465, desde 02/05/2008, os fundos de renda variável deixaram de apurar sua rentabilidade com base na cotação média das ações e passou a fazê-lo com base na cotação de fechamento. Assim comparações de rentabilidade devem utilizar, para períodos anteriores a 02/05/2008, a cotação média dos índices de ações e, para períodos posteriores a esta data, a cotação de fechamento.