

## Relatório Mensal - Março 2010

### Retornos Mensais

Ano	Jan	Fev	Mar	Abr	Mai	Jun	Jul	Ago	Set	Out	Nov	Dez	Ano
2007							10,96%	5,16%	7,39%	15,52%	0,73%	-0,22%	45,49%
Ibovespa							-0,39%	0,84%	10,67%	8,03%	-3,54%	1,40%	17,45%
2008	-4,15%	6,36%	-4,13%	5,40%	7,34%	-8,64%	-1,03%	-7,14%	-0,27%	-6,27%	4,84%	5,52%	-4,00%
Ibovespa	-6,88%	6,72%	-3,97%	11,32%	6,96%	-10,44%	-8,48%	-6,43%	-11,03%	-24,80%	-6,75%	8,09%	-41,22%
2009	-6,91%	0,04%	3,75%	25,28%	14,02%	4,48%	13,59%	5,76%	5,04%	1,56%	3,50%	4,78%	100,42%
Ibovespa	4,66%	-2,84%	7,18%	15,55%	12,49%	-3,26%	6,41%	3,15%	8,90%	0,04%	8,93%	2,30%	82,65%
2010	1,44%	-1,99%	-1,56%										-2,13%
Ibovespa	-4,65%	1,68%	5,82%										2,60%

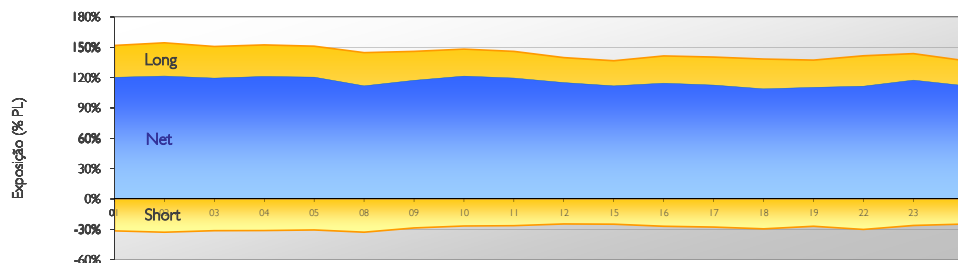
Indicadores	Mês	6M	Ano	12M	Desde Início
Retorno Líquido	-1,56%	7,80%	-2,13%	103,02%	173,96%
Ibovespa	5,82%	14,39%	2,60%	71,95%	22,15%
Volatilidade anual	16,17%	20,75%	16,17%	28,46%	32,09%
Tracking Error	12,01%	11,43%	12,01%	15,21%	26,46%
Information Ratio	(5,01)	(1,12)	(1,48)	2,04	1,53
Drawdown	-3,11%	-9,59%	-8,05%	-9,59%	-35,58%
Meses positivos	0	4	1	10	22
Meses negativos	1	2	2	2	11

### Estratégia de Investimento

O fundo Nest Ações FIC FIA caiu -1,56% em março, contra uma alta de 5,82% do IBOVESPA. Os destaques positivos do mês foram posições compradas no setor de papel/celulose (+0,799%), no setor de energia/saneamento (0,34%) e no setor de mineração/siderurgia (0,32%). Contribuíram negativamente no mês posições compradas no setor imobiliário (-1,22%) no setor de bens de capital (-0,82%) e no setor agrícola (-0,51%).

Iniciamos o mês de março com exposição semelhante a que havíamos encerrado o mês de fevereiro, priorizando posições compradas em setores ligados à economia local (imobiliário, consumo e bens de capital) e vendidos em setores relacionados a empresas exportadoras de commodities globais principalmente ligadas ao setor petrolífero. Consideramos que a recente crise na Europa diminuiu bastante as chances de um aperto monetário nos próximos meses por parte dos países do primeiro mundo. Este cenário favorece o desempenho das commodities no curto prazo, mas aumenta as chances de pressões inflacionárias gerarem nova aversão ao risco no futuro. Continuaremos com exposição reduzida no setor exportador de commodities globais.

### Exposição em Bolsa



### Posições por Volume Médio<sup>1</sup>

Volume	% Ações	Retorno
> 1mm > 10mm	55,4%	-2,1%
> 10mm	36,5%	-1,3%
< 1mm	8,1%	0,5%

<sup>1</sup> Volume médio diário - média 6 meses

### Posições por Market Cap

Mkt Cap	% PL	Retorno
< 1bi	18,4%	0,0%
> 1bi > 10bi	59,2%	-0,1%
> 10bi	22,4%	-2,7%

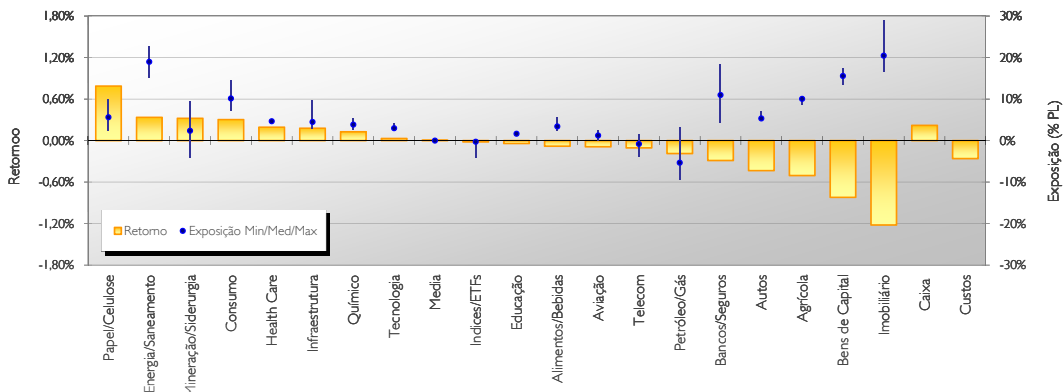
### Limites de Exposição\*\*

Exposição	Min	Max	Média
Long	60,0%	140,0%	110,0%
Short	0,0%	-40,0%	-10,0%
Bruta	60,0%	200,0%	120,0%
Líquida	60,0%	140,0%	100,0%

\*\*Não há Filros de Liquidez

\*\*\*Não há Limites de VaR

### Retornos e Exposições - Posições diárias de fechamento



### Informações Operacionais

**Objetivo do Fundo** Superar o Ibovespa no longo prazo  
**Gestor** Nest Investimentos Ltda.  
**Administrador/Distribuidor** BNY Mellon Serviços Financeiros DTVM S/A  
 CNPJ: 02.201.501/0001-61  
 Av. Presidente Wilson, 231  
 11º andar - Rio de Janeiro - RJ  
 CEP - 20030-905  
 Tel (71) 3219-7998  
 Fax (21) 3974 4501  
 www.bnymellon.com.br/sf  
**Serviço de Atendimento ao Cliente (SAC):** no endereço sac@bnymellon.com.br ou no telefone (21) 3219-2600  
**Ouidoria:** no endereço ouidoria@bnymellon.com.br ou no telefone 0800 7253219

**Custodiante** Bradesco  
**Auditoria** KPMG  
**Código ANBID** I89308  
**Categoria ANBID** Ações Ibovespa Ativo  
**Bloomberg Ticker** NESTACF BZ <Index>  
**Público Alvo** Investidores em Geral  
**Data de Início** 13 de julho de 2007  
**Aplicação Mínima** R\$ 20.000  
**Saldo Mínimo** R\$ 5.000  
**Movimentação Mínima** R\$ 5.000  
**CNPJ** 08.912.577/0001-81  
**Banco** Bradesco (237) AG: 2856-8  
**C/C** 589.351-8  
**Resgates** Diariamente  
**Conversão de Cotas** D+60 (sexagésimo) dia corrido subsequente à solicitação de resgate  
**Recursos Disponíveis** D+3 após a conversão de cotas  
**Taxa de Administração** 2,50% a.a. (max. 3,00%, no caso de aplicação em cotas de fundos de investimento)  
**Taxa de Performance** 20% do que exceder o Ibovespa (semestral), com marca d'água

**PL Atual** R\$ 32.710.270,16  
**PL Médio 12 meses** R\$ 25.657.372,12

A Nest Investimentos não comercializa nem distribui quotas de fundos de investimentos ou qualquer outro ativo financeiro. As informações divulgadas neste relatório têm caráter meramente informativo. A Nest Investimentos não se responsabiliza por erros ou omissões no conteúdo das informações divulgadas. Leia atentamente o prospecto e o regulamento antes de efetuar qualquer decisão de investimento. A incorporação do fundo Open Fund FI Multimercado ao fundo Nest Mile High FI Multimercado foi efetuada em 15 de junho de 2005. Visando o atendimento ao exigido pela Lei nº 9.613/98, quando do ingresso no fundo, cada cotista deverá nos fornecer cópias de seus documentos de identificação entre outros documentos cadastrais. Este fundo utiliza estratégias com derivativos como parte integrante de sua política de investimento. Tais estratégias, da forma como são adotadas, podem resultar em significativas perdas patrimoniais para seus cotistas. Os investimentos em fundos não são garantidos pelo administrador do fundo, gestor da carteira, de qualquer mecanismo de seguro ou, ainda, pelo fundo garantidor de crédito - FGC. A rentabilidade obtida no passado não é garantia de rentabilidade futura. Os fundos multimercados com renda variável podem estar expostos a significativa concentração em ativos de poucos emissores, com os riscos daí decorrentes. Não há garantia de que este fundo terá o tratamento tributário para fundos de longo prazo. Em atendimento à Instrução CVM nº 465, desde 02/05/2008, os fundos de renda variável deixaram de apurar sua rentabilidade com base na cotação média das ações e passou a fazê-lo com base na cotação de fechamento. Assim comparações de rentabilidade devem utilizar, para períodos anteriores a 02/05/2008, a cotação média dos índices de ações e, para períodos posteriores a esta data, a cotação de fechamento.